

# 汎用性を追求したドリルの新機軸

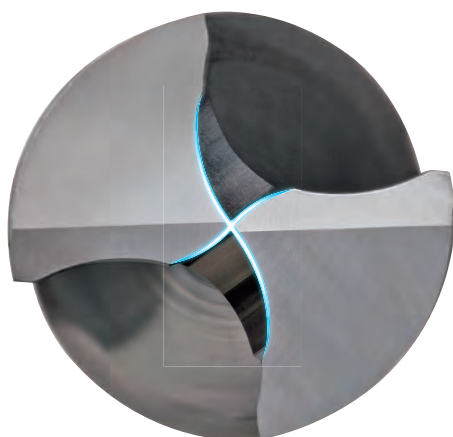
- Next for Everyone -



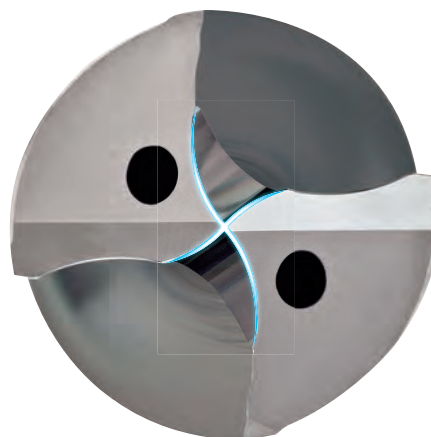
高炭素鋼、金型鋼から、ステンレス鋼まで、幅広い加工に対応  
切れ味良好!! 小型マシニングセンタ、小型旋盤でも安定加工

標準価格改定版 (2022年7月)

## RXシンニング+円弧刃型



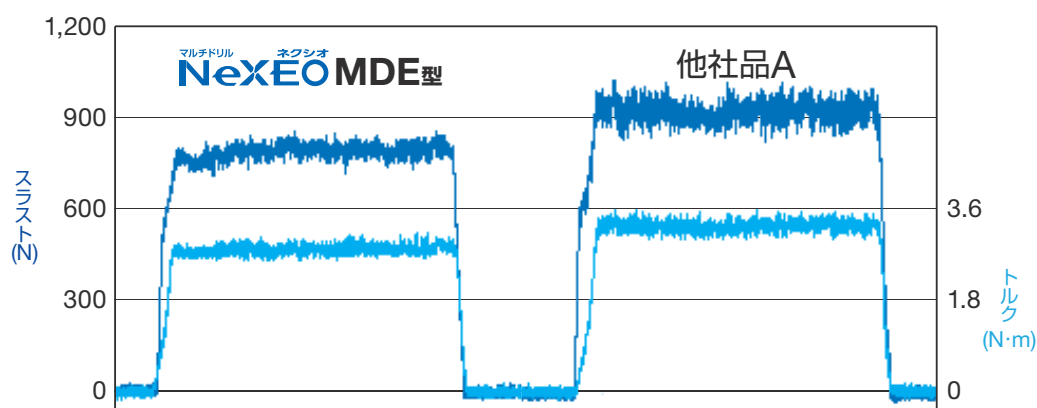
外部給油式



内部給油式

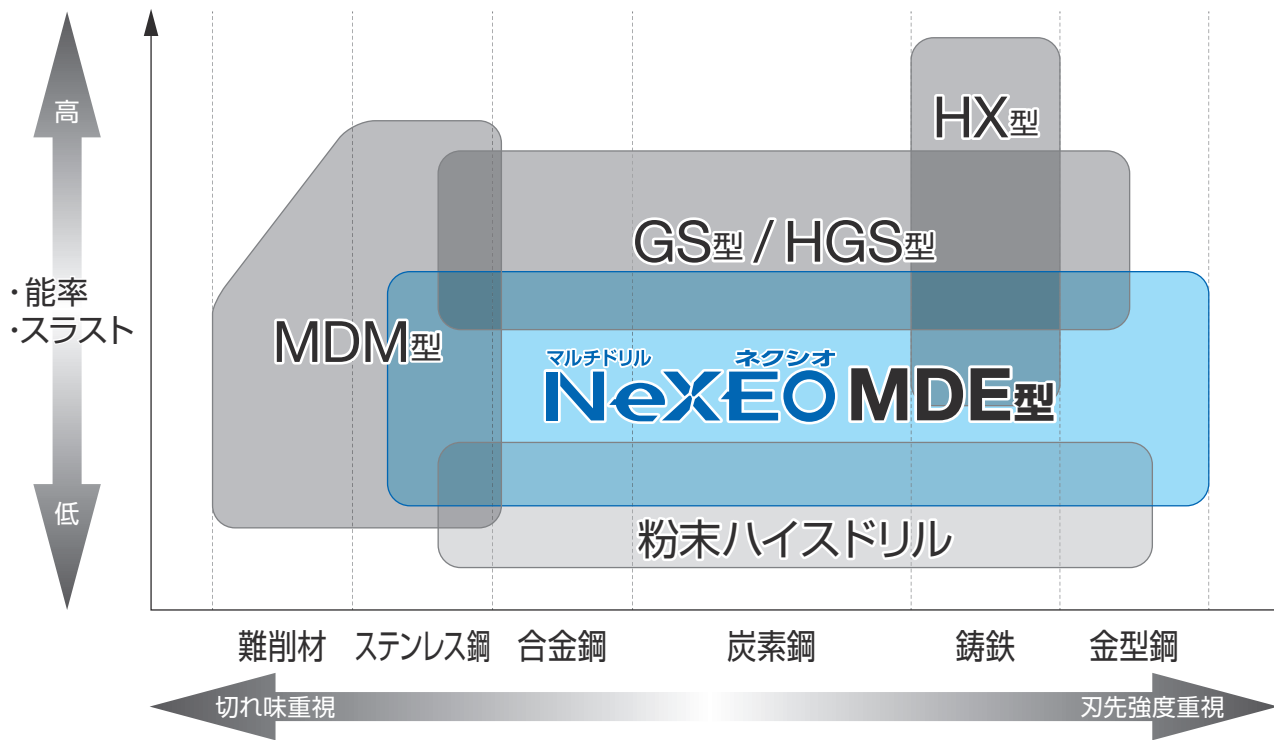
## 低抵抗で、切りくずを分断

- RX シンニングでスラストを低減、  
小型マシニングセンタ、小型旋盤にも最適



被削材：S50C、刃径：φ8mm、穴深さ：5D、切削条件： $v_c=80\text{m/min}$ ,  $f=0.15\text{mm/rev}$ ,  $H=38\text{mm}$ （貫通）内部給油（水溶性）

# に対応する汎用ドリル



## ●新円弧刃型で良好な切りくず処理



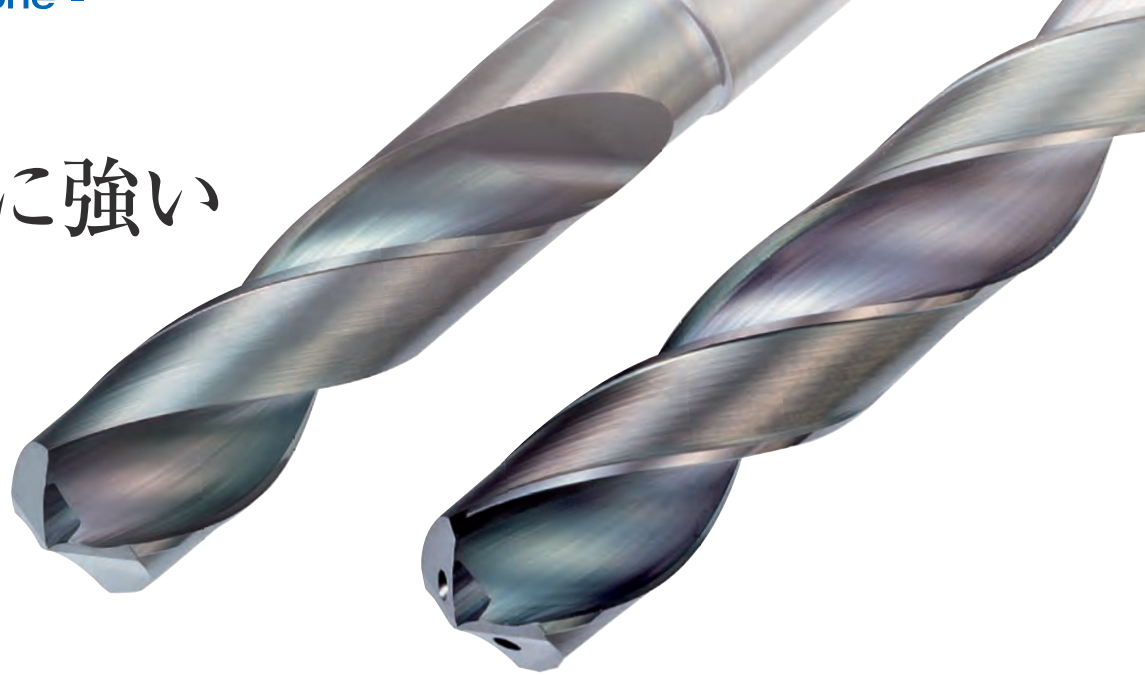
切りくずを細かく分断



伸びた切りくず

被削材：S50C, 刃径：φ9mm, 穴深さ：5D, 切削条件： $v_c=80\text{m/min}$ ,  $f=0.15\text{mm/rev}$  内部給油（水溶性）

## 肩欠けに強い



汎用性を追求した新材種

## ACT100

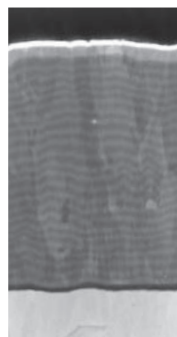
### ●微粒系超硬母材

耐摩耗性と耐折損性を両立!

### ●NXコーティング

Absotech® 技術を応用した、高品位・高硬度・  
高強度膜で、優れた耐摩耗性、耐熱性を実現!

### ●高品位エッジが肩部の安定寿命を実現



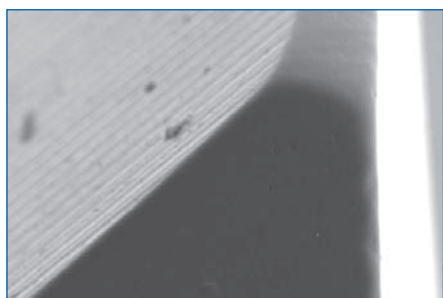
TiAlCrSi系超多層  
コーティング

硬さHV : 46GPa

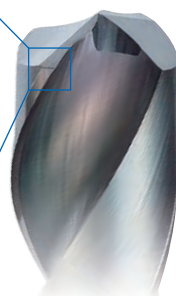
酸化開始温度: 1,100℃

高密着層

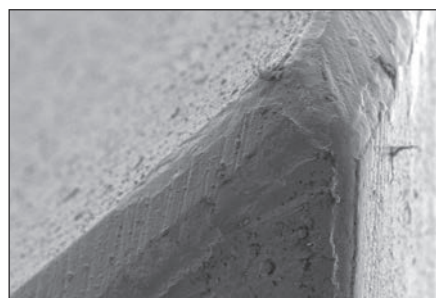
マルチドリル ネクシオ  
**NeXEO MDE型**



チッピングの無い高品位な刃先



他社品A



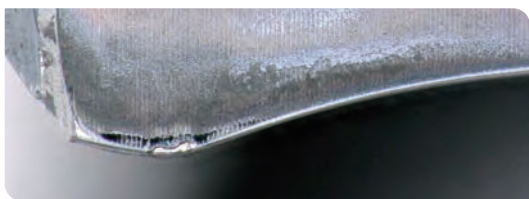
エッジのコーティングがチッピング

# で、安定長寿命を実現!!

## 高炭素鋼加工

でも 肩が強い!

マルチドリル ネグシオ  
**NexEO MDE型**



他社品B



肩部欠損

被削材：S50C, 切削条件： $v_c=80\text{m/min}$ ,  $f=0.15\text{mm/rev}$  内部給油（水溶性）

## 合金鋼加工

でも 肩が強い!

マルチドリル ネグシオ  
**NexEO MDE型**



他社品C



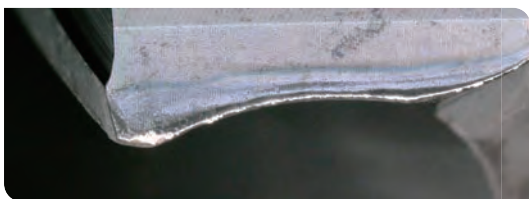
肩部溶着欠損

被削材：SCM415, 切削条件： $v_c=110\text{m/min}$ ,  $f=0.2\text{mm/rev}$  内部給油（水溶性）

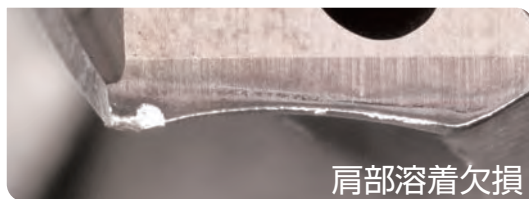
## ステンレス鋼加工

でも 肩が強い!

マルチドリル ネグシオ  
**NexEO MDE型**



他社品D

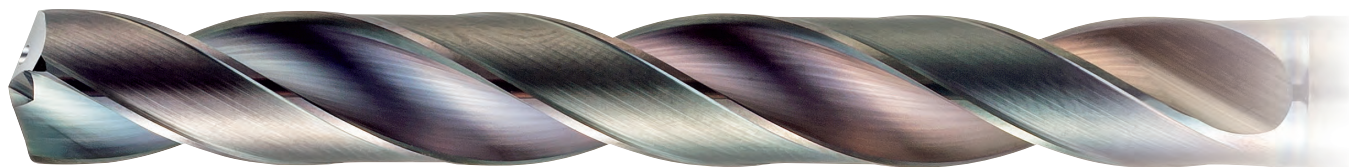


肩部溶着欠損

被削材：SUS304, 切削条件： $v_c=60\text{m/min}$ ,  $f=0.1\text{mm/rev}$  内部給油（水溶性）

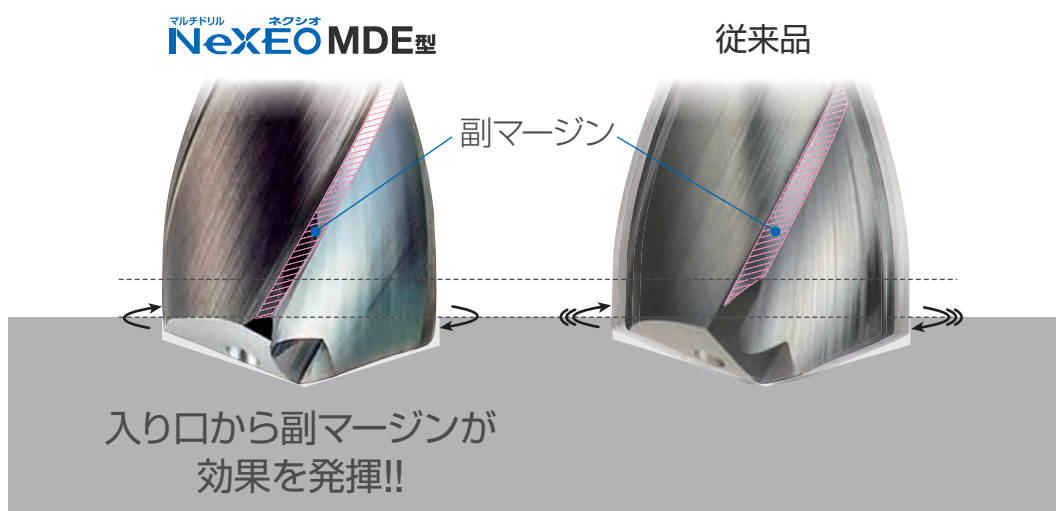


# 良好な穴精度と穴品位を

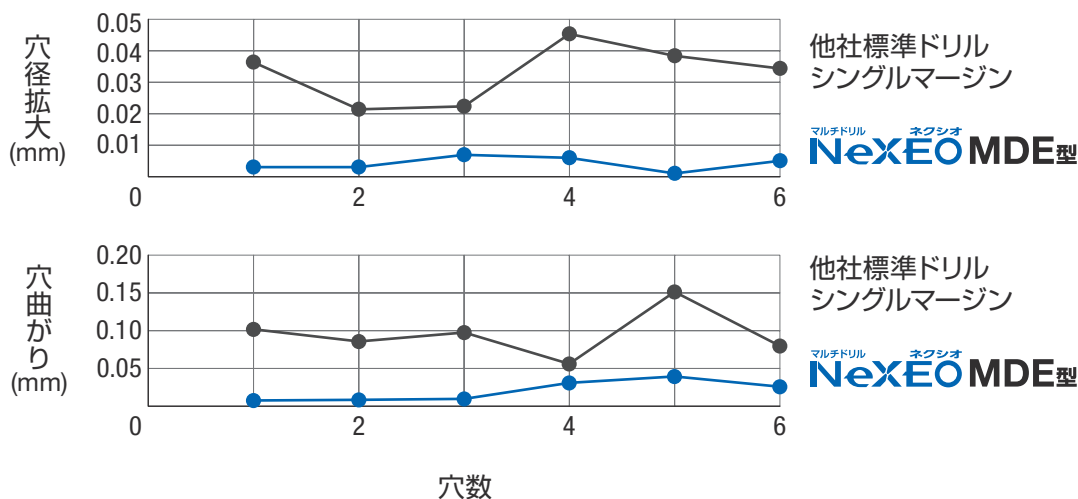


内部給油式：ダブルマージン

## ●特殊ダブルマージンで穴精度良好（内部給油式）

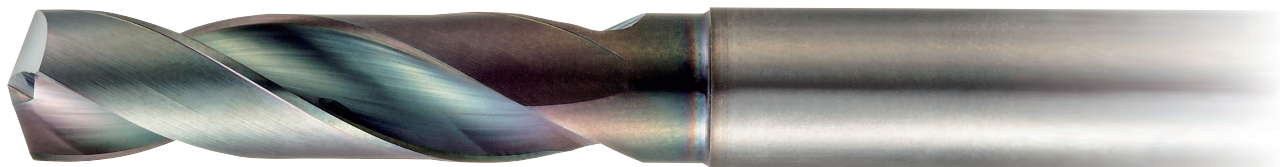


## ●穴精度比較（金型鋼加工）



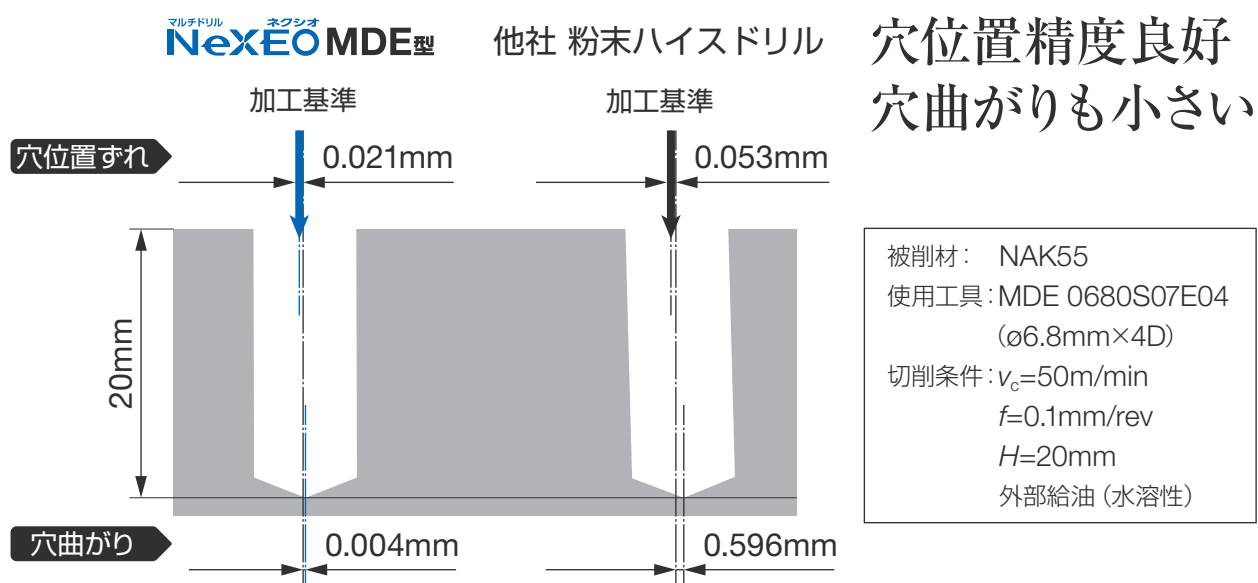
被削材：DH31S (49HRC)，使用工具：MDE 0800S08H05 (ø8mm×5D) 穴付き  
 切削条件： $v_c=17\text{m/min}$ ,  $f=0.07\text{mm/rev}$  内部給油（水溶性）

# 実現!!

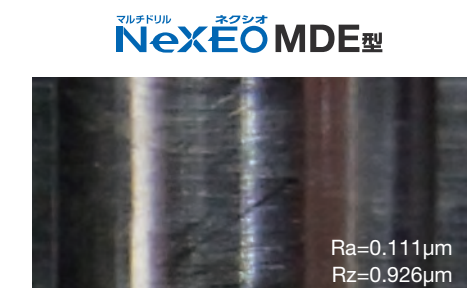


外部給油式：シングルマージン

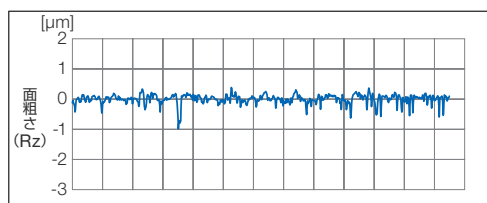
## ●粉末ハイスドリルと比較、穴精度良好（金型鋼加工）



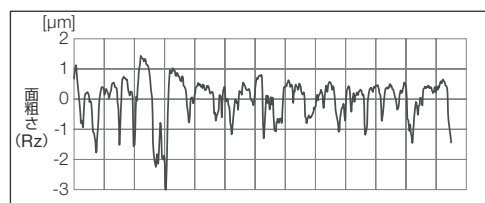
## ●穴壁面比較



光沢有り、良好

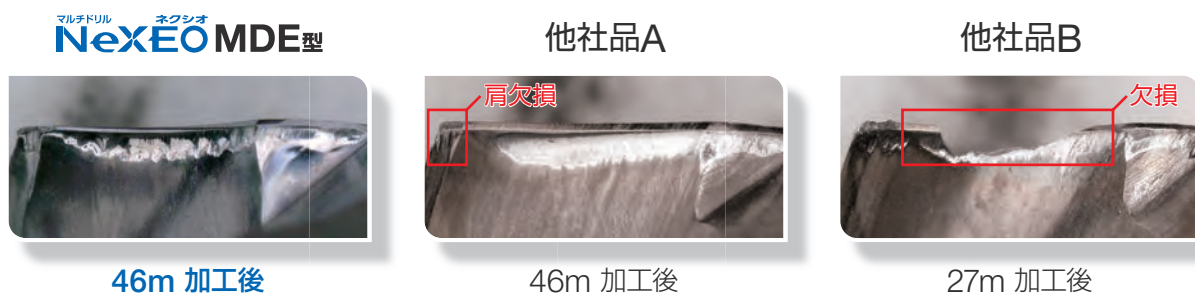
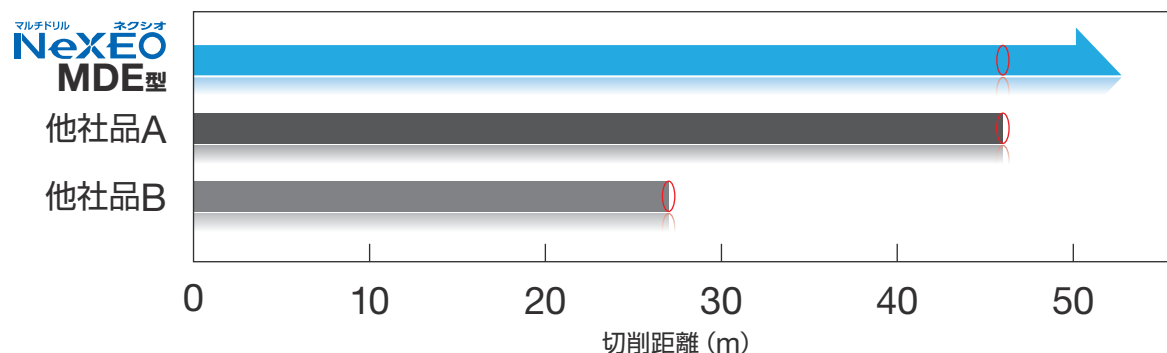


むしれにより白濁



## ●高炭素鋼使用実例

新材種ACT100で高い耐摩耗性と耐肩欠損性を実現



被削材: S50C, 設備: 立形M/C BT30  
 使用工具: MDE 0800S08H05 (ø8mm×5D) 穴付き  
 切削条件:  $v_c=80\text{m/min}$ ,  $f=0.15\text{mm/rev}$ ,  $H=38\text{mm}$  (貫通) 内部給油 (水溶性)

## ●低炭素鋼使用実例

低炭素鋼で良好な切りくず処理

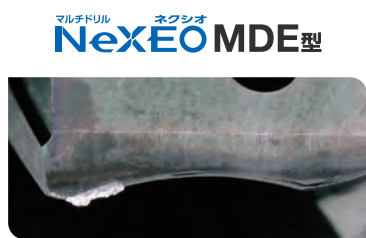
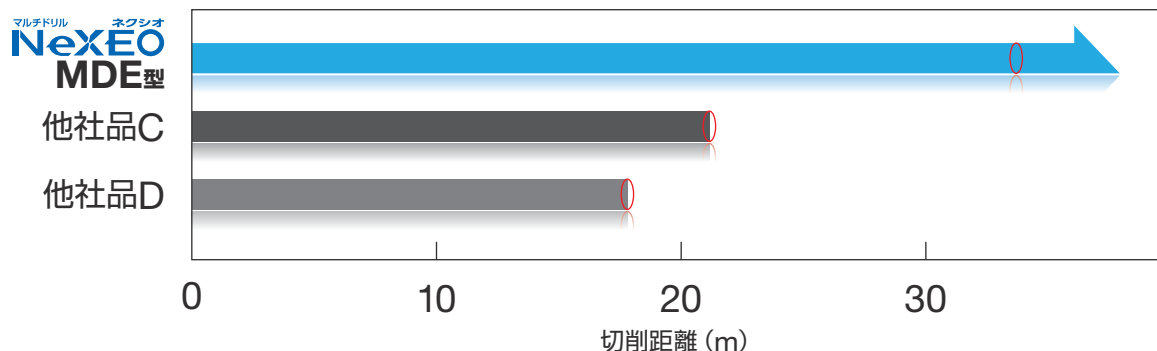


被削材: SM材 [工作機械フレーム部品], 設備: 門形大型M/C  
 使用工具: MDE 1150S12H05 (ø11.5mm×5D) 穴付き  
 切削条件:  $v_c=100\text{m/min}$ ,  $f=0.25\text{mm/rev}$  内部給油 (水溶性), 切削距離: 約20m/30分



## ●高硬度合金鋼使用実例

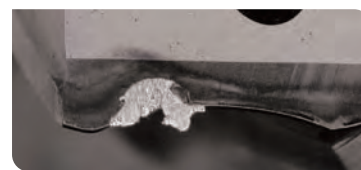
新材種ACT100と新刃型で、凝着欠損にも強い



34m 加工後 溶着少



21m 加工後

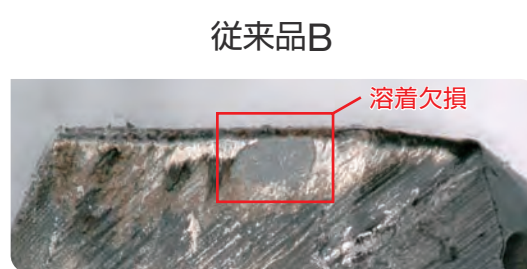
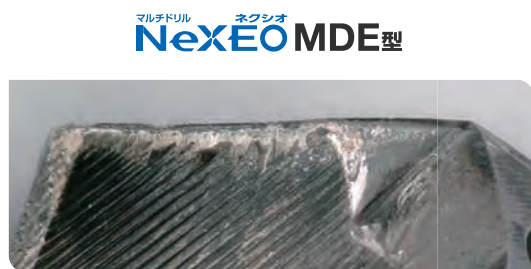


18m 加工後

被削材: SCM440H (30HRC), 設備: 立形M/C BT30  
 使用工具: MDE 0800S08H05 (ø8mm×5D) 穴付き  
 切削条件:  $v_c=80\text{m/min}$ ,  $f=0.15\text{mm/rev}$ ,  $H=40\text{mm}$  (貫通) 内部給油 (水溶性)

## ●ステンレス鋼使用実例

旋盤によるステンレス鋼を安定加工



被削材: SUS310, 設備: NC旋盤 (被削材回転)  
 使用工具: MDE 0350S04H05 (ø3.5mm×5D) 穴付き  
 切削条件:  $v_c=40\text{m/min}$ ,  $f=0.05\text{mm/rev}$ ,  $H=14\text{mm}$  内部給油 (不水溶性), 加工数: 5,000個

## ●ダクタイル鋳鉄使用実例

新コーティングにより、マージン損傷・すくい面摩耗を低減

マルチドリル ネグシオ  
**NeXEO MDE型**



他社品A



被削材：FCD450, 設備：HSK63 M/C

使用工具：MDE 079S08H05 (ø7.9mm×5D) 穴付き

切削条件： $v_c=70\text{m/min}$ ,  $f=0.1\text{mm/rev}$ ,  $H=40\text{mm}$  (貫通), 内部給油 (水溶性), 切削距離：64mm

## ●粉末ハイスドリルに対する切り替え実例

粉末ハイスドリルに対して、約10倍の長寿命

マルチドリル ネグシオ  
**NeXEO MDE型**



他社品B 粉末ハイスドリル



被削材：S15C [自動車部品], 設備：小型M/C BT30

使用工具：MDE 0680S07E04 (ø6.8mm×4D)

切削条件： $v_c=60\text{m/min}$ ,  $f=0.15\text{mm/rev}$

外部給油 (不水溶性), 加工数：12,000穴

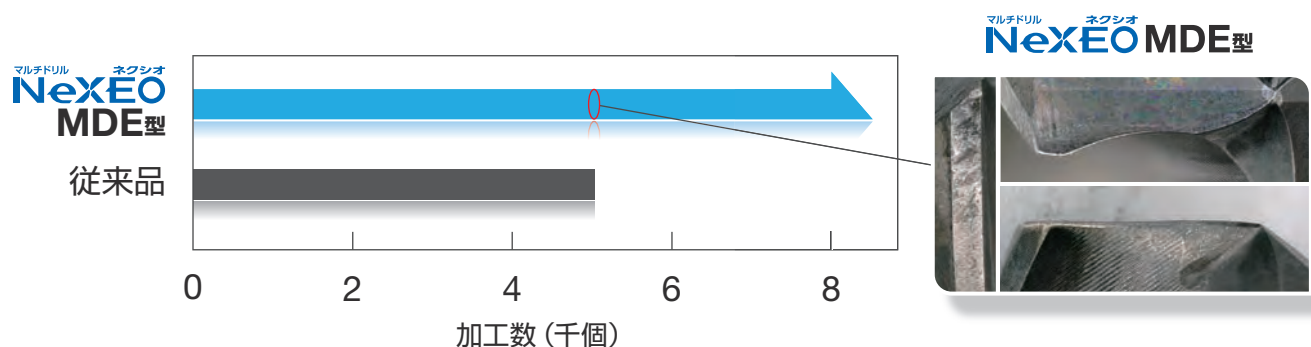
他社品B 粉末ハイスドリル (ø6.8mm×4D)

$v_c=40\text{m/min}$ ,  $f=0.15\text{mm/rev}$

外部給油 (不水溶性), 加工数：1,200穴

## ●小型旋盤でのステンレス鋼使用実例

低抵抗で、切りくず処理良好、安定長寿命を実現



被削材：SUS316L (95～100HRB) [プラグ部品]，設備：CNC自動旋盤（被削材回転）  
 使用工具：MDE 0680S07E2 (ø6.8mm×2D)  
 切削条件： $v_c=50\text{m/min}$ ,  $f=0.09\text{mm/rev}$  外部給油（不水溶性）

## ●小型マシニングセンタでの高炭素鋼使用実例

高炭素鋼の低送り加工でも安定長寿命



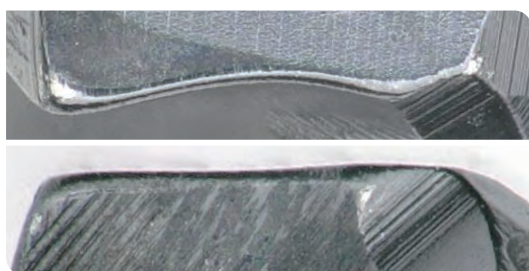
被削材：S48C，設備：小型M/C BT30  
 使用工具：MDE 0830S07E4 (ø8.3mm×4D)  
 切削条件： $v_c=30\text{m/min}$ ,  $f=0.08\text{mm/rev}$  外部給油（水溶性），加工数：150個

# 小径サイズ拡充!!

刃径  $\phi 1.0\text{mm} \sim 2.9\text{mm}$

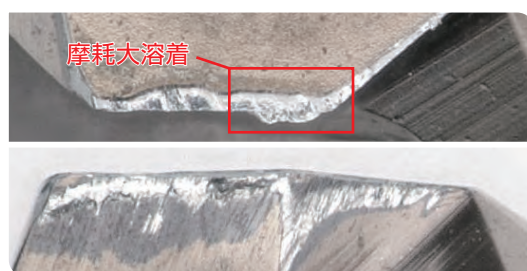
## ●低炭素鋼使用実例

マルチドリル  
**NeXEO** MDE型



900穴加工後

他社品A



900穴加工後

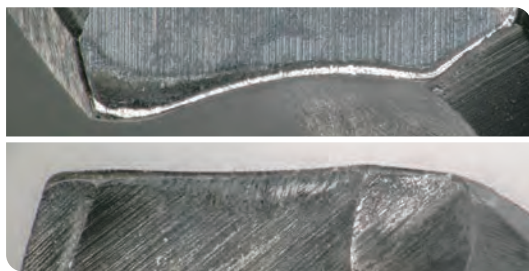
被削材：SCM415，設備：立形M/C BT30

使用工具：MDE 0100S03H05 ( $\phi 1.0\text{mm} \times 5\text{D}$ ) 穴付き

切削条件： $v_c=40\text{m/min}$ ,  $f=0.04\text{mm/rev}$ ,  $H=5\text{mm}$  (貫通) 内部給油 (水溶性)

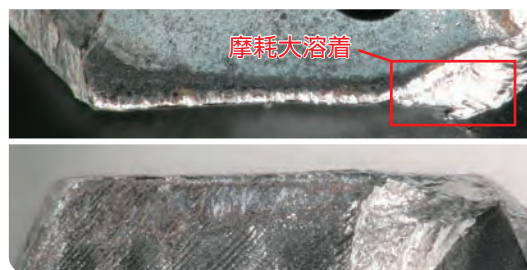
## ●ステンレス鋼使用実例

マルチドリル  
**NeXEO** MDE型



3,840穴加工後

従来品A

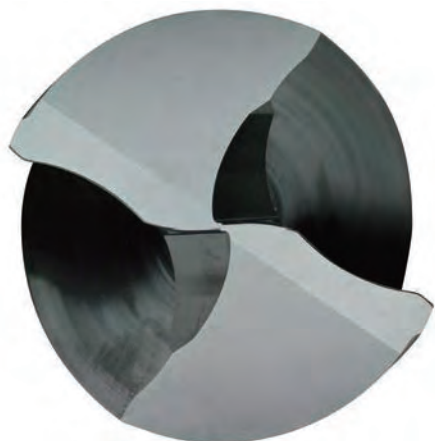


3,840穴加工後

被削材：SUS304，設備：立形M/C BT30

使用工具：MDE 0200S03H05 ( $\phi 2.0\text{mm} \times 5\text{D}$ ) 穴付き

切削条件： $v_c=40\text{m/min}$ ,  $f=0.04\text{mm/rev}$ ,  $H=10\text{mm}$  (貫通) 内部給油 (水溶性)



オーバーラップシンニングで  
さらに低抵抗、摩耗抑制  
浅穴加工に最適!!

\*L/D=2サイズのみ

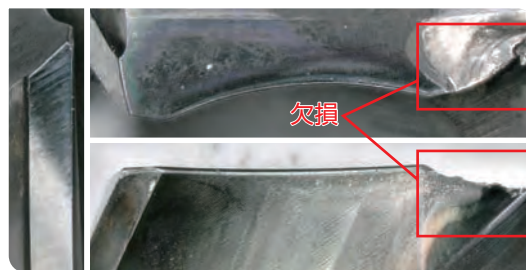
## ●ハブ内軸ボルト圧入穴使用実例

マルチドリル  
**NeXEO** MDE型



2,500個（5穴/個）加工後

従来品B



1,000個（5穴/個）加工後

被削材：S55C相当, 設備：立形M/C

使用工具：MDE 1397S14E02H (ø13.97mm×2D)

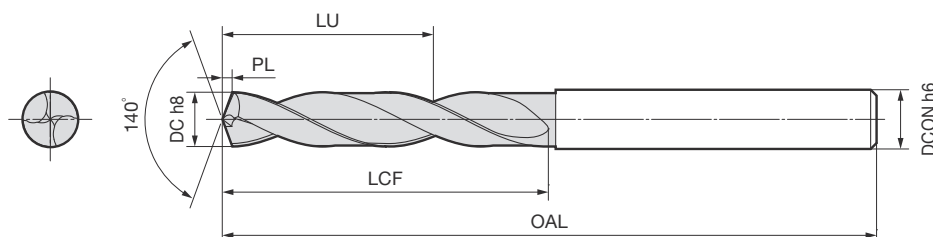
切削条件： $v_c=75\text{m/min}$ ,  $f=0.2\text{mm/rev}$ ,  $H=15\text{mm}$ （貫通） 外部給油（水溶性）



# ● MDE-E 型 (外部給油式)

炭素鋼・合金鋼 ~0.28%0.29%	調質鋼	高硬度鋼 ~45HRC46HRC	ステン レス鋼	Ti合金	耐熱鋼	鋳鉄	タタリ 鋳鉄	アルミ 合金	銅合金	複合材 CFRP	NX コート	2D	4D
○	◎	◎	○	○	○	◎	◎	○	○	○			

シングルマージン



## ■本体 刃径φ1.0～3.0mm

刃径 DC (mm)	穴 深さ (mm)	在庫	型番	寸法(mm)					標準価格 (円)
				有効長 LU	フルート長 LCF	全長 OAL	先端 PL	シャンク径 DCON	
1.0	2	●	MDE 0100S03E02	5.7	7.2	45.2	0.2	3.0	5,360
	4	●	MDE 0100S03E04	7.7	9.2	49.2	0.2	3.0	6,350
1.1	2	●	MDE 0110S03E02	5.6	7.2	45.2	0.2	3.0	5,360
	4	●	MDE 0110S03E04	7.6	9.2	49.2	0.2	3.0	6,350
1.2	2	●	MDE 0120S03E02	6.4	8.2	45.2	0.2	3.0	5,360
	4	●	MDE 0120S03E04	8.4	10.2	49.2	0.2	3.0	6,350
1.3	2	●	MDE 0130S03E02	6.3	8.2	45.2	0.2	3.0	5,360
	4	●	MDE 0130S03E04	9.3	11.2	49.2	0.2	3.0	6,350
1.4	2	●	MDE 0140S03E02	7.2	9.3	45.3	0.3	3.0	5,360
	4	●	MDE 0140S03E04	9.2	11.3	49.3	0.3	3.0	6,350
1.5	2	●	MDE 0150S03E02	7.1	9.3	45.3	0.3	3.0	5,360
	4	●	MDE 0150S03E04	10.1	12.3	49.3	0.3	3.0	6,350
1.6	2	●	MDE 0160S03E02	7.9	10.3	45.3	0.3	3.0	5,360
	4	●	MDE 0160S03E04	10.9	13.3	49.3	0.3	3.0	6,350
1.7	2	●	MDE 0170S03E02	7.8	10.3	45.3	0.3	3.0	5,360
	4	●	MDE 0170S03E04	10.8	13.3	49.3	0.3	3.0	6,350
1.8	2	●	MDE 0180S03E02	8.6	11.3	45.3	0.3	3.0	5,360
	4	●	MDE 0180S03E04	11.6	14.3	49.3	0.3	3.0	6,350
1.9	2	●	MDE 0190S03E02	8.5	11.3	45.3	0.3	3.0	5,360
	4	●	MDE 0190S03E04	12.5	15.3	49.3	0.3	3.0	6,350
2.0	2	●	MDE 0200S03E02	9.4	12.4	45.4	0.4	3.0	5,360
	4	●	MDE 0200S03E04	13.4	16.4	49.4	0.4	3.0	6,350
2.1	2	●	MDE 0210S03E02	9.3	12.4	45.4	0.4	3.0	5,360
	4	●	MDE 0210S03E04	13.3	16.4	49.4	0.4	3.0	6,350
2.2	2	●	MDE 0220S03E02	10.1	13.4	45.4	0.4	3.0	5,360
	4	●	MDE 0220S03E04	14.1	17.4	49.4	0.4	3.0	6,350
2.3	2	●	MDE 0230S03E02	10.0	13.4	45.4	0.4	3.0	5,360
	4	●	MDE 0230S03E04	14.0	17.4	49.4	0.4	3.0	6,350
2.4	2	●	MDE 0240S03E02	10.8	14.4	45.4	0.4	3.0	5,360
	4	●	MDE 0240S03E04	14.8	18.4	49.4	0.4	3.0	6,350
2.5	2	●	MDE 0250S03E02	10.8	14.5	45.5	0.5	3.0	5,360
	4	●	MDE 0250S03E04	14.8	18.5	49.5	0.5	3.0	6,350
2.6	2	●	MDE 0260S03E02	11.6	15.5	45.5	0.5	3.0	5,360
	4	●	MDE 0260S03E04	15.6	19.5	49.5	0.5	3.0	6,350
2.7	2	●	MDE 0270S03E02	11.5	15.5	45.5	0.5	3.0	5,360
	4	●	MDE 0270S03E04	15.5	19.5	49.5	0.5	3.0	6,350
2.76	2	●	MDE 0276S03E02	11.3	15.5	45.5	0.5	3.0	5,360
2.78	2	●	MDE 0278S03E02	11.3	15.5	45.5	0.5	3.0	5,360
2.8	2	●	MDE 0280S03E02	11.3	15.5	45.5	0.5	3.0	5,360
	4	●	MDE 0280S03E04	15.3	19.5	49.5	0.5	3.0	6,350
2.9	2	●	MDE 0290S03E02	11.2	15.5	45.5	0.5	3.0	5,360
	4	●	MDE 0290S03E04	15.2	19.5	49.5	0.5	3.0	6,350
3.0	2	●	MDE 0300S03E02	9.0	13.5	45.5	0.5	3.0	5,360
	4	●	MDE 0300S03E04	15.0	19.5	49.5	0.5	3.0	6,350

材種 ACT100

## ■本体 刃径φ3.1～5.0mm

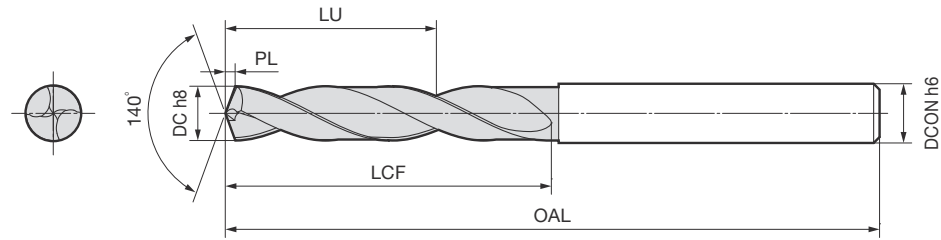
刃径 DC (mm)	穴 深さ (mm)	在庫	型番	寸法(mm)					標準価格 (円)
				有効長 LU	フルート長 LCF	全長 OAL	先端 PL	シャンク径 DCON	
3.1	2	●	MDE 0310S04E02	15.0	19.6	54.6	0.6	4.0	5,780
	4	●	MDE 0310S04E04	20.0	24.6	60.6	0.6	4.0	6,820
3.2	2	●	MDE 0320S04E02	14.8	19.6	54.6	0.6	4.0	5,780
	4	●	MDE 0320S04E04	19.8	24.6	60.6	0.6	4.0	6,820
3.3	2	●	MDE 0330S04E02	14.7	19.6	54.6	0.6	4.0	5,780
	4	●	MDE 0330S04E04	19.7	24.6	60.6	0.6	4.0	6,820
3.4	2	●	MDE 0340S04E02	14.5	19.6	54.6	0.6	4.0	5,780
	4	●	MDE 0340S04E04	19.5	24.6	60.6	0.6	4.0	6,820
3.5	2	●	MDE 0350S04E02	14.4	19.6	54.6	0.6	4.0	5,780
	4	●	MDE 0350S04E04	19.4	24.6	60.6	0.6	4.0	6,820
3.6	2	●	MDE 0360S04E02	16.3	21.7	54.7	0.7	4.0	6,030
	4	●	MDE 0360S04E04	22.3	27.7	60.7	0.7	4.0	7,180
3.66	2	●	MDE 0366S04E02	16.2	21.7	54.7	0.7	4.0	6,030
3.68	2	●	MDE 0368S04E02	16.2	21.7	54.7	0.7	4.0	6,030
3.7	2	●	MDE 0370S04E02	16.2	21.7	54.7	0.7	4.0	6,030
	4	●	MDE 0370S04E04	22.2	27.7	60.7	0.7	4.0	7,180
3.8	2	●	MDE 0380S04E02	16.0	21.7	54.7	0.7	4.0	6,030
	4	●	MDE 0380S04E04	22.0	27.7	60.7	0.7	4.0	7,180
3.9	2	●	MDE 0390S04E02	15.9	21.7	54.7	0.7	4.0	6,030
	4	●	MDE 0390S04E04	21.9	27.7	60.7	0.7	4.0	7,180
4.0	2	●	MDE 0400S04E02	15.7	21.7	54.7	0.7	4.0	6,030
	4	●	MDE 0400S04E04	21.7	27.7	60.7	0.7	4.0	7,180
4.1	2	●	MDE 0410S05E02	17.6	23.7	61.7	0.7	5.0	6,520
	4	●	MDE 0410S05E04	25.6	31.7	76.7	0.7	5.0	7,710
4.2	2	●	MDE 0420S05E02	17.5	23.8	61.8	0.8	5.0	6,520
	4	●	MDE 0420S05E04	25.5	31.8	76.8	0.8	5.0	7,710
4.3	2	●	MDE 0430S05E02	17.4	23.8	61.8	0.8	5.0	6,520
	4	●	MDE 0430S05E04	25.4	31.8	76.8	0.8	5.0	7,710
4.4	2	●	MDE 0440S05E02	17.2	23.8	61.8	0.8	5.0	6,520
	4	●	MDE 0440S05E04	25.2	31.8	76.8	0.8	5.0	7,710
4.5	2	●	MDE 0450S05E02	17.1	23.8	61.8	0.8	5.0	6,520
	4	●	MDE 0450S05E04	25.1	31.8	76.8	0.8	5.0	7,710
4.6	2	●	MDE 0460S05E02	18.9	25.8	61.8	0.8	5.0	6,960
	4	●	MDE 0460S05E04	31.9	38.8	76.8	0.8	5.0	8,190
4.62	2	●	MDE 0462S05E02	18.9	25.8	61.8	0.8	5.0	6,960
4.64	2	●	MDE 0464S05E02	18.9	25.8	61.8	0.8	5.0	6,960
4.7	2	●	MDE 0470S05E02	18.9	25.9	61.9	0.9	5.0	6,960
	4	●	MDE 0470S05E04	31.9	38.9	76.9	0.9	5.0	8,190
4.8	2	●	MDE 0480S05E02	18.7	25.9	61.9	0.9	5.0	6,960
	4	●	MDE 0480S05E04	31.7	38.9	76.9	0.9	5.0	8,190
4.9	2	●	MDE 0490S05E02	18.6	25.9	61.9	0.9	5.0	6,960
	4	●	MDE 0490S05E04	31.6	38.9	76.9	0.9	5.0	8,190
5.0	2	●	MDE 0500S05E02	18.4	25.9	61.9	0.9	5.0	6,960
	4	●	MDE 0500S05E04	31.4	38.9	76.9	0.9	5.0	8,190

材種 ACT100

# ● MDE-E 型 (外部給油式)

炭素鋼 合金鋼 ~0.28% 0.23%~	調質鋼	高硬度鋼 ~45~HRC 40~HRC	ステン レス鋼	Ti合金	耐熱鋼	鋳鉄	ダクタ ル鋳鉄	アルミ 合金	銅合金	複合材 CFRP	NX コート	2D	4D
○	◎	◎	○	○	○	◎	◎	○	○	○			

シングルマージン



## ■ 本体 刃径 ø5.1 ~ 7.1mm

刃径 DC (mm)	穴 深さ (mm)	在庫	型番	寸法(mm)					標準価格 (円)
				有効長 LU	フルート長 LCF	全長 OAL	先端 PL	シャンク径 DCON	
5.1	2	●	MDE 0510S06E02	18.3	25.9	65.9	0.9	6.0	7,370
	4	●	MDE 0510S06E04	32.3	39.9	81.9	0.9	6.0	8,670
5.2	2	●	MDE 0520S06E02	18.1	25.9	65.9	0.9	6.0	7,370
	4	●	MDE 0520S06E04	32.1	39.9	81.9	0.9	6.0	8,670
5.3	2	●	MDE 0530S06E02	18.1	26.0	66.0	1.0	6.0	7,370
	4	●	MDE 0530S06E04	32.1	40.0	82.0	1.0	6.0	8,670
5.4	2	●	MDE 0540S06E02	17.9	26.0	66.0	1.0	6.0	7,370
	4	●	MDE 0540S06E04	31.9	40.0	82.0	1.0	6.0	8,670
5.5	2	●	MDE 0550S06E02	17.8	26.0	66.0	1.0	6.0	7,370
	4	●	MDE 0550S06E04	31.8	40.0	82.0	1.0	6.0	8,670
5.52	2	●	MDE 0552S06E02	19.6	28.0	66.0	1.0	6.0	7,710
5.54	2	●	MDE 0554S06E02	19.6	28.0	66.0	1.0	6.0	7,710
5.6	2	●	MDE 0560S06E02	19.6	28.0	66.0	1.0	6.0	7,710
	4	●	MDE 0560S06E04	33.6	42.0	82.0	1.0	6.0	9,120
5.7	2	●	MDE 0570S06E02	19.5	28.0	66.0	1.0	6.0	7,710
	4	●	MDE 0570S06E04	33.5	42.0	82.0	1.0	6.0	9,120
5.8	2	●	MDE 0580S06E02	19.4	28.1	66.1	1.1	6.0	7,710
	4	●	MDE 0580S06E04	33.4	42.1	82.1	1.1	6.0	9,120
5.9	2	●	MDE 0590S06E02	19.3	28.1	66.1	1.1	6.0	7,710
	4	●	MDE 0590S06E04	33.3	42.1	82.1	1.1	6.0	9,120
6.0	2	●	MDE 0600S06E02	19.1	28.1	66.1	1.1	6.0	7,710
	4	●	MDE 0600S06E04	33.1	42.1	82.1	1.1	6.0	9,120
6.1	2	●	MDE 0610S07E02	23.0	32.1	74.1	1.1	7.0	7,710
	4	●	MDE 0610S07E04	34.0	43.1	84.1	1.1	7.0	9,120
6.2	2	●	MDE 0620S07E02	22.8	32.1	74.1	1.1	7.0	7,710
	4	●	MDE 0620S07E04	33.8	43.1	84.1	1.1	7.0	9,120
6.3	2	●	MDE 0630S07E02	22.7	32.1	74.1	1.1	7.0	7,710
	4	●	MDE 0630S07E04	33.7	43.1	84.1	1.1	7.0	9,120
6.4	2	●	MDE 0640S07E02	22.6	32.2	74.2	1.2	7.0	7,710
	4	●	MDE 0640S07E04	33.6	43.2	84.2	1.2	7.0	9,120
6.5	2	●	MDE 0650S07E02	22.5	32.2	74.2	1.2	7.0	7,710
	4	●	MDE 0650S07E04	33.5	43.2	84.2	1.2	7.0	9,120
6.6	2	●	MDE 0660S07E02	24.3	34.2	74.2	1.2	7.0	8,190
	4	●	MDE 0660S07E04	34.3	44.2	84.2	1.2	7.0	9,650
6.7	2	●	MDE 0670S07E02	24.2	34.2	74.2	1.2	7.0	8,190
	4	●	MDE 0670S07E04	34.2	44.2	84.2	1.2	7.0	9,650
6.8	2	●	MDE 0680S07E02	24.0	34.2	74.2	1.2	7.0	8,190
	4	●	MDE 0680S07E04	34.0	44.2	84.2	1.2	7.0	9,650
6.9	2	●	MDE 0690S07E02	24.0	34.3	74.3	1.3	7.0	8,190
	4	●	MDE 0690S07E04	34.0	44.3	84.3	1.3	7.0	9,650
7.0	2	●	MDE 0700S07E02	23.8	34.3	74.3	1.3	7.0	8,190
	4	●	MDE 0700S07E04	33.8	44.3	84.3	1.3	7.0	9,650
7.1	2	●	MDE 0710S08E02	23.7	34.3	79.3	1.3	8.0	8,670
	4	●	MDE 0710S08E04	35.7	46.3	91.3	1.3	8.0	10,300

材種 ACT100

## ■ 本体 刃径 ø7.2 ~ 9.1mm

刃径 DC (mm)	穴 深さ (mm)	在庫	型番	寸法(mm)					標準価格 (円)
				有効長 LU	フルート長 LCF	全長 OAL	先端 PL	シャンク径 DCON	
7.2	2	●	MDE 0720S08E02	23.5	34.3	79.3	1.3	8.0	8,670
	4	●	MDE 0720S08E04	35.5	46.3	91.3	1.3	8.0	10,300
7.3	2	●	MDE 0730S08E02	23.4	34.3	79.3	1.3	8.0	8,670
	4	●	MDE 0730S08E04	35.4	46.3	91.3	1.3	8.0	10,300
7.36	2	●	MDE 0736S08E02	23.2	34.3	79.3	1.3	8.0	8,670
7.38	2	●	MDE 0738S08E02	23.2	34.3	79.3	1.3	8.0	8,670
7.4	2	●	MDE 0740S08E02	23.2	34.3	79.3	1.3	8.0	8,670
	4	●	MDE 0740S08E04	35.2	46.3	91.3	1.3	8.0	10,300
7.5	2	●	MDE 0750S08E02	23.2	34.4	79.4	1.4	8.0	8,670
	4	●	MDE 0750S08E04	35.2	46.4	91.4	1.4	8.0	10,300
7.52	2	●	MDE 0752S08E02	26.0	37.4	79.4	1.4	8.0	9,120
7.54	2	●	MDE 0754S08E02	26.0	37.4	79.4	1.4	8.0	9,120
7.6	2	●	MDE 0760S08E02	26.0	37.4	79.4	1.4	8.0	9,120
	4	●	MDE 0760S08E04	38.0	49.4	91.4	1.4	8.0	10,800
7.7	2	●	MDE 0770S08E02	25.9	37.4	79.4	1.4	8.0	9,120
	4	●	MDE 0770S08E04	37.9	49.4	91.4	1.4	8.0	10,800
7.8	2	●	MDE 0780S08E02	25.7	37.4	79.4	1.4	8.0	9,120
	4	●	MDE 0780S08E04	37.7	49.4	91.4	1.4	8.0	10,800
7.9	2	●	MDE 0790S08E02	25.6	37.4	79.4	1.4	8.0	9,120
	4	●	MDE 0790S08E04	37.6	49.4	91.4	1.4	8.0	10,800
8.0	2	●	MDE 0800S08E02	25.5	37.5	79.5	1.5	8.0	9,120
	4	●	MDE 0800S08E04	37.5	49.5	91.5	1.5	8.0	10,800
8.1	2	●	MDE 0810S09E02	25.4	37.5	83.5	1.5	9.0	9,650
	4	●	MDE 0810S09E04	42.4	54.5	99.5	1.5	9.0	11,400
8.2	2	●	MDE 0820S09E02	25.2	37.5	83.5	1.5	9.0	9,650
	4	●	MDE 0820S09E04	42.2	54.5	99.5	1.5	9.0	11,400
8.3	2	●	MDE 0830S09E02	25.1	37.5	83.5	1.5	9.0	9,650
	4	●	MDE 0830S09E04	42.1	54.5	99.5	1.5	9.0	11,400
8.4	2	●	MDE 0840S09E02	24.9	37.5	83.5	1.5	9.0	9,650
	4	●	MDE 0840S09E04	41.9	54.5	99.5	1.5	9.0	11,400
8.5	2	●	MDE 0850S09E02	24.8	37.5	83.5	1.5	9.0	9,650
	4	●	MDE 0850S09E04	41.8	54.5	99.5	1.5	9.0	11,400
8.6	2	●	MDE 0860S09E02	26.7	39.6	83.6	1.6	9.0	10,100
	4	●	MDE 0860S09E04	43.7	56.6	99.6	1.6	9.0	11,800
8.7	2	●	MDE 0870S09E02	26.6	39.6	83.6	1.6	9.0	10,100
	4	●	MDE 0870S09E04	43.6	56.6	99.6	1.6	9.0	11,800
8.8	2	●	MDE 0880S09E02	26.4	39.6	83.6	1.6	9.0	10,100
	4	●	MDE 0880S09E04	43.4	56.6	99.6	1.6	9.0	11,800
8.9	2	●	MDE 0890S09E02	26.3	39.6	83.6	1.6	9.0	10,100
	4	●	MDE 0890S09E04	43.3	56.6	99.6	1.6	9.0	11,800
9.0	2	●	MDE 0900S09E02	26.1	39.6	83.6	1.6	9.0	10,100
	4	●	MDE 0900S09E04	43.1	56.6	99.6	1.6	9.0	11,800
9.1	2	●	MDE 0910S10E02	26.1	39.7	88.7	1.7	10.0	10,600
	4	●	MDE 0910S10E04	46.1	59.7	106.7	1.7	10.0	12,500

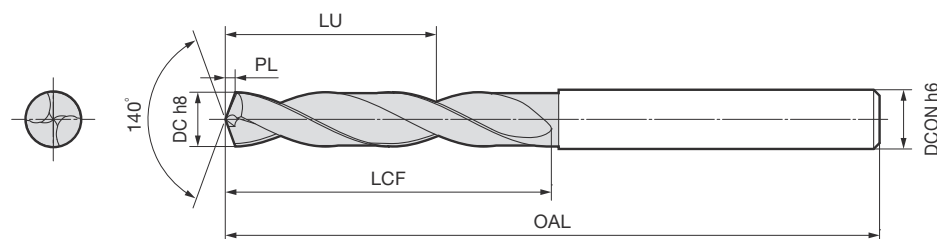
材種 ACT100

●印：標準在庫品

# ● MDE-E 型 (外部給油式)

炭素鋼・合金鋼 ~0.28%0.29%	調質鋼	高硬度鋼 ~45HRC46HRC	ステン レス鋼	Ti合金	耐熱鋼	鋳鉄	タタリ 鋳鉄	アルミ 合金	銅合金	複合材 CFRP	NX コート	2D	4D
○	◎	◎	○	○	○	◎	◎	◎	◎	◎			

シングルマージン



## ■本体 刃径φ9.2～11.0mm

刃径 DC (mm)	穴 深さ (L/D)	在庫	型番	寸法(mm)					標準価格 (円)
				有効長 LU	フルート長 LCF	全長 OAL	先端 PL	シャンク径 DCON	
9.2	2	●	MDE 0920S10E02	25.9	39.7	88.7	1.7	10.0	10,600
	4	●	MDE 0920S10E04	45.9	59.7	106.7	1.7	10.0	12,500
9.24	2	●	MDE 0924S10E02	25.8	39.7	88.7	1.7	10.0	10,600
9.26	2	●	MDE 0926S10E02	25.8	39.7	88.7	1.7	10.0	10,600
9.3	2	●	MDE 0930S10E02	25.8	39.7	88.7	1.7	10.0	10,600
	4	●	MDE 0930S10E04	45.8	59.7	106.7	1.7	10.0	12,500
9.36	2	●	MDE 0936S10E02	25.6	39.7	88.7	1.7	10.0	10,600
9.38	2	●	MDE 0938S10E02	25.6	39.7	88.7	1.7	10.0	10,600
9.4	2	●	MDE 0940S10E02	25.6	39.7	88.7	1.7	10.0	10,600
	4	●	MDE 0940S10E04	45.6	59.7	106.7	1.7	10.0	12,500
9.5	2	●	MDE 0950S10E02	25.5	39.7	88.7	1.7	10.0	10,600
	4	●	MDE 0950S10E04	45.5	59.7	106.7	1.7	10.0	12,500
9.52	2	●	MDE 0952S10E02	28.3	42.7	88.7	1.7	10.0	11,100
9.54	2	●	MDE 0954S10E02	28.3	42.7	88.7	1.7	10.0	11,100
9.6	2	●	MDE 0960S10E02	28.3	42.7	88.7	1.7	10.0	11,100
	4	●	MDE 0960S10E04	47.3	61.7	106.7	1.7	10.0	13,000
9.7	2	●	MDE 0970S10E02	28.3	42.8	88.8	1.8	10.0	11,100
	4	●	MDE 0970S10E04	47.3	61.8	106.8	1.8	10.0	13,000
9.8	2	●	MDE 0980S10E02	28.1	42.8	88.8	1.8	10.0	11,100
	4	●	MDE 0980S10E04	47.1	61.8	106.8	1.8	10.0	13,000
9.9	2	●	MDE 0990S10E02	28.0	42.8	88.8	1.8	10.0	11,100
	4	●	MDE 0990S10E04	47.0	61.8	106.8	1.8	10.0	13,000
10.0	2	●	MDE 1000S10E02	27.8	42.8	88.8	1.8	10.0	11,100
	4	●	MDE 1000S10E04	46.8	61.8	106.8	1.8	10.0	13,000
10.1	2	●	MDE 1010S11E02	27.7	42.8	94.8	1.8	11.0	11,600
	4	●	MDE 1010S11E04	52.7	67.8	115.8	1.8	11.0	13,700
10.2	2	●	MDE 1020S11E02	27.6	42.9	94.9	1.9	11.0	11,600
	4	●	MDE 1020S11E04	52.6	67.9	115.9	1.9	11.0	13,700
10.3	2	●	MDE 1030S11E02	27.5	42.9	94.9	1.9	11.0	11,600
	4	●	MDE 1030S11E04	52.5	67.9	115.9	1.9	11.0	13,700
10.4	2	●	MDE 1040S11E02	27.3	42.9	94.9	1.9	11.0	11,600
	4	●	MDE 1040S11E04	52.3	67.9	115.9	1.9	11.0	13,700
10.5	2	●	MDE 1050S11E02	27.2	42.9	94.9	1.9	11.0	11,600
	4	●	MDE 1050S11E04	52.2	67.9	115.9	1.9	11.0	13,700
10.6	2	●	MDE 1060S11E02	31.0	46.9	94.9	1.9	11.0	12,100
	4	●	MDE 1060S11E04	54.0	69.9	115.9	1.9	11.0	14,100
10.7	2	●	MDE 1070S11E02	30.9	46.9	94.9	1.9	11.0	12,100
	4	●	MDE 1070S11E04	53.9	69.9	115.9	1.9	11.0	14,100
10.8	2	●	MDE 1080S11E02	30.8	47.0	95.0	2.0	11.0	12,100
	4	●	MDE 1080S11E04	53.8	70.0	116.0	2.0	11.0	14,100
10.9	2	●	MDE 1090S11E02	30.7	47.0	95.0	2.0	11.0	12,100
	4	●	MDE 1090S11E04	53.7	70.0	116.0	2.0	11.0	14,100
11.0	2	●	MDE 1100S11E02	30.5	47.0	95.0	2.0	11.0	12,100
	4	●	MDE 1100S11E04	53.5	70.0	116.0	2.0	11.0	14,100

材種 ACT100

## ■本体 刃径φ11.1～13.0mm

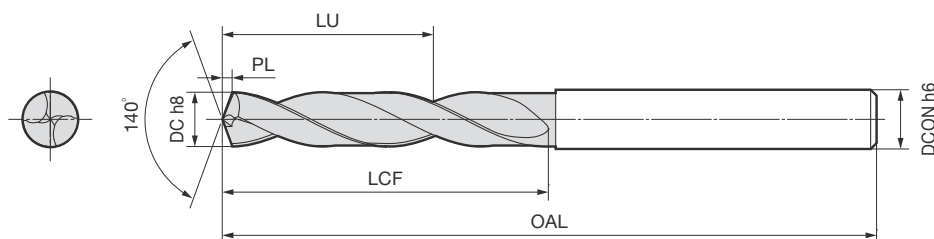
刃径 DC (mm)	穴 深さ (L/D)	在庫	型番	寸法(mm)					標準価格 (円)
				有効長 LU	フルート長 LCF	全長 OAL	先端 PL	シャンク径 DCON	
11.1	2	●	MDE 1110S12E02	30.4	47.0	102.0	2.0	12.0	12,500
	4	●	MDE 1110S12E04	56.4	73.0	123.0	2.0	12.0	14,700
11.2	2	●	MDE 1120S12E02	30.2	47.0	102.0	2.0	12.0	12,500
	4	●	MDE 1120S12E04	56.2	73.0	123.0	2.0	12.0	14,700
11.22	2	●	MDE 1122S12E02	30.2	47.0	102.0	2.0	12.0	12,500
11.24	2	●	MDE 1124S12E02	30.2	47.0	102.0	2.0	12.0	12,500
11.3	2	●	MDE 1130S12E02	30.2	47.1	102.1	2.1	12.0	12,500
	4	●	MDE 1130S12E04	56.2	73.1	123.1	2.1	12.0	14,700
11.36	2	●	MDE 1136S12E02	30.0	47.1	102.1	2.1	12.0	12,500
11.38	2	●	MDE 1138S12E02	30.0	47.1	102.1	2.1	12.0	12,500
11.4	2	●	MDE 1140S12E02	30.0	47.1	102.1	2.1	12.0	12,500
	4	●	MDE 1140S12E04	56.0	73.1	123.1	2.1	12.0	14,700
11.5	2	●	MDE 1150S12E02	29.9	47.1	102.1	2.1	12.0	12,500
	4	●	MDE 1150S12E04	55.9	73.1	123.1	2.1	12.0	14,700
11.6	2	●	MDE 1160S12E02	31.7	49.1	102.1	2.1	12.0	13,000
	4	●	MDE 1160S12E04	57.7	75.1	123.1	2.1	12.0	15,300
11.7	2	●	MDE 1170S12E02	31.6	49.1	102.1	2.1	12.0	13,000
	4	●	MDE 1170S12E04	57.6	75.1	123.1	2.1	12.0	15,300
11.8	2	●	MDE 1180S12E02	31.4	49.1	102.1	2.1	12.0	13,000
	4	●	MDE 1180S12E04	57.4	75.1	123.1	2.1	12.0	15,300
11.9	2	●	MDE 1190S12E02	31.4	49.2	102.2	2.2	12.0	13,000
	4	●	MDE 1190S12E04	57.4	75.2	123.2	2.2	12.0	15,300
12.0	2	●	MDE 1200S12E02	31.2	49.2	102.2	2.2	12.0	13,000
	4	●	MDE 1200S12E04	57.2	75.2	123.2	2.2	12.0	15,300
12.1	2	●	MDE 1210S13E02	31.1	49.2	102.2	2.2	13.0	13,600
	4	●	MDE 1210S13E04	60.1	78.2	139.2	2.2	13.0	15,600
12.2	2	●	MDE 1220S13E02	30.9	49.2	102.2	2.2	13.0	13,600
	4	●	MDE 1220S13E04	59.9	78.2	139.2	2.2	13.0	15,600
12.3	2	●	MDE 1230S13E02	30.8	49.2	102.2	2.2	13.0	13,600
	4	●	MDE 1230S13E04	59.8	78.2	139.2	2.2	13.0	15,600
12.4	2	●	MDE 1240S13E02	30.7	49.3	102.3	2.3	13.0	13,600
	4	●	MDE 1240S13E04	59.7	78.3	139.3	2.3	13.0	15,600
12.5	2	●	MDE 1250S13E02	30.6	49.3	102.3	2.3	13.0	13,600
	4	●	MDE 1250S13E04	59.6	78.3	139.3	2.3	13.0	15,600
12.6	2	●	MDE 1260S13E02	32.4	51.3	102.3	2.3	13.0	13,900
	4	●	MDE 1260S13E04	61.4	80.3	139.3	2.3	13.0	16,300
12.7	2	●	MDE 1270S13E02	32.3	51.3	102.3	2.3	13.0	13,900
	4	●	MDE 1270S13E04	61.3	80.3	139.3	2.3	13.0	16,300
12.8	2	●	MDE 1280S13E02	32.1	51.3	102.3	2.3	13.0	13,900
	4	●	MDE 1280S13E04	61.1	80.3	139.3	2.3	13.0	16,300
12.9	2	●	MDE 1290S13E02	32.0	51.3	102.3	2.3	13.0	13,900
	4	●	MDE 1290S13E04	61.0	80.3	139.3	2.3	13.0	16,300
13.0	2	●	MDE 1300S13E02	31.9	51.4	102.4	2.4	13.0	13,900
	4	●	MDE 1300S13E04	60.9	80.4	139.4	2.4	13.0	16,300

材種 ACT100

# ● MDE-E 型 (外部給油式)

炭素鋼 合金鋼 ~0.28% 0.23%~	調質鋼	高硬度鋼 ~45~HRC 40~HRC	ステン レス鋼	Ti合金	耐熱鋼	鋳鉄	ダクタイル 鋳鉄	アルミ 合金	銅合金	複合材 CFRP	NX コート	2D	4D
○	◎	◎	○	○	○	◎	◎	○	○	○			

シングルマージン



## ■ 本体 刃径 φ13.1 ~ 15.2mm

刃径 DC (mm)	穴 深さ (mm)	在庫	型番	寸法(mm)					標準価格 (円)
				有効長 LU	フルート長 LCF	全長 OAL	先端 PL	シャンク径 DCON	
13.1	2	●	MDE 1310S14E02	32.8	52.4	107.4	2.4	14.0	14,600
	4	●	MDE 1310S14E04	66.8	86.4	149.4	2.4	14.0	16,800
13.2	2	●	MDE 1320S14E02	32.6	52.4	107.4	2.4	14.0	14,600
	4	●	MDE 1320S14E04	66.6	86.4	149.4	2.4	14.0	16,800
13.3	2	●	MDE 1330S14E02	32.5	52.4	107.4	2.4	14.0	14,600
	4	●	MDE 1330S14E04	66.5	86.4	149.4	2.4	14.0	16,800
13.4	2	●	MDE 1340S14E02	32.3	52.4	107.4	2.4	14.0	14,600
	4	●	MDE 1340S14E04	66.3	86.4	149.4	2.4	14.0	16,800
13.5	2	●	MDE 1350S14E02	32.3	52.5	107.5	2.5	14.0	14,600
	4	●	MDE 1350S14E04	66.3	86.5	149.5	2.5	14.0	16,800
13.6	2	●	MDE 1360S14E02	34.1	54.5	107.5	2.5	14.0	15,000
	4	●	MDE 1360S14E04	68.1	88.5	149.5	2.5	14.0	17,500
13.7	2	●	MDE 1370S14E02	34.0	54.5	107.5	2.5	14.0	15,000
	4	●	MDE 1370S14E04	68.0	88.5	149.5	2.5	14.0	17,500
13.8	2	●	MDE 1380S14E02	33.8	54.5	107.5	2.5	14.0	15,000
	4	●	MDE 1380S14E04	67.8	88.5	149.5	2.5	14.0	17,500
13.9	2	●	MDE 1390S14E02	33.7	54.5	107.5	2.5	14.0	15,000
	4	●	MDE 1390S14E04	67.7	88.5	149.5	2.5	14.0	17,500
14.0	2	●	MDE 1400S14E02	33.5	54.5	107.5	2.5	14.0	15,000
	4	●	MDE 1400S14E04	67.5	88.5	149.5	2.5	14.0	17,500
14.1	2	●	MDE 1410S15E02	33.5	54.6	110.6	2.6	15.0	18,700
	4	●	MDE 1410S15E04	70.5	91.6	155.6	2.6	15.0	21,700
14.2	2	●	MDE 1420S15E02	33.3	54.6	110.6	2.6	15.0	18,700
	4	●	MDE 1420S15E04	70.3	91.6	155.6	2.6	15.0	21,700
14.3	2	●	MDE 1430S15E02	33.2	54.6	110.6	2.6	15.0	18,700
	4	●	MDE 1430S15E04	70.2	91.6	155.6	2.6	15.0	21,700
14.4	2	●	MDE 1440S15E02	33.0	54.6	110.6	2.6	15.0	18,700
	4	●	MDE 1440S15E04	70.0	91.6	155.6	2.6	15.0	21,700
14.5	2	●	MDE 1450S15E02	32.9	54.6	110.6	2.6	15.0	18,700
	4	●	MDE 1450S15E04	69.9	91.6	155.6	2.6	15.0	21,700
14.6	2	●	MDE 1460S15E02	33.8	55.7	110.7	2.7	15.0	19,300
	4	●	MDE 1460S15E04	71.8	93.7	155.7	2.7	15.0	22,400
14.7	2	●	MDE 1470S15E02	33.7	55.7	110.7	2.7	15.0	19,300
	4	●	MDE 1470S15E04	71.7	93.7	155.7	2.7	15.0	22,400
14.8	2	●	MDE 1480S15E02	33.5	55.7	110.7	2.7	15.0	19,300
	4	●	MDE 1480S15E04	71.5	93.7	155.7	2.7	15.0	22,400
14.9	2	●	MDE 1490S15E02	33.4	55.7	110.7	2.7	15.0	19,300
	4	●	MDE 1490S15E04	71.4	93.7	155.7	2.7	15.0	22,400
15.0	2	●	MDE 1500S15E02	33.2	55.7	110.7	2.7	15.0	19,300
	4	●	MDE 1500S15E04	71.2	93.7	155.7	2.7	15.0	22,400
15.1	2	●	MDE 1510S16E02	33.1	55.7	114.7	2.7	16.0	20,000
	4	●	MDE 1510S16E04	74.1	96.7	162.7	2.7	16.0	23,100
15.2	2	●	MDE 1520S16E02	33.0	55.8	114.8	2.8	16.0	20,000
	4	●	MDE 1520S16E04	74.0	96.8	162.8	2.8	16.0	23,100

材種 ACT100

## ■ 本体 刃径 φ15.3 ~ 20.0mm

刃径 DC (mm)	穴 深さ (mm)	在庫	型番	寸法(mm)					標準価格 (円)
				有効長 LU	フルート長 LCF	全長 OAL	先端 PL	シャンク径 DCON	
15.3	2	●	MDE 1530S16E02	32.9	55.8	114.8	2.8	16.0	20,000
	4	●	MDE 1530S16E04	73.9	96.8	162.8	2.8	16.0	23,100
15.4	2	●	MDE 1540S16E02	32.7	55.8	114.8	2.8	16.0	20,000
	4	●	MDE 1540S16E04	73.7	96.8	162.8	2.8	16.0	23,100
15.5	2	●	MDE 1550S16E02	32.6	55.8	114.8	2.8	16.0	20,000
	4	●	MDE 1550S16E04	73.6	96.8	162.8	2.8	16.0	23,100
15.6	2	●	MDE 1560S16E02	34.4	57.8	114.8	2.8	16.0	20,500
	4	●	MDE 1560S16E04	75.4	98.8	162.8	2.8	16.0	23,800
15.7	2	●	MDE 1570S16E02	34.4	57.9	114.9	2.9	16.0	20,500
	4	●	MDE 1570S16E04	75.4	98.9	162.9	2.9	16.0	23,800
15.8	2	●	MDE 1580S16E02	34.2	57.9	114.9	2.9	16.0	20,500
	4	●	MDE 1580S16E04	75.2	98.9	162.9	2.9	16.0	23,800
15.9	2	●	MDE 1590S16E02	34.1	57.9	114.9	2.9	16.0	20,500
	4	●	MDE 1590S16E04	75.1	98.9	162.9	2.9	16.0	23,800
16.0	2	●	MDE 1600S16E02	33.9	57.9	114.9	2.9	16.0	21,400
	4	●	MDE 1600S16E04	74.9	98.9	162.9	2.9	16.0	24,800
16.5	2	●	MDE 1650S17E02	34.3	59.0	119.0	3.0	17.0	23,300
	4	●	MDE 1650S17E04	76.3	101.0	170.0	3.0	17.0	28,100
16.8	4	●	MDE 1680S17E04	75.9	101.1	170.1	3.1	17.0	30,400
17.0	2	●	MDE 1700S17E02	34.6	60.1	119.1	3.1	17.0	25,100
	4	●	MDE 1700S17E04	75.7	101.2	170.2	3.2	17.0	30,400
17.5	2	●	MDE 1750S18E02	35.0	61.2	123.2	3.2	18.0	27,100
	4	●	MDE 1750S18E04	77.0	103.2	170.2	3.2	18.0	33,000
18.0	2	●	MDE 1800S18E02	35.3	62.3	123.3	3.3	18.0	29,200
	4	●	MDE 1800S18E04	78.3	105.3	170.3	3.3	18.0	35,800
18.5	2	●	MDE 1850S19E02	34.7	62.4	126.4	3.4	19.0	30,800
	4	●	MDE 1850S19E04	79.7	107.4	182.4	3.4	19.0	39,000
19.0	2	●	MDE 1900S19E02	35.0	63.5	126.5	3.5	19.0	33,000
	4	●	MDE 1900S19E04	80.9	109.4	182.4	3.4	19.0	40,400
19.5	2	●	MDE 1950S20E02	35.3	64.5	130.5	3.5	20.0	35,000
	4	●	MDE 1950S20E04	84.3	113.5	182.5	3.5	20.0	41,400
19.7	4	●	MDE 1970S20E04	88.1	117.6	182.6	3.6	20.0	42,600
20.0	2	●	MDE 2000S20E02	35.6	65.6	130.6	3.6	20.0	37,000
	4	●	MDE 2000S20E04	87.6	117.6	182.6	3.6	20.0	42,600

材種 ACT100

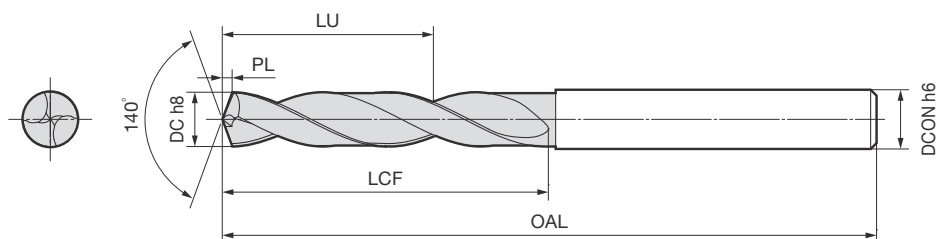
●印：標準在庫品



# ● MDE-E 型 ハブ加工用 (外部給油式)

炭素鋼 合金鋼 ~0.28% 0.29%~	調質鋼	高硬度鋼 ~45HRC 46HRC~	ステン レス鋼	Ti合金	耐熱鋼	鋳鉄	ダクタイル 鋳鉄	アルミ 合金	銅合金	複合材 CFRP	NX コート	2D
○	◎	◎	○	○	○	◎	◎	○	○	○		

シングルマージン



## ■本体 刃径 ø8.8 ~ 13.97mm

刃径 DC (mm)	穴 深さ (LD)	在庫	型番	寸法 (mm)					標準価格 (円)
				有効長 LU	フルート長 LCF	全長 OAL	先端 PL	シャンク径 DCON	
8.80	2	●	MDE 0880S09E02H	26.4	39.6	83.6	1.6	9.0	10,100
10.00	2	●	MDE 1000S10E02H	27.8	42.8	88.8	1.8	10.0	11,100
10.80	2	●	MDE 1080S11E02H	30.8	47.0	95.0	2.0	11.0	12,100
12.04	2	●	MDE 1204S13E02H	31.1	49.2	102.2	2.2	13.0	13,600
12.52	2	●	MDE 1252S13E02H	32.4	51.3	102.3	2.3	13.0	13,900
13.85	2	●	MDE 1385S14E02H	33.7	54.5	107.5	2.5	14.0	15,000
13.92	2	●	MDE 1392S14E02H	33.5	54.5	107.5	2.5	14.0	15,000
13.97	2	●	MDE 1397S14E02H	33.5	54.5	107.5	2.5	14.0	15,000

材種 ACT100



# ●推奨切削条件 (MDE-E 型 外部給油式 2D/4D) \*ハブ加工用含む

被削材	軟鋼・低炭素鋼 SS400・S15C ~160HB			炭素鋼 S35C・S50C ~230HB		合金鋼 SCM・SCr 20~30HRc		合金鋼 SCM・SCr 30~38HRc	
	切削速度	刃径φ3未満	刃径φ3以上	回転速度 (min <sup>-1</sup> )	送り量 (mm/rev)	回転速度 (min <sup>-1</sup> )	送り量 (mm/rev)	回転速度 (min <sup>-1</sup> )	送り量 (mm/rev)
刃径 (DC)									
φ1.0	9,500	0.02~0.04	0.02~0.04	9,500	0.02~0.04	9,500	0.02~0.04	9,500	0.02~0.03
φ1.5	8,500	0.03~0.06	0.03~0.06	8,500	0.03~0.06	8,500	0.03~0.06	8,500	0.03~0.06
φ2.0	9,000	0.04~0.08	0.04~0.08	8,000	0.04~0.08	8,000	0.04~0.08	8,000	0.04~0.08
φ2.5	9,500	0.04~0.08	0.04~0.08	9,000	0.04~0.08	8,500	0.04~0.08	7,600	0.04~0.08
φ3.0	8,500	0.05~0.12	0.05~0.12	8,500	0.05~0.12	7,500	0.05~0.12	6,400	0.05~0.12
φ4.0	6,400	0.07~0.17	0.07~0.17	6,400	0.07~0.17	5,600	0.07~0.17	4,800	0.07~0.17
φ5.0	5,100	0.08~0.20	0.08~0.20	5,100	0.08~0.20	4,500	0.08~0.20	3,900	0.08~0.20
φ6.0	4,300	0.10~0.20	0.10~0.20	4,300	0.10~0.20	3,800	0.10~0.20	3,200	0.10~0.20
φ7.0	3,700	0.12~0.23	0.12~0.23	3,700	0.12~0.23	3,200	0.12~0.23	2,800	0.12~0.23
φ8.0	3,200	0.15~0.25	0.15~0.25	3,200	0.15~0.25	2,800	0.15~0.25	2,400	0.15~0.25
φ9.0	2,900	0.17~0.25	0.17~0.25	2,900	0.17~0.25	2,500	0.17~0.25	2,200	0.17~0.25
φ10.0	2,600	0.18~0.28	0.18~0.28	2,600	0.18~0.28	2,300	0.18~0.28	2,000	0.18~0.28
φ11.0	2,400	0.20~0.30	0.20~0.30	2,400	0.20~0.30	2,100	0.20~0.30	1,800	0.20~0.30
φ12.0	2,200	0.20~0.30	0.20~0.30	2,200	0.20~0.30	1,900	0.20~0.30	1,600	0.20~0.30
φ14.0	1,900	0.20~0.30	0.20~0.30	1,900	0.20~0.30	1,600	0.20~0.30	1,400	0.20~0.30
φ16.0	1,600	0.20~0.30	0.20~0.30	1,600	0.20~0.30	1,400	0.20~0.30	1,200	0.20~0.30
φ18.0	1,500	0.20~0.30	0.20~0.30	1,500	0.20~0.30	1,300	0.20~0.30	1,100	0.20~0.30
φ20.0	1,300	0.20~0.30	0.20~0.30	1,300	0.20~0.30	1,200	0.20~0.30	1,000	0.20~0.30
高能率製品	GS型			GS型		GS型		GS型	

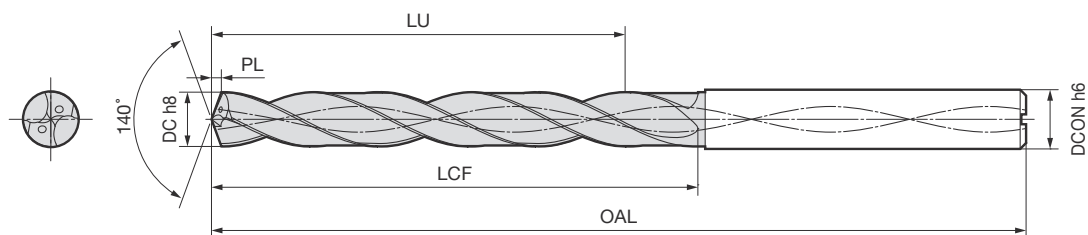
被削材	鋳鉄 FC250 ~280HB			ダクタイル鋳鉄 FCD450・FCD600 ~270HB		ステンレス鋼(油性加工) SUS304・SUS410 ~200HB		特殊鋼・プレハードン鋼 SKS2・SKD61(非調質) 30~38HRc	
	切削速度	刃径φ3未満	刃径φ3以上	回転速度 (min <sup>-1</sup> )	送り量 (mm/rev)	回転速度 (min <sup>-1</sup> )	送り量 (mm/rev)	回転速度 (min <sup>-1</sup> )	送り量 (mm/rev)
刃径 (DC)									
φ1.0	9,500	0.02~0.04	0.02~0.04	9,500	0.02~0.04	9,500	0.02~0.03	9,500	0.02~0.03
φ1.5	8,500	0.03~0.06	0.03~0.06	8,500	0.03~0.06	8,500	0.02~0.05	8,500	0.02~0.04
φ2.0	8,000	0.04~0.08	0.04~0.08	8,000	0.04~0.08	6,300	0.03~0.06	7,100	0.03~0.06
φ2.5	9,000	0.04~0.08	0.04~0.08	8,500	0.04~0.08	5,100	0.03~0.07	5,700	0.03~0.06
φ3.0	8,500	0.06~0.15	0.06~0.15	7,500	0.05~0.12	4,300	0.05~0.10	5,400	0.05~0.12
φ4.0	6,400	0.08~0.18	0.08~0.18	5,600	0.07~0.17	3,200	0.05~0.10	4,000	0.07~0.17
φ5.0	5,100	0.10~0.20	0.10~0.20	4,500	0.08~0.20	2,600	0.06~0.15	3,200	0.08~0.20
φ6.0	4,300	0.12~0.23	0.12~0.23	3,800	0.10~0.20	2,200	0.06~0.15	2,700	0.10~0.20
φ7.0	3,700	0.12~0.23	0.12~0.23	3,200	0.12~0.23	1,900	0.06~0.18	2,300	0.10~0.20
φ8.0	3,200	0.18~0.25	0.18~0.25	2,800	0.15~0.25	1,600	0.06~0.20	2,000	0.12~0.25
φ9.0	2,900	0.17~0.25	0.17~0.25	2,500	0.17~0.25	1,500	0.08~0.20	1,800	0.12~0.25
φ10.0	2,600	0.18~0.28	0.18~0.28	2,300	0.18~0.28	1,300	0.08~0.20	1,600	0.12~0.25
φ11.0	2,400	0.20~0.30	0.20~0.30	2,100	0.20~0.30	1,200	0.08~0.20	1,500	0.15~0.30
φ12.0	2,200	0.20~0.30	0.20~0.30	1,900	0.20~0.30	1,100	0.10~0.25	1,400	0.15~0.30
φ14.0	1,900	0.20~0.30	0.20~0.30	1,600	0.20~0.30	1,000	0.10~0.25	1,200	0.15~0.30
φ16.0	1,600	0.20~0.30	0.20~0.30	1,400	0.20~0.30	800	0.10~0.25	1,000	0.15~0.30
φ18.0	1,500	0.20~0.30	0.20~0.30	1,300	0.20~0.30	800	0.10~0.25	900	0.15~0.30
φ20.0	1,300	0.20~0.30	0.20~0.30	1,200	0.20~0.30	700	0.10~0.25	800	0.15~0.30
高能率製品	GS型			GS型		GS型		GS型	

- 上記推奨切削条件表は、水溶性切削油剤使用時を示すものです。(ステンレス鋼加工は除く)
- 水溶性切削油は切刃先端部に十分に供給してください。
- 不水溶性切削油を使用される場合は、切削速度を20~30% 下げて十分な給油量を確保してください。
- 保持具へのドリルセット時は、切刃先端外周部の振れを0.02mm以下にしてください。
- 保持具内へのフルート入り込みは避けてください。
- 加工物の食い付き部が異形状(傾き・断続等)の場合、食い付き時送り量を半分程度に下げてください。  
\*それでも加工安定性が確保出来ない場合は、フラットマルチドリルMDF型にてフラット面の前加工を推奨します。
- 貫通時断続加工になる場合は貫通前より送り量を半分程度に下げてください。

# ● MDE-H 型 (内部給油式)

炭素鋼 合金鋼 ~0.28% 0.23%	調質鋼	高硬度鋼 ~40HRC~48HRC	ステン レス鋼	Ti合金	耐熱鋼	鋳鉄	ダクタ イル鋳鉄	アルミ 合金	銅合金	複合材 CFRP	NX コート	油穴付き	3D	5D	8D
◎	◎	◎	◎	◎	◎	◎	◎	◎	◎	◎					

ダブルマージン



## ■本体 刃径φ1.0～2.4mm

刃径 DC (mm)	穴 深さ (mm)	在庫	型番	寸法(mm)					標準価格 (円)
				有効長 LU	フルート長 LCF	全長 OAL	先端 PL	シャンク径 DCON	
1.0	3	●	MDE 0100S03H03	6.7	8.2	57.2	0.2	3.0	9,870
	5	●	MDE 0100S03H05	8.7	10.2	59.2	0.2	3.0	13,700
	8	●	MDE 0100S03H08	11.7	13.2	62.2	0.2	3.0	16,200
1.1	3	●	MDE 0110S03H03	6.6	8.2	57.2	0.2	3.0	9,870
	5	●	MDE 0110S03H05	8.6	10.2	59.2	0.2	3.0	13,700
	8	●	MDE 0110S03H08	12.6	14.2	62.2	0.2	3.0	16,200
1.2	3	●	MDE 0120S03H03	7.4	9.2	57.2	0.2	3.0	9,870
	5	●	MDE 0120S03H05	9.4	11.2	59.2	0.2	3.0	13,700
	8	●	MDE 0120S03H08	13.4	15.2	62.2	0.2	3.0	16,200
1.3	3	●	MDE 0130S03H03	7.3	9.2	57.2	0.2	3.0	9,870
	5	●	MDE 0130S03H05	10.3	12.2	59.2	0.2	3.0	13,700
	8	●	MDE 0130S03H08	14.3	16.2	62.2	0.2	3.0	16,200
1.4	3	●	MDE 0140S03H03	8.2	10.3	57.3	0.3	3.0	9,870
	5	●	MDE 0140S03H05	11.2	13.3	59.3	0.3	3.0	13,700
	8	●	MDE 0140S03H08	15.2	17.3	62.3	0.3	3.0	16,200
1.5	3	●	MDE 0150S03H03	9.1	11.3	57.3	0.3	3.0	9,870
	5	●	MDE 0150S03H05	12.1	14.3	59.3	0.3	3.0	13,700
	8	●	MDE 0150S03H08	16.1	18.3	62.3	0.3	3.0	16,200
1.6	3	●	MDE 0160S03H03	8.9	11.3	59.3	0.3	3.0	9,870
	5	●	MDE 0160S03H05	11.9	14.3	62.3	0.3	3.0	13,700
	8	●	MDE 0160S03H08	16.9	19.3	67.3	0.3	3.0	16,200
1.7	3	●	MDE 0170S03H03	9.8	12.3	59.3	0.3	3.0	9,870
	5	●	MDE 0170S03H05	12.8	15.3	62.3	0.3	3.0	13,700
	8	●	MDE 0170S03H08	17.8	20.3	67.3	0.3	3.0	16,200
1.8	3	●	MDE 0180S03H03	9.6	12.3	59.3	0.3	3.0	9,870
	5	●	MDE 0180S03H05	13.6	16.3	62.3	0.3	3.0	13,700
	8	●	MDE 0180S03H08	18.6	21.3	67.3	0.3	3.0	16,200
1.9	3	●	MDE 0190S03H03	10.5	13.3	59.3	0.3	3.0	9,870
	5	●	MDE 0190S03H05	14.5	17.3	62.3	0.3	3.0	13,700
	8	●	MDE 0190S03H08	19.5	22.3	70.3	0.3	3.0	16,200
2.0	3	●	MDE 0200S03H03	11.4	14.4	59.4	0.4	3.0	9,870
	5	●	MDE 0200S03H05	15.4	18.4	62.4	0.4	3.0	13,700
	8	●	MDE 0200S03H08	21.4	24.4	70.4	0.4	3.0	16,200
2.1	3	●	MDE 0210S03H03	11.3	14.4	59.4	0.4	3.0	9,870
	5	●	MDE 0210S03H05	15.3	18.4	62.4	0.4	3.0	13,700
	8	●	MDE 0210S03H08	22.3	25.4	70.4	0.4	3.0	16,200
2.2	3	●	MDE 0220S03H03	12.1	15.4	59.4	0.4	3.0	9,870
	5	●	MDE 0220S03H05	16.1	19.4	62.4	0.4	3.0	13,700
	8	●	MDE 0220S03H08	23.1	26.4	70.4	0.4	3.0	16,200
2.3	3	●	MDE 0230S03H03	12.0	15.4	63.4	0.4	3.0	9,870
	5	●	MDE 0230S03H05	17.0	20.4	68.4	0.4	3.0	13,700
	8	●	MDE 0230S03H08	24.0	27.4	75.4	0.4	3.0	16,200
2.4	3	●	MDE 0240S03H03	12.8	16.4	63.4	0.4	3.0	9,870
	5	●	MDE 0240S03H05	17.8	21.4	68.4	0.4	3.0	13,700
	8	●	MDE 0240S03H08	24.8	28.4	75.4	0.4	3.0	16,200

材種 ACT100

## ■本体 刃径φ2.5～3.7mm

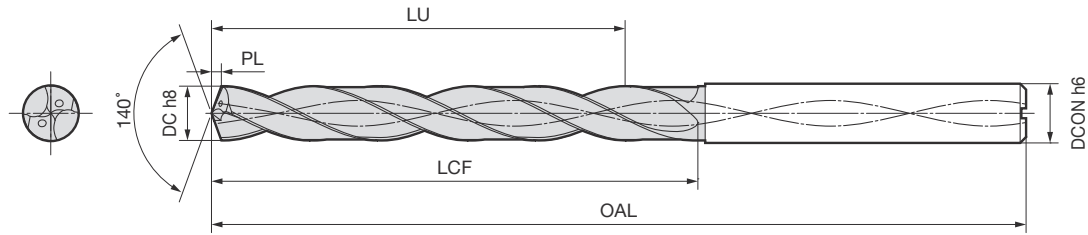
刃径 DC (mm)	穴 深さ (mm)	在庫	型番	寸法(mm)					標準価格 (円)
				有効長 LU	フルート長 LCF	全長 OAL	先端 PL	シャンク径 DCON	
2.5	3	●	MDE 0250S03H03	13.8	17.5	63.5	0.5	3.0	9,870
	5	●	MDE 0250S03H05	18.8	22.5	68.5	0.5	3.0	13,700
	8	●	MDE 0250S03H08	25.8	29.5	75.5	0.5	3.0	16,200
2.6	3	●	MDE 0260S03H03	13.6	17.5	63.5	0.5	3.0	9,870
	5	●	MDE 0260S03H05	18.6	22.5	68.5	0.5	3.0	13,700
	8	●	MDE 0260S03H08	26.6	30.5	75.5	0.5	3.0	16,200
2.7	3	●	MDE 0270S03H03	14.5	18.5	68.5	0.5	3.0	9,870
	5	●	MDE 0270S03H05	19.5	23.5	78.5	0.5	3.0	13,700
	8	●	MDE 0270S03H08	27.5	31.5	81.5	0.5	3.0	16,200
2.76	5	●	MDE 0276S03H05	20.3	24.5	78.5	0.5	3.0	13,700
2.78	5	●	MDE 0278S03H05	20.3	24.5	78.5	0.5	3.0	13,700
2.8	3	●	MDE 0280S03H03	14.3	18.5	68.5	0.5	3.0	9,870
	5	●	MDE 0280S03H05	20.3	24.5	78.5	0.5	3.0	13,700
	8	●	MDE 0280S03H08	28.3	32.5	81.5	0.5	3.0	16,200
2.9	3	●	MDE 0290S03H03	15.2	19.5	68.5	0.5	3.0	9,870
	5	●	MDE 0290S03H05	21.2	25.5	78.5	0.5	3.0	13,700
	8	●	MDE 0290S03H08	29.2	33.5	81.5	0.5	3.0	16,200
3.0	3	●	MDE 0300S03H03	14.0	18.5	68.5	0.5	3.0	9,870
	5	●	MDE 0300S03H05	24.0	28.5	78.5	0.5	3.0	13,700
	8	●	MDE 0300S03H08	29.0	33.5	81.5	0.5	3.0	16,200
3.1	3	●	MDE 0310S04H03	16.0	20.6	72.6	0.6	4.0	10,700
	5	●	MDE 0310S04H05	28.0	32.6	86.6	0.6	4.0	13,900
	8	●	MDE 0310S04H08	34.5	39.1	92.6	0.6	4.0	16,600
3.2	3	●	MDE 0320S04H03	15.8	20.6	72.6	0.6	4.0	10,700
	5	●	MDE 0320S04H05	27.8	32.6	86.6	0.6	4.0	13,900
	8	●	MDE 0320S04H08	34.3	39.1	92.6	0.6	4.0	16,600
3.3	3	●	MDE 0330S04H03	15.7	20.6	72.6	0.6	4.0	10,700
	5	●	MDE 0330S04H05	27.7	32.6	86.6	0.6	4.0	13,900
	8	●	MDE 0330S04H08	34.2	39.1	92.6	0.6	4.0	16,600
3.4	3	●	MDE 0340S04H03	15.5	20.6	72.6	0.6	4.0	10,700
	5	●	MDE 0340S04H05	27.5	32.6	86.6	0.6	4.0	13,900
	8	●	MDE 0340S04H08	34.0	39.1	92.6	0.6	4.0	16,600
3.5	3	●	MDE 0350S04H03	15.4	20.6	72.6	0.6	4.0	10,700
	5	●	MDE 0350S04H05	27.4	32.6	86.6	0.6	4.0	13,900
	8	●	MDE 0350S04H08	33.9	39.1	92.6	0.6	4.0	16,600
3.6	3	●	MDE 0360S04H03	17.8	23.2	72.7	0.7	4.0	10,900
	5	●	MDE 0360S04H05	31.3	36.7	86.7	0.7	4.0	14,000
	8	●	MDE 0360S04H08	39.3	44.7	92.7	0.7	4.0	16,600
3.66	5	●	MDE 0366S04H05	31.2	36.7	86.7	0.7	4.0	14,000
3.68	5	●	MDE 0368S04H05	31.2	36.7	86.7	0.7	4.0	14,000
3.7	3	●	MDE 0370S04H03	17.7	23.2	72.7	0.7	4.0	10,900
	5	●	MDE 0370S04H05	31.2	36.7	86.7	0.7	4.0	14,000
	8	●	MDE 0370S04H08	39.2	44.7	92.7	0.7	4.0	16,600

材種 ACT100

# ● MDE-H 型 (内部給油式)



ダブルマージン



## ■本体 刃径φ3.8～5.1mm

刃径 DC (mm)	穴 深さ (mm)	在庫	型番	寸法(mm)					標準価格 (円)
				有効長 LU	フルート長 LCF	全長 OAL	先端 PL	シャンク径 DCON	
3.8	3	●	MDE 0380S04H03	17.5	23.2	72.7	0.7	4.0	10,900
	5	●	MDE 0380S04H05	31.0	36.7	86.7	0.7	4.0	14,000
	8	●	MDE 0380S04H08	39.0	44.7	92.7	0.7	4.0	16,600
3.9	3	●	MDE 0390S04H03	17.4	23.2	72.7	0.7	4.0	10,900
	5	●	MDE 0390S04H05	30.9	36.7	86.7	0.7	4.0	14,000
	8	●	MDE 0390S04H08	38.9	44.7	92.7	0.7	4.0	16,600
4.0	3	●	MDE 0400S04H03	17.2	23.2	72.7	0.7	4.0	10,900
	5	●	MDE 0400S04H05	30.7	36.7	86.7	0.7	4.0	14,000
	8	●	MDE 0400S04H08	38.7	44.7	92.7	0.7	4.0	16,600
4.1	3	●	MDE 0410S05H03	19.6	25.7	80.7	0.7	5.0	12,000
	5	●	MDE 0410S05H05	34.6	40.7	98.7	0.7	5.0	14,600
	8	●	MDE 0410S05H08	44.1	50.2	105.7	0.7	5.0	17,300
4.2	3	●	MDE 0420S05H03	19.5	25.8	80.8	0.8	5.0	12,000
	5	●	MDE 0420S05H05	34.5	40.8	98.8	0.8	5.0	14,600
	8	●	MDE 0420S05H08	44.0	50.3	105.8	0.8	5.0	17,300
4.3	3	●	MDE 0430S05H03	19.4	25.8	80.8	0.8	5.0	12,000
	5	●	MDE 0430S05H05	34.4	40.8	98.8	0.8	5.0	14,600
	8	●	MDE 0430S05H08	43.9	50.3	105.8	0.8	5.0	17,300
4.4	3	●	MDE 0440S05H03	19.2	25.8	80.8	0.8	5.0	12,000
	5	●	MDE 0440S05H05	34.2	40.8	98.8	0.8	5.0	14,600
	8	●	MDE 0440S05H08	43.7	50.3	105.8	0.8	5.0	17,300
4.5	3	●	MDE 0450S05H03	19.1	25.8	80.8	0.8	5.0	12,000
	5	●	MDE 0450S05H05	34.1	40.8	98.8	0.8	5.0	14,600
	8	●	MDE 0450S05H08	43.6	50.3	105.8	0.8	5.0	17,300
4.6	3	●	MDE 0460S05H03	21.4	28.3	80.8	0.8	5.0	12,800
	5	●	MDE 0460S05H05	37.9	44.8	98.8	0.8	5.0	14,800
	8	●	MDE 0460S05H08	48.9	55.8	105.8	0.8	5.0	17,500
4.62	5	●	MDE 0462S05H05	37.9	44.8	98.8	0.8	5.0	14,800
4.64	5	●	MDE 0464S05H05	37.9	44.8	98.8	0.8	5.0	14,800
4.7	3	●	MDE 0470S05H03	21.4	28.4	80.9	0.9	5.0	12,800
	5	●	MDE 0470S05H05	37.9	44.9	98.9	0.9	5.0	14,800
	8	●	MDE 0470S05H08	48.9	55.9	105.9	0.9	5.0	17,500
4.8	3	●	MDE 0480S05H03	21.2	28.4	80.9	0.9	5.0	12,800
	5	●	MDE 0480S05H05	37.7	44.9	98.9	0.9	5.0	14,800
	8	●	MDE 0480S05H08	48.7	55.9	105.9	0.9	5.0	17,500
4.9	3	●	MDE 0490S05H03	21.1	28.4	80.9	0.9	5.0	12,800
	5	●	MDE 0490S05H05	37.6	44.9	98.9	0.9	5.0	14,800
	8	●	MDE 0490S05H08	48.6	55.9	105.9	0.9	5.0	17,500
5.0	3	●	MDE 0500S05H03	20.9	28.4	80.9	0.9	5.0	12,800
	5	●	MDE 0500S05H05	37.4	44.9	98.9	0.9	5.0	14,800
	8	●	MDE 0500S05H08	48.4	55.9	105.9	0.9	5.0	17,500
5.1	3	●	MDE 0510S06H03	20.8	28.4	82.9	0.9	6.0	13,700
	5	●	MDE 0510S06H05	37.3	44.9	100.9	0.9	6.0	15,500
	8	●	MDE 0510S06H08	53.8	61.4	118.9	0.9	6.0	18,200

材種 ACT100

## ■本体 刃径φ5.2～6.5mm

刃径 DC (mm)	穴 深さ (mm)	在庫	型番	寸法(mm)					標準価格 (円)
				有効長 LU	フルート長 LCF	全長 OAL	先端 PL	シャンク径 DCON	
5.2	3	●	MDE 0520S06H03	20.6	28.4	82.9	0.9	6.0	13,700
	5	●	MDE 0520S06H05	37.1	44.9	100.9	0.9	6.0	15,500
	8	●	MDE 0520S06H08	53.6	61.4	118.9	0.9	6.0	18,200
5.3	3	●	MDE 0530S06H03	20.6	28.5	83.0	1.0	6.0	13,700
	5	●	MDE 0530S06H05	37.1	45.0	101.0	1.0	6.0	15,500
	8	●	MDE 0530S06H08	53.6	61.5	119.0	1.0	6.0	18,200
5.4	3	●	MDE 0540S06H03	20.4	28.5	83.0	1.0	6.0	13,700
	5	●	MDE 0540S06H05	36.9	45.0	101.0	1.0	6.0	15,500
	8	●	MDE 0540S06H08	53.4	61.5	119.0	1.0	6.0	18,200
5.5	3	●	MDE 0550S06H03	20.3	28.5	83.0	1.0	6.0	13,700
	5	●	MDE 0550S06H05	36.8	45.0	101.0	1.0	6.0	15,500
	8	●	MDE 0550S06H08	53.3	61.5	119.0	1.0	6.0	18,200
5.52	5	●	MDE 0552S06H05	40.6	49.0	101.0	1.0	6.0	16,000
5.54	5	●	MDE 0554S06H05	40.6	49.0	101.0	1.0	6.0	16,000
5.6	3	●	MDE 0560S06H03	22.6	31.0	83.0	1.0	6.0	13,800
	5	●	MDE 0560S06H05	40.6	49.0	101.0	1.0	6.0	16,000
	8	●	MDE 0560S06H08	58.6	67.0	119.0	1.0	6.0	18,700
5.7	3	●	MDE 0570S06H03	22.5	31.0	83.0	1.0	6.0	13,800
	5	●	MDE 0570S06H05	40.5	49.0	101.0	1.0	6.0	16,000
	8	●	MDE 0570S06H08	58.5	67.0	119.0	1.0	6.0	18,700
5.8	3	●	MDE 0580S06H03	22.4	31.1	83.1	1.1	6.0	13,800
	5	●	MDE 0580S06H05	40.4	49.1	101.1	1.1	6.0	16,000
	8	●	MDE 0580S06H08	58.4	67.1	119.1	1.1	6.0	18,700
5.9	3	●	MDE 0590S06H03	22.3	31.1	83.1	1.1	6.0	13,800
	5	●	MDE 0590S06H05	40.3	49.1	101.1	1.1	6.0	16,000
	8	●	MDE 0590S06H08	58.3	67.1	119.1	1.1	6.0	18,700
6.0	3	●	MDE 0600S06H03	22.1	31.1	83.1	1.1	6.0	13,800
	5	●	MDE 0600S06H05	40.1	49.1	101.1	1.1	6.0	16,000
	8	●	MDE 0600S06H08	58.1	67.1	119.1	1.1	6.0	18,700
6.1	3	●	MDE 0610S07H03	24.5	33.6	89.1	1.1	7.0	14,800
	5	●	MDE 0610S07H05	44.0	53.1	110.1	1.1	7.0	16,800
	8	●	MDE 0610S07H08	63.5	72.6	131.1	1.1	7.0	19,800
6.2	3	●	MDE 0620S07H03	24.3	33.6	89.1	1.1	7.0	14,800
	5	●	MDE 0620S07H05	43.8	53.1	110.1	1.1	7.0	16,800
	8	●	MDE 0620S07H08	63.3	72.6	131.1	1.1	7.0	19,800
6.3	3	●	MDE 0630S07H03	24.2	33.6	89.1	1.1	7.0	14,800
	5	●	MDE 0630S07H05	43.7	53.1	110.1	1.1	7.0	16,800
	8	●	MDE 0630S07H08	63.2	72.6	131.1	1.1	7.0	19,800
6.4	3	●	MDE 0640S07H03	24.1	33.7	89.2	1.2	7.0	14,800
	5	●	MDE 0640S07H05	43.6	53.2	110.2	1.2	7.0	16,800
	8	●	MDE 0640S07H08	63.1	72.7	131.2	1.2	7.0	19,800
6.5	3	●	MDE 0650S07H03	24.0	33.7	89.2	1.2	7.0	14,800
	5	●	MDE 0650S07H05	43.5	53.2	110.2	1.2	7.0	16,800
	8	●	MDE 0650S07H08	63.0	72.7	131.2	1.2	7.0	19,800

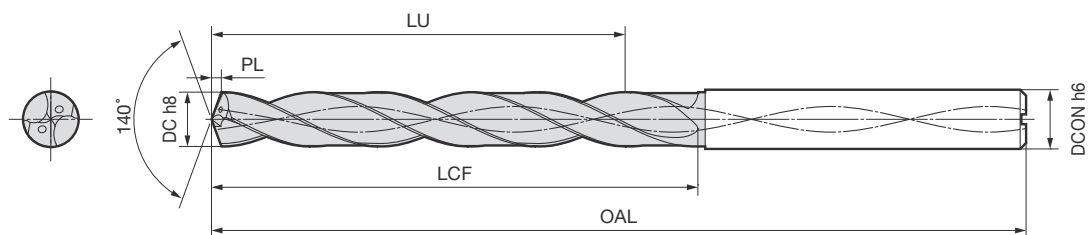
材種 ACT100

●印：標準在庫品

# ● MDE-H 型 (内部給油式)

炭素鋼 合金鋼 ~0.25% 0.25%~	調質鋼	高硬度鋼 ~40HRC~45HRC	ステン レス鋼	Ti合金	耐熱鋼	鋳鉄	ダクタイル 鋳鉄	アルミ 合金	銅合金	複合材 CFRP	NX コート	油穴付き	3D	5D	8D
◎	◎	◎	◎	◎	◎	◎	◎	◎	◎	◎					

ダブルマージン



## ■本体 刃径 φ6.6 ~ 7.8mm

刃径 DC (mm)	穴 深さ (L)	在庫	型番	寸法(mm)					標準価格 (円)
				有効長 LU	フルート長 LCF	全長 OAL	先端 PL	シャンク径 DCON	
6.6	3	●	MDE 0660S07H03	26.3	36.2	89.2	1.2	7.0	15,100
	5	●	MDE 0660S07H05	47.3	57.2	110.2	1.2	7.0	17,300
	8	●	MDE 0660S07H08	68.3	78.2	131.2	1.2	7.0	20,000
6.7	3	●	MDE 0670S07H03	26.2	36.2	89.2	1.2	7.0	15,100
	5	●	MDE 0670S07H05	47.2	57.2	110.2	1.2	7.0	17,300
	8	●	MDE 0670S07H08	68.2	78.2	131.2	1.2	7.0	20,000
6.8	3	●	MDE 0680S07H03	26.0	36.2	89.2	1.2	7.0	15,100
	5	●	MDE 0680S07H05	47.0	57.2	110.2	1.2	7.0	17,300
	8	●	MDE 0680S07H08	68.0	78.2	131.2	1.2	7.0	20,000
6.9	3	●	MDE 0690S07H03	26.0	36.3	89.3	1.3	7.0	15,100
	5	●	MDE 0690S07H05	47.0	57.3	110.3	1.3	7.0	17,300
	8	●	MDE 0690S07H08	68.0	78.3	131.3	1.3	7.0	20,000
7.0	3	●	MDE 0700S07H03	25.8	36.3	89.3	1.3	7.0	15,100
	5	●	MDE 0700S07H05	46.8	57.3	110.3	1.3	7.0	17,300
	8	●	MDE 0700S07H08	67.8	78.3	131.3	1.3	7.0	20,000
7.1	3	●	MDE 0710S08H03	28.2	38.8	95.3	1.3	8.0	16,300
	5	●	MDE 0710S08H05	50.7	61.3	119.3	1.3	8.0	18,600
	8	●	MDE 0710S08H08	73.2	83.8	143.3	1.3	8.0	21,400
7.2	3	●	MDE 0720S08H03	28.0	38.8	95.3	1.3	8.0	16,300
	5	●	MDE 0720S08H05	50.5	61.3	119.3	1.3	8.0	18,600
	8	●	MDE 0720S08H08	73.0	83.8	143.3	1.3	8.0	21,400
7.3	3	●	MDE 0730S08H03	27.9	38.8	95.3	1.3	8.0	16,300
	5	●	MDE 0730S08H05	50.4	61.3	119.3	1.3	8.0	18,600
	8	●	MDE 0730S08H08	72.9	83.8	143.3	1.3	8.0	21,400
7.36	5	●	MDE 0736S08H05	50.2	61.3	119.3	1.3	8.0	18,600
7.38	5	●	MDE 0738S08H05	50.2	61.3	119.3	1.3	8.0	18,600
7.4	3	●	MDE 0740S08H03	27.7	38.8	95.3	1.3	8.0	16,300
	5	●	MDE 0740S08H05	50.2	61.3	119.3	1.3	8.0	18,600
	8	●	MDE 0740S08H08	72.7	83.8	143.3	1.3	8.0	21,400
7.5	3	●	MDE 0750S08H03	27.7	38.9	95.4	1.4	8.0	16,300
	5	●	MDE 0750S08H05	50.2	61.4	119.4	1.4	8.0	18,600
	8	●	MDE 0750S08H08	72.7	83.9	143.4	1.4	8.0	21,400
7.52	5	●	MDE 0752S08H05	54.0	65.4	119.4	1.4	8.0	19,100
7.54	5	●	MDE 0754S08H05	54.0	65.4	119.4	1.4	8.0	19,100
7.6	3	●	MDE 0760S08H03	30.0	41.4	95.4	1.4	8.0	16,700
	5	●	MDE 0760S08H05	54.0	65.4	119.4	1.4	8.0	19,100
	8	●	MDE 0760S08H08	78.0	89.4	143.4	1.4	8.0	21,700
7.7	3	●	MDE 0770S08H03	29.9	41.4	95.4	1.4	8.0	16,700
	5	●	MDE 0770S08H05	53.9	65.4	119.4	1.4	8.0	19,100
	8	●	MDE 0770S08H08	77.9	89.4	143.4	1.4	8.0	21,700
7.8	3	●	MDE 0780S08H03	29.7	41.4	95.4	1.4	8.0	16,700
	5	●	MDE 0780S08H05	53.7	65.4	119.4	1.4	8.0	19,100
	8	●	MDE 0780S08H08	77.7	89.4	143.4	1.4	8.0	21,700

材種 ACT100

## ■本体 刃径 φ7.9 ~ 9.2mm

刃径 DC (mm)	穴 深さ (L)	在庫	型番	寸法(mm)					標準価格 (円)
				有効長 LU	フルート長 LCF	全長 OAL	先端 PL	シャンク径 DCON	
7.9	3	●	MDE 0790S08H03	29.6	41.4	95.4	1.4	8.0	16,700
	5	●	MDE 0790S08H05	53.6	65.4	119.4	1.4	8.0	19,100
	8	●	MDE 0790S08H08	77.6	89.4	143.4	1.4	8.0	21,700
8.0	3	●	MDE 0800S08H03	29.5	41.5	95.5	1.5	8.0	16,700
	5	●	MDE 0800S08H05	53.5	65.5	119.5	1.5	8.0	19,100
	8	●	MDE 0800S08H08	77.5	89.5	143.5	1.5	8.0	21,700
8.1	3	●	MDE 0810S09H03	31.9	44.0	101.5	1.5	9.0	17,900
	5	●	MDE 0810S09H05	57.4	69.5	128.5	1.5	9.0	20,500
	8	●	MDE 0810S09H08	82.9	95.0	155.5	1.5	9.0	22,800
8.2	3	●	MDE 0820S09H03	31.7	44.0	101.5	1.5	9.0	17,900
	5	●	MDE 0820S09H05	57.2	69.5	128.5	1.5	9.0	20,500
	8	●	MDE 0820S09H08	82.7	95.0	155.5	1.5	9.0	22,800
8.3	3	●	MDE 0830S09H03	31.6	44.0	101.5	1.5	9.0	17,900
	5	●	MDE 0830S09H05	57.1	69.5	128.5	1.5	9.0	20,500
	8	●	MDE 0830S09H08	82.6	95.0	155.5	1.5	9.0	22,800
8.4	3	●	MDE 0840S09H03	31.4	44.0	101.5	1.5	9.0	17,900
	5	●	MDE 0840S09H05	56.9	69.5	128.5	1.5	9.0	20,500
	8	●	MDE 0840S09H08	82.4	95.0	155.5	1.5	9.0	22,800
8.5	3	●	MDE 0850S09H03	31.3	44.0	101.5	1.5	9.0	17,900
	5	●	MDE 0850S09H05	56.8	69.5	128.5	1.5	9.0	20,500
	8	●	MDE 0850S09H08	82.3	95.0	155.5	1.5	9.0	22,800
8.6	3	●	MDE 0860S09H03	33.7	46.6	101.6	1.6	9.0	18,200
	5	●	MDE 0860S09H05	60.7	73.6	128.6	1.6	9.0	20,900
	8	●	MDE 0860S09H08	87.7	100.6	155.6	1.6	9.0	23,000
8.7	3	●	MDE 0870S09H03	33.6	46.6	101.6	1.6	9.0	18,200
	5	●	MDE 0870S09H05	60.6	73.6	128.6	1.6	9.0	20,900
	8	●	MDE 0870S09H08	87.6	100.6	155.6	1.6	9.0	23,000
8.8	3	●	MDE 0880S09H03	33.4	46.6	101.6	1.6	9.0	18,200
	5	●	MDE 0880S09H05	60.4	73.6	128.6	1.6	9.0	20,900
	8	●	MDE 0880S09H08	87.4	100.6	155.6	1.6	9.0	23,000
8.9	3	●	MDE 0890S09H03	33.3	46.6	101.6	1.6	9.0	18,200
	5	●	MDE 0890S09H05	60.3	73.6	128.6	1.6	9.0	20,900
	8	●	MDE 0890S09H08	87.3	100.6	155.6	1.6	9.0	23,000
9.0	3	●	MDE 0900S09H03	33.1	46.6	101.6	1.6	9.0	18,200
	5	●	MDE 0900S09H05	60.1	73.6	128.6	1.6	9.0	20,900
	8	●	MDE 0900S09H08	87.1	100.6	155.6	1.6	9.0	23,000
9.1	3	●	MDE 0910S10H03	35.6	49.2	107.7	1.7	10.0	19,400
	5	●	MDE 0910S10H05	64.1	77.7	137.7	1.7	10.0	22,300
	8	●	MDE 0910S10H08	92.6	106.2	167.7	1.7	10.0	26,200
9.2	3	●	MDE 0920S10H03	35.4	49.2	107.7	1.7	10.0	19,400
	5	●	MDE 0920S10H05	63.9	77.7	137.7	1.7	10.0	22,300
	8	●	MDE 0920S10H08	92.4	106.2	167.7	1.7	10.0	26,200

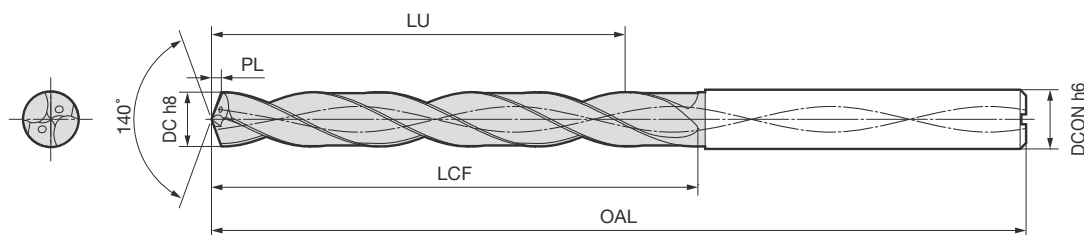
材種 ACT100



# ● MDE-H 型 (内部給油式)



ダブルマージン



## ■本体 刃径φ9.24～10.4mm

刃径 DC (mm)	穴深さ (mm)	在庫	型番	寸法(mm)					標準価格 (円)
				有効長 LU	フルート長 LCF	全長 OAL	先端 PL	シャンク径 DCON	
9.24	5	●	MDE 0924S10H05	63.8	77.7	137.7	1.7	10.0	22,300
9.26	5	●	MDE 0926S10H05	63.8	77.7	137.7	1.7	10.0	22,300
9.3	3	●	MDE 0930S10H03	35.3	49.2	107.7	1.7	10.0	19,400
	5	●	MDE 0930S10H05	63.8	77.7	137.7	1.7	10.0	22,300
	8	●	MDE 0930S10H08	92.3	106.2	167.7	1.7	10.0	26,200
9.36	5	●	MDE 0936S10H05	63.6	77.7	137.7	1.7	10.0	22,300
9.38	5	●	MDE 0938S10H05	63.6	77.7	137.7	1.7	10.0	22,300
9.4	3	●	MDE 0940S10H03	35.1	49.2	107.7	1.7	10.0	19,400
	5	●	MDE 0940S10H05	63.6	77.7	137.7	1.7	10.0	22,300
	8	●	MDE 0940S10H08	92.1	106.2	167.7	1.7	10.0	26,200
9.5	3	●	MDE 0950S10H03	35.0	49.2	107.7	1.7	10.0	19,400
	5	●	MDE 0950S10H05	63.5	77.7	137.7	1.7	10.0	22,300
	8	●	MDE 0950S10H08	92.0	106.2	167.7	1.7	10.0	26,200
9.52	5	●	MDE 0952S10H05	67.3	81.7	137.7	1.7	10.0	22,700
9.54	5	●	MDE 0954S10H05	67.3	81.7	137.7	1.7	10.0	22,700
9.6	3	●	MDE 0960S10H03	37.3	51.7	107.7	1.7	10.0	19,900
	5	●	MDE 0960S10H05	67.3	81.7	137.7	1.7	10.0	22,700
	8	●	MDE 0960S10H08	97.3	111.7	167.7	1.7	10.0	26,800
9.7	3	●	MDE 0970S10H03	37.3	51.8	107.8	1.8	10.0	19,900
	5	●	MDE 0970S10H05	67.3	81.8	137.8	1.8	10.0	22,700
	8	●	MDE 0970S10H08	97.3	111.8	167.8	1.8	10.0	26,800
9.8	3	●	MDE 0980S10H03	37.1	51.8	107.8	1.8	10.0	19,900
	5	●	MDE 0980S10H05	67.1	81.8	137.8	1.8	10.0	22,700
	8	●	MDE 0980S10H08	97.1	111.8	167.8	1.8	10.0	26,800
9.9	3	●	MDE 0990S10H03	37.0	51.8	107.8	1.8	10.0	19,900
	5	●	MDE 0990S10H05	67.0	81.8	137.8	1.8	10.0	22,700
	8	●	MDE 0990S10H08	97.0	111.8	167.8	1.8	10.0	26,800
10.0	3	●	MDE 1000S10H03	36.8	51.8	107.8	1.8	10.0	19,900
	5	●	MDE 1000S10H05	66.8	81.8	137.8	1.8	10.0	22,700
	8	●	MDE 1000S10H08	96.8	111.8	167.8	1.8	10.0	26,800
10.1	3	●	MDE 1010S11H03	39.2	54.3	117.8	1.8	11.0	21,200
	5	●	MDE 1010S11H05	70.7	85.8	150.8	1.8	11.0	24,000
	8	●	MDE 1010S11H08	102.2	117.3	183.8	1.8	11.0	29,600
10.2	3	●	MDE 1020S11H03	39.1	54.4	117.9	1.9	11.0	21,200
	5	●	MDE 1020S11H05	70.6	85.9	150.9	1.9	11.0	24,000
	8	●	MDE 1020S11H08	102.1	117.4	183.9	1.9	11.0	29,600
10.3	3	●	MDE 1030S11H03	39.0	54.4	117.9	1.9	11.0	21,200
	5	●	MDE 1030S11H05	70.5	85.9	150.9	1.9	11.0	24,000
	8	●	MDE 1030S11H08	102.0	117.4	183.9	1.9	11.0	29,600
10.4	3	●	MDE 1040S11H03	38.8	54.4	117.9	1.9	11.0	21,200
	5	●	MDE 1040S11H05	70.3	85.9	150.9	1.9	11.0	24,000
	8	●	MDE 1040S11H08	101.8	117.4	183.9	1.9	11.0	29,600

材質 ACT100

## ■本体 刃径φ10.5～11.7mm

刃径 DC (mm)	穴深さ (mm)	在庫	型番	寸法(mm)					標準価格 (円)
				有効長 LU	フルート長 LCF	全長 OAL	先端 PL	シャンク径 DCON	
10.5	3	●	MDE 1050S11H03	38.7	54.4	117.9	1.9	11.0	21,200
	5	●	MDE 1050S11H05	70.2	85.9	150.9	1.9	11.0	24,000
	8	●	MDE 1050S11H08	101.7	117.4	183.9	1.9	11.0	29,600
10.6	3	●	MDE 1060S11H03	41.0	56.9	117.9	1.9	11.0	21,600
	5	●	MDE 1060S11H05	74.0	89.9	150.9	1.9	11.0	24,700
	8	●	MDE 1060S11H08	107.0	122.9	183.9	1.9	11.0	30,200
10.7	3	●	MDE 1070S11H03	40.9	56.9	117.9	1.9	11.0	21,600
	5	●	MDE 1070S11H05	73.9	89.9	150.9	1.9	11.0	24,700
	8	●	MDE 1070S11H08	106.9	122.9	183.9	1.9	11.0	30,200
10.8	3	●	MDE 1080S11H03	40.8	57.0	118.0	2.0	11.0	21,600
	5	●	MDE 1080S11H05	73.8	90.0	151.0	2.0	11.0	24,700
	8	●	MDE 1080S11H08	106.8	123.0	184.0	2.0	11.0	30,200
10.9	3	●	MDE 1090S11H03	40.7	57.0	118.0	2.0	11.0	21,600
	5	●	MDE 1090S11H05	73.7	90.0	151.0	2.0	11.0	24,700
	8	●	MDE 1090S11H08	106.7	123.0	184.0	2.0	11.0	30,200
11.0	3	●	MDE 1100S11H03	40.5	57.0	118.0	2.0	11.0	21,600
	5	●	MDE 1100S11H05	73.5	90.0	151.0	2.0	11.0	24,700
	8	●	MDE 1100S11H08	106.5	123.0	184.0	2.0	11.0	30,200
11.1	3	●	MDE 1110S12H03	42.9	59.5	124.0	2.0	12.0	22,800
	5	●	MDE 1110S12H05	77.4	94.0	160.0	2.0	12.0	26,200
	8	●	MDE 1110S12H08	111.9	128.5	196.0	2.0	12.0	33,400
11.2	3	●	MDE 1120S12H03	42.7	59.5	124.0	2.0	12.0	22,800
	5	●	MDE 1120S12H05	77.2	94.0	160.0	2.0	12.0	26,200
	8	●	MDE 1120S12H08	111.7	128.5	196.0	2.0	12.0	33,400
11.22	5	●	MDE 1122S12H05	77.2	94.0	160.0	2.0	12.0	26,200
11.24	5	●	MDE 1124S12H05	77.2	94.0	160.0	2.0	12.0	26,200
11.3	3	●	MDE 1130S12H03	42.7	59.6	124.1	2.1	12.0	22,800
	5	●	MDE 1130S12H05	77.2	94.1	160.1	2.1	12.0	26,200
	8	●	MDE 1130S12H08	111.7	128.6	196.1	2.1	12.0	33,400
11.36	5	●	MDE 1136S12H05	77.0	94.1	160.1	2.1	12.0	26,200
11.38	5	●	MDE 1138S12H05	77.0	94.1	160.1	2.1	12.0	26,200
11.4	3	●	MDE 1140S12H03	42.5	59.6	124.1	2.1	12.0	22,800
	5	●	MDE 1140S12H05	77.0	94.1	160.1	2.1	12.0	26,200
	8	●	MDE 1140S12H08	111.5	128.6	196.1	2.1	12.0	33,400
11.5	3	●	MDE 1150S12H03	42.4	59.6	124.1	2.1	12.0	22,800
	5	●	MDE 1150S12H05	76.9	94.1	160.1	2.1	12.0	26,200
	8	●	MDE 1150S12H08	111.4	128.6	196.1	2.1	12.0	33,400
11.6	3	●	MDE 1160S12H03	44.7	62.1	124.1	2.1	12.0	23,500
	5	●	MDE 1160S12H05	80.7	98.1	160.1	2.1	12.0	26,700
	8	●	MDE 1160S12H08	116.7	134.1	196.1	2.1	12.0	34,000
11.7	3	●	MDE 1170S12H03	44.6	62.1	124.1	2.1	12.0	23,500
	5	●	MDE 1170S12H05	80.6	98.1	160.1	2.1	12.0	26,700
	8	●	MDE 1170S12H08	116.6	134.1	196.1	2.1	12.0	34,000

材質 ACT100

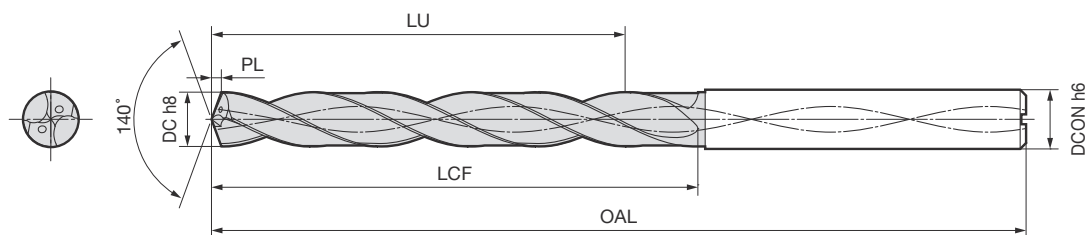
●印：標準在庫品



# ● MDE-H 型 (内部給油式)

炭素鋼 合金鋼 ~0.25% 0.25%~	調質鋼	高硬度鋼 ~40HRC~45HRC	ステン レス鋼	Ti合金	耐熱鋼	鋳鉄	ダクタイル 鋳鉄	アルミ 合金	銅合金	複合材 CFRP	NX コート	油穴付き	3D	5D	8D
◎	◎	◎	◎	◎	◎	◎	◎	◎	◎	◎					

ダブルマージン



## ■本体 刃径φ11.8～13.1mm

刃径 DC (mm)	穴 深さ (mm)	在庫	型番	寸法(mm)					標準価格 (円)
				有効長 LU	フルート長 LCF	全長 OAL	先端 PL	シャンク径 DCON	
11.8	3	●	MDE 1180S12H03	44.4	62.1	124.1	2.1	12.0	23,500
	5	●	MDE 1180S12H05	80.4	98.1	160.1	2.1	12.0	26,700
	8	●	MDE 1180S12H08	116.4	134.1	196.1	2.1	12.0	34,000
11.9	3	●	MDE 1190S12H03	44.4	62.2	124.2	2.2	12.0	23,500
	5	●	MDE 1190S12H05	80.4	98.2	160.2	2.2	12.0	26,700
	8	●	MDE 1190S12H08	116.4	134.2	196.2	2.2	12.0	34,000
12.0	3	●	MDE 1200S12H03	44.2	62.2	124.2	2.2	12.0	23,500
	5	●	MDE 1200S12H05	80.2	98.2	160.2	2.2	12.0	26,700
	8	●	MDE 1200S12H08	116.2	134.2	196.2	2.2	12.0	34,000
12.1	3	●	MDE 1210S13H03	46.6	64.7	130.2	2.2	13.0	24,700
	5	●	MDE 1210S13H05	84.1	102.2	169.2	2.2	13.0	28,100
	8	●	MDE 1210S13H08	121.6	139.7	208.2	2.2	13.0	37,800
12.2	3	●	MDE 1220S13H03	46.4	64.7	130.2	2.2	13.0	24,700
	5	●	MDE 1220S13H05	83.9	102.2	169.2	2.2	13.0	28,100
	8	●	MDE 1220S13H08	121.4	139.7	208.2	2.2	13.0	37,800
12.3	3	●	MDE 1230S13H03	46.3	64.7	130.2	2.2	13.0	24,700
	5	●	MDE 1230S13H05	83.8	102.2	169.2	2.2	13.0	28,100
	8	●	MDE 1230S13H08	121.3	139.7	208.2	2.2	13.0	37,800
12.4	3	●	MDE 1240S13H03	46.2	64.8	130.3	2.3	13.0	24,700
	5	●	MDE 1240S13H05	83.7	102.3	169.3	2.3	13.0	28,100
	8	●	MDE 1240S13H08	121.2	139.8	208.3	2.3	13.0	37,800
12.5	3	●	MDE 1250S13H03	46.1	64.8	130.3	2.3	13.0	24,700
	5	●	MDE 1250S13H05	83.6	102.3	169.3	2.3	13.0	28,100
	8	●	MDE 1250S13H08	121.1	139.8	208.3	2.3	13.0	37,800
12.6	3	●	MDE 1260S13H03	48.4	67.3	130.3	2.3	13.0	25,100
	5	●	MDE 1260S13H05	87.4	106.3	169.3	2.3	13.0	28,600
	8	●	MDE 1260S13H08	126.4	145.3	208.3	2.3	13.0	38,300
12.7	3	●	MDE 1270S13H03	48.3	67.3	130.3	2.3	13.0	25,100
	5	●	MDE 1270S13H05	87.3	106.3	169.3	2.3	13.0	28,600
	8	●	MDE 1270S13H08	126.3	145.3	208.3	2.3	13.0	38,300
12.8	3	●	MDE 1280S13H03	48.1	67.3	130.3	2.3	13.0	25,100
	5	●	MDE 1280S13H05	87.1	106.3	169.3	2.3	13.0	28,600
	8	●	MDE 1280S13H08	126.1	145.3	208.3	2.3	13.0	38,300
12.9	3	●	MDE 1290S13H03	48.0	67.3	130.3	2.3	13.0	25,100
	5	●	MDE 1290S13H05	87.0	106.3	169.3	2.3	13.0	28,600
	8	●	MDE 1290S13H08	126.0	145.3	208.3	2.3	13.0	38,300
13.0	3	●	MDE 1300S13H03	47.9	67.4	130.4	2.4	13.0	25,100
	5	●	MDE 1300S13H05	86.9	106.4	169.4	2.4	13.0	28,600
	8	●	MDE 1300S13H08	125.9	145.4	208.4	2.4	13.0	38,300
13.1	3	●	MDE 1310S14H03	50.3	69.9	136.4	2.4	14.0	26,300
	5	●	MDE 1310S14H05	90.8	110.4	178.4	2.4	14.0	30,100
	8	●	MDE 1310S14H08	131.3	150.9	220.4	2.4	14.0	42,900

材種 ACT100

## ■本体 刃径φ13.2～14.5mm

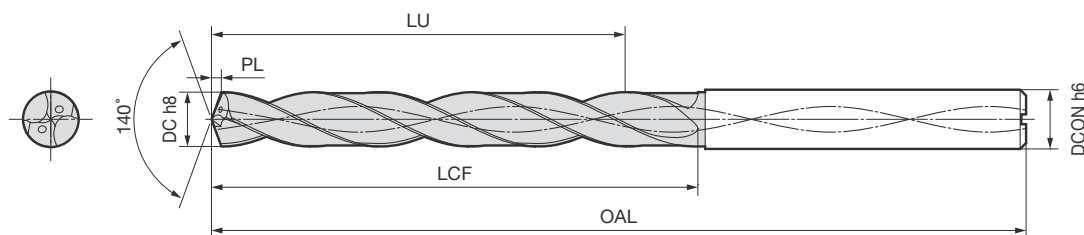
刃径 DC (mm)	穴 深さ (mm)	在庫	型番	寸法(mm)					標準価格 (円)
				有効長 LU	フルート長 LCF	全長 OAL	先端 PL	シャンク径 DCON	
13.2	3	●	MDE 1320S14H03	50.1	69.9	136.4	2.4	14.0	26,300
	5	●	MDE 1320S14H05	90.6	110.4	178.4	2.4	14.0	30,100
	8	●	MDE 1320S14H08	131.1	150.9	220.4	2.4	14.0	42,900
13.3	3	●	MDE 1330S14H03	50.0	69.9	136.4	2.4	14.0	26,300
	5	●	MDE 1330S14H05	90.5	110.4	178.4	2.4	14.0	30,100
	8	●	MDE 1330S14H08	131.0	150.9	220.4	2.4	14.0	42,900
13.4	3	●	MDE 1340S14H03	49.8	69.9	136.4	2.4	14.0	26,300
	5	●	MDE 1340S14H05	90.3	110.4	178.4	2.4	14.0	30,100
	8	●	MDE 1340S14H08	130.8	150.9	220.4	2.4	14.0	42,900
13.5	3	●	MDE 1350S14H03	49.8	70.0	136.5	2.5	14.0	26,300
	5	●	MDE 1350S14H05	90.3	110.5	178.5	2.5	14.0	30,100
	8	●	MDE 1350S14H08	130.8	151.0	220.5	2.5	14.0	42,900
13.6	3	●	MDE 1360S14H03	52.1	72.5	136.5	2.5	14.0	26,800
	5	●	MDE 1360S14H05	94.1	114.5	178.5	2.5	14.0	30,600
	8	●	MDE 1360S14H08	136.1	156.5	220.5	2.5	14.0	43,500
13.7	3	●	MDE 1370S14H03	52.0	72.5	136.5	2.5	14.0	26,800
	5	●	MDE 1370S14H05	94.0	114.5	178.5	2.5	14.0	30,600
	8	●	MDE 1370S14H08	136.0	156.5	220.5	2.5	14.0	43,500
13.8	3	●	MDE 1380S14H03	51.8	72.5	136.5	2.5	14.0	26,800
	5	●	MDE 1380S14H05	93.8	114.5	178.5	2.5	14.0	30,600
	8	●	MDE 1380S14H08	135.8	156.5	220.5	2.5	14.0	43,500
13.9	3	●	MDE 1390S14H03	51.7	72.5	136.5	2.5	14.0	26,800
	5	●	MDE 1390S14H05	93.7	114.5	178.5	2.5	14.0	30,600
	8	●	MDE 1390S14H08	135.7	156.5	220.5	2.5	14.0	43,500
14.0	3	●	MDE 1400S14H03	51.5	72.5	136.5	2.5	14.0	26,800
	5	●	MDE 1400S14H05	93.5	114.5	178.5	2.5	14.0	30,600
	8	●	MDE 1400S14H08	135.5	156.5	220.5	2.5	14.0	43,500
14.1	3	●	MDE 1410S15H03	54.0	75.1	142.6	2.6	15.0	29,600
	5	●	MDE 1410S15H05	97.5	118.6	187.6	2.6	15.0	33,900
	8	●	MDE 1410S15H08	141.0	162.1	232.6	2.6	15.0	51,500
14.2	3	●	MDE 1420S15H03	53.8	75.1	142.6	2.6	15.0	29,600
	5	●	MDE 1420S15H05	97.3	118.6	187.6	2.6	15.0	33,900
	8	●	MDE 1420S15H08	140.8	162.1	232.6	2.6	15.0	51,500
14.3	3	●	MDE 1430S15H03	53.7	75.1	142.6	2.6	15.0	29,600
	5	●	MDE 1430S15H05	97.2	118.6	187.6	2.6	15.0	33,900
	8	●	MDE 1430S15H08	140.7	162.1	232.6	2.6	15.0	51,500
14.4	3	●	MDE 1440S15H03	53.5	75.1	142.6	2.6	15.0	29,600
	5	●	MDE 1440S15H05	97.0	118.6	187.6	2.6	15.0	33,900
	8	●	MDE 1440S15H08	140.5	162.1	232.6	2.6	15.0	51,500
14.5	3	●	MDE 1450S15H03	53.4	75.1	142.6	2.6	15.0	29,600
	5	●	MDE 1450S15H05	96.9	118.6	187.6	2.6	15.0	33,900
	8	●	MDE 1450S15H08	140.4	162.1	232.6	2.6	15.0	51,500

材種 ACT100

# ● MDE-H 型 (内部給油式)



ダブルマージン



## ■本体 刃径φ14.6～15.9mm

刃径 DC (mm)	穴 深さ (mm)	在庫	型番	寸法(mm)					標準価格 (円)
				有効長 LU	フルート長 LCF	全長 OAL	先端 PL	シャンク径 DCON	
14.6	3	●	MDE 1460S15H03	55.8	77.7	142.7	2.7	15.0	30,200
	5	●	MDE 1460S15H05	100.8	122.7	187.7	2.7	15.0	34,400
	8	●	MDE 1460S15H08	145.8	167.7	232.7	2.7	15.0	52,200
14.7	3	●	MDE 1470S15H03	55.7	77.7	142.7	2.7	15.0	30,200
	5	●	MDE 1470S15H05	100.7	122.7	187.7	2.7	15.0	34,400
	8	●	MDE 1470S15H08	145.7	167.7	232.7	2.7	15.0	52,200
14.8	3	●	MDE 1480S15H03	55.5	77.7	142.7	2.7	15.0	30,200
	5	●	MDE 1480S15H05	100.5	122.7	187.7	2.7	15.0	34,400
	8	●	MDE 1480S15H08	145.5	167.7	232.7	2.7	15.0	52,200
14.9	3	●	MDE 1490S15H03	55.4	77.7	142.7	2.7	15.0	30,200
	5	●	MDE 1490S15H05	100.4	122.7	187.7	2.7	15.0	34,400
	8	●	MDE 1490S15H08	145.4	167.7	232.7	2.7	15.0	52,200
15.0	3	●	MDE 1500S15H03	55.2	77.7	142.7	2.7	15.0	30,200
	5	●	MDE 1500S15H05	100.2	122.7	187.7	2.7	15.0	34,400
	8	●	MDE 1500S15H08	145.2	167.7	232.7	2.7	15.0	52,200
15.1	3	●	MDE 1510S16H03	57.6	80.2	148.7	2.7	16.0	31,500
	5	●	MDE 1510S16H05	104.1	126.7	196.7	2.7	16.0	36,100
	8	●	MDE 1510S16H08	150.6	173.2	244.7	2.7	16.0	58,300
15.2	3	●	MDE 1520S16H03	57.5	80.3	148.8	2.8	16.0	31,500
	5	●	MDE 1520S16H05	104.0	126.8	196.8	2.8	16.0	36,100
	8	●	MDE 1520S16H08	150.5	173.3	244.8	2.8	16.0	58,300
15.3	3	●	MDE 1530S16H03	57.4	80.3	148.8	2.8	16.0	31,500
	5	●	MDE 1530S16H05	103.9	126.8	196.8	2.8	16.0	36,100
	8	●	MDE 1530S16H08	150.4	173.3	244.8	2.8	16.0	58,300
15.4	3	●	MDE 1540S16H03	57.2	80.3	148.8	2.8	16.0	31,500
	5	●	MDE 1540S16H05	103.7	126.8	196.8	2.8	16.0	36,100
	8	●	MDE 1540S16H08	150.2	173.3	244.8	2.8	16.0	58,300
15.5	3	●	MDE 1550S16H03	57.1	80.3	148.8	2.8	16.0	31,500
	5	●	MDE 1550S16H05	103.6	126.8	196.8	2.8	16.0	36,100
	8	●	MDE 1550S16H08	150.1	173.3	244.8	2.8	16.0	58,300
15.6	3	●	MDE 1560S16H03	59.4	82.8	148.8	2.8	16.0	32,000
	5	●	MDE 1560S16H05	107.4	130.8	196.8	2.8	16.0	36,600
	8	●	MDE 1560S16H08	155.4	178.8	244.8	2.8	16.0	58,900
15.7	3	●	MDE 1570S16H03	59.4	82.9	148.9	2.9	16.0	32,000
	5	●	MDE 1570S16H05	107.4	130.9	196.9	2.9	16.0	36,600
	8	●	MDE 1570S16H08	155.4	178.9	244.9	2.9	16.0	58,900
15.8	3	●	MDE 1580S16H03	59.2	82.9	148.9	2.9	16.0	32,000
	5	●	MDE 1580S16H05	107.2	130.9	196.9	2.9	16.0	36,600
	8	●	MDE 1580S16H08	155.2	178.9	244.9	2.9	16.0	58,900
15.9	3	●	MDE 1590S16H03	59.1	82.9	148.9	2.9	16.0	32,000
	5	●	MDE 1590S16H05	107.1	130.9	196.9	2.9	16.0	36,600
	8	●	MDE 1590S16H08	155.1	178.9	244.9	2.9	16.0	58,900

材種 ACT100

## ■本体 刃径φ16.0～20.0mm

刃径 DC (mm)	穴 深さ (mm)	在庫	型番	寸法(mm)					標準価格 (円)
				有効長 LU	フルート長 LCF	全長 OAL	先端 PL	シャンク径 DCON	
16.0	3	●	MDE 1600S16H03	58.9	82.9	148.9	2.9	16.0	33,400
	5	●	MDE 1600S16H05	106.9	130.9	196.9	2.9	16.0	38,200
	8	●	MDE 1600S16H08	154.9	178.9	244.9	2.9	16.0	61,400
16.5	3	●	MDE 1650S17H03	60.8	85.5	155.0	3.0	17.0	36,600
	5	●	MDE 1650S17H05	110.3	135.0	206.0	3.0	17.0	45,700
17.0	3	●	MDE 1700S17H03	62.6	88.1	155.1	3.1	17.0	37,000
	5	●	MDE 1700S17H05	113.6	139.1	206.1	3.1	17.0	46,200
17.5	3	●	MDE 1750S18H03	64.5	90.7	161.2	3.2	18.0	43,100
	5	●	MDE 1750S18H05	116.9	143.2	217.3	3.2	18.0	53,600
18.0	3	●	MDE 1800S18H03	66.3	93.3	161.3	3.3	18.0	43,600
	5	●	MDE 1800S18H05	120.3	147.3	217.3	3.3	18.0	54,100
18.5	3	●	MDE 1850S19H03	68.2	95.9	167.4	3.4	19.0	49,800
	5	●	MDE 1850S19H05	123.6	151.4	224.4	3.4	19.0	61,600
19.0	3	●	MDE 1900S19H03	70.0	98.5	167.5	3.5	19.0	50,200
	5	●	MDE 1900S19H05	127.0	155.5	224.5	3.5	19.0	62,000
19.5	3	●	MDE 1950S20H03	71.8	101.0	173.5	3.5	20.0	56,300
	5	●	MDE 1950S20H05	130.3	159.5	233.5	3.5	20.0	69,500
20.0	3	●	MDE 2000S20H03	73.6	103.6	173.6	3.6	20.0	56,800
	5	●	MDE 2000S20H05	133.6	163.6	233.6	3.6	20.0	70,000

材種 ACT100

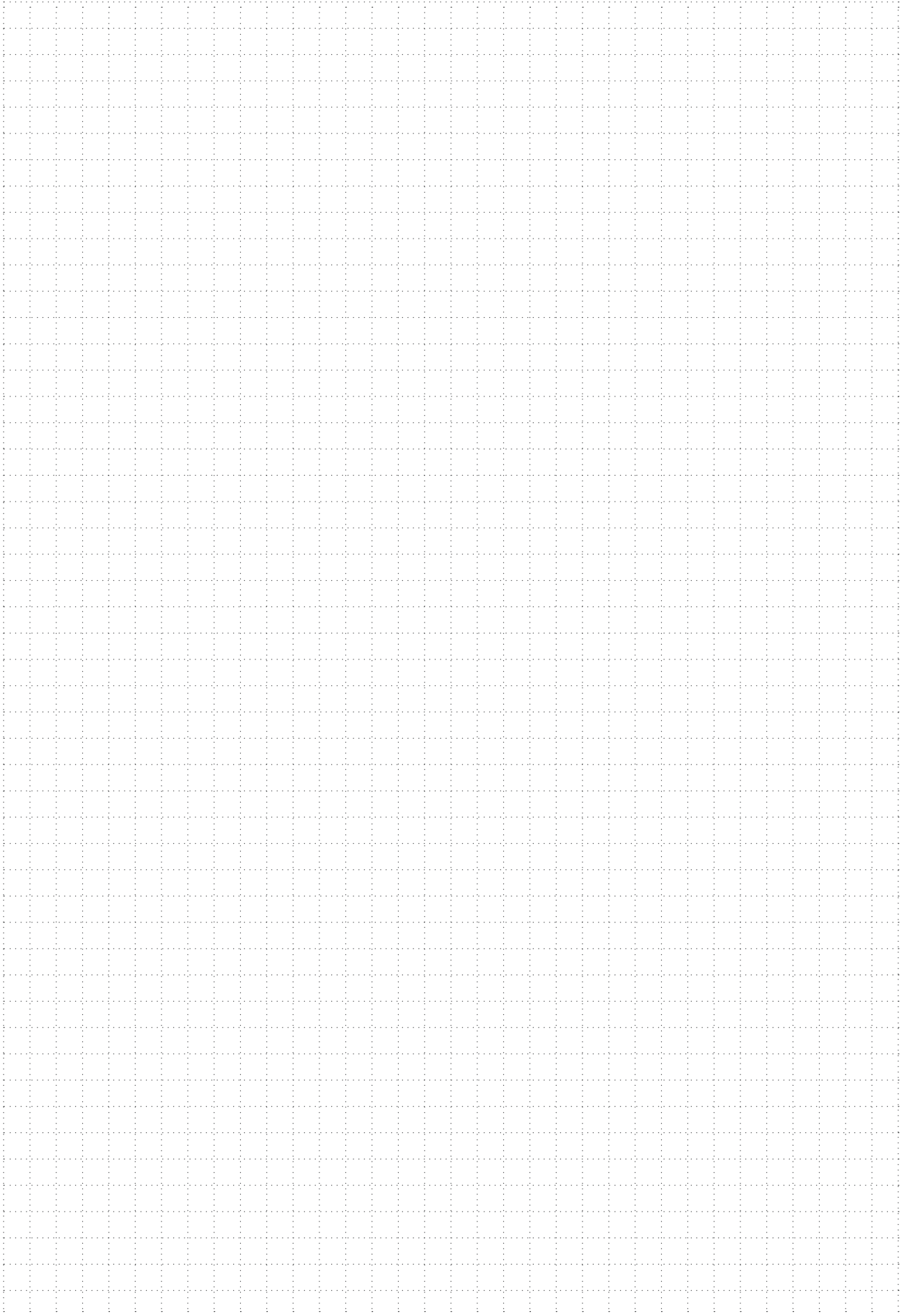
# ●推奨切削条件 (MDE-H 型 内部給油式 3D/5D/8D)

被削材		軟鋼・低炭素鋼 SS400・S15C ~160HB		炭素鋼 S35C・S50C ~230HB		合金鋼 SCM・SCr 20~30HRc		合金鋼 SCM・SCr 30~38HRc	
切削 速度	刃径φ3未満	30 ~ 80m/min		30 ~ 80m/min		30 ~ 80m/min		30 ~ 80m/min	
	刃径φ3以上	60 ~ 100m/min		60 ~ 120m/min		50 ~ 100m/min		40 ~ 80m/min	
	刃径(DC)	回転速度(min <sup>-1</sup> )	送り量(mm/rev)	回転速度(min <sup>-1</sup> )	送り量(mm/rev)	回転速度(min <sup>-1</sup> )	送り量(mm/rev)	回転速度(min <sup>-1</sup> )	送り量(mm/rev)
	φ1.0	9,500	0.02~0.04	9,500	0.02~0.04	9,500	0.02~0.04	9,500	0.02~0.03
	φ1.5	8,500	0.03~0.06	8,500	0.03~0.06	8,500	0.03~0.06	8,500	0.03~0.06
	φ2.0	9,000	0.04~0.08	8,000	0.04~0.08	8,000	0.04~0.08	8,000	0.04~0.08
	φ2.5	9,500	0.04~0.08	9,000	0.04~0.08	8,500	0.04~0.08	7,600	0.04~0.08
	φ3.0	9,600	0.05~0.12	8,500	0.05~0.12	7,500	0.05~0.12	6,400	0.05~0.12
	φ4.0	7,200	0.07~0.17	6,400	0.07~0.17	5,600	0.07~0.17	4,800	0.07~0.17
	φ5.0	5,800	0.08~0.20	5,100	0.08~0.20	4,500	0.08~0.20	3,900	0.08~0.20
	φ6.0	4,800	0.10~0.20	4,300	0.10~0.20	3,800	0.10~0.20	3,200	0.10~0.20
	φ7.0	4,100	0.12~0.23	3,700	0.12~0.23	3,200	0.12~0.23	2,800	0.12~0.23
	φ8.0	3,600	0.12~0.25	3,200	0.12~0.25	2,800	0.12~0.25	2,400	0.12~0.25
	φ9.0	3,200	0.14~0.25	2,900	0.14~0.25	2,500	0.14~0.25	2,200	0.14~0.25
	φ10.0	2,900	0.16~0.28	2,600	0.16~0.28	2,300	0.16~0.28	2,000	0.16~0.28
	φ11.0	2,700	0.18~0.30	2,400	0.18~0.30	2,100	0.18~0.30	1,800	0.18~0.30
	φ12.0	2,400	0.20~0.30	2,200	0.20~0.30	1,900	0.20~0.30	1,600	0.20~0.30
	φ14.0	2,100	0.20~0.30	1,900	0.20~0.30	1,600	0.20~0.30	1,400	0.20~0.30
	φ16.0	1,800	0.20~0.30	1,600	0.20~0.30	1,400	0.20~0.30	1,200	0.20~0.30
	φ18.0	1,600	0.20~0.30	1,500	0.20~0.30	1,300	0.20~0.30	1,100	0.20~0.30
	φ20.0	1,500	0.20~0.30	1,300	0.20~0.30	1,200	0.20~0.30	1,000	0.20~0.30
高能率製品		HGS型		HGS型		HGS型		HGS型	

被削材		鋳鉄 FC250 ~280HB		ダクタイル鋳鉄 FCD450・FCD600 ~270HB		ステンレス鋼 SUS304・SUS410 ~200HB		特殊鋼・プレハードン鋼 SKS2・SKD61(非調質) 30~38HRc	
切削 速度	刃径φ3未満	30 ~ 80m/min		30 ~ 80m/min		30 ~ 80m/min		30 ~ 60m/min	
	刃径φ3以上	60 ~ 100m/min		50 ~ 100m/min		40 ~ 80m/min		30 ~ 60m/min	
	刃径(DC)	回転速度(min <sup>-1</sup> )	送り量(mm/rev)	回転速度(min <sup>-1</sup> )	送り量(mm/rev)	回転速度(min <sup>-1</sup> )	送り量(mm/rev)	回転速度(min <sup>-1</sup> )	送り量(mm/rev)
	φ1.0	9,500	0.02~0.04	9,500	0.02~0.04	9,500	0.02~0.03	9,500	0.02~0.03
	φ1.5	8,500	0.03~0.06	8,500	0.03~0.06	8,500	0.02~0.05	8,500	0.02~0.04
	φ2.0	8,000	0.04~0.08	8,000	0.04~0.08	8,000	0.03~0.06	7,100	0.03~0.06
	φ2.5	9,000	0.04~0.08	8,500	0.04~0.08	7,600	0.03~0.07	5,700	0.03~0.06
	φ3.0	8,500	0.06~0.15	7,500	0.05~0.12	6,400	0.05~0.12	4,800	0.05~0.10
	φ4.0	6,400	0.08~0.18	5,600	0.07~0.17	4,800	0.07~0.17	3,600	0.06~0.13
	φ5.0	5,100	0.10~0.20	4,500	0.08~0.20	3,900	0.08~0.20	2,900	0.07~0.15
	φ6.0	4,300	0.12~0.23	3,800	0.10~0.20	3,200	0.10~0.20	2,400	0.08~0.18
	φ7.0	3,700	0.12~0.23	3,200	0.12~0.23	2,800	0.10~0.23	2,100	0.10~0.20
	φ8.0	3,200	0.18~0.25	2,800	0.12~0.25	2,400	0.10~0.20	1,800	0.12~0.22
	φ9.0	2,900	0.17~0.25	2,500	0.14~0.25	2,200	0.12~0.23	1,600	0.14~0.22
	φ10.0	2,600	0.18~0.28	2,300	0.16~0.28	2,000	0.12~0.23	1,500	0.16~0.25
	φ11.0	2,400	0.20~0.30	2,100	0.18~0.30	1,800	0.15~0.25	1,400	0.18~0.28
	φ12.0	2,200	0.20~0.30	1,900	0.20~0.30	1,600	0.15~0.25	1,200	0.18~0.28
	φ14.0	1,900	0.20~0.30	1,600	0.20~0.30	1,400	0.15~0.25	1,100	0.18~0.30
	φ16.0	1,600	0.20~0.30	1,400	0.20~0.30	1,200	0.15~0.25	900	0.18~0.30
	φ18.0	1,500	0.20~0.30	1,300	0.20~0.30	1,100	0.15~0.25	800	0.18~0.30
	φ20.0	1,300	0.20~0.30	1,200	0.20~0.30	1,000	0.15~0.25	720	0.18~0.30
高能率製品		HX型(HY型)		HX型(HY型)		MDM型		HGS型	

1. 上記推奨切削条件表は、水溶性切削油剤使用時を示すものです。
2. MQL給油でもご使用いただけます。但し外部ミキシング型MQL装置ではシャンク径(DCON)がφ16mm以上の場合、MQLが生成されない場合がありますのでご注意ください。
3. 保持具へのドリルセット時は、切削先端外部の振れを0.02mm以下にしてください。
4. 保持具内へのフルート入り込みは避けてください。
5. 加工物の食い付き部が異形状(傾き・断続等)の場合、食い付き時送り量を半分程度に下げてください。  
\*それでも加工安定性が確保出来ない場合は、フラットマルチドリルMDF型にてフラット面の前加工を推奨します。
6. 貫通時断続加工になる場合は貫通前より送り量を半分程度に下げてください。

# MEMO





住友電工 切削工具 公式アプリ for iOS/Android



加工計算アプリ

SumiTool Calculator



材種、チップブレーカ対照アプリ

SumiTool Converter



◆安全にお使いいただくために◆



●高温の切りくずが飛散したり長く伸びた切りくずが排出されることがありますので、安全カバーや保護メガネ等の保護具を使用し、防災・防火に十分ご注意ください。

● Very hot or lengthy chips may be discharged while the machine is in operation. Therefore, machine guards, safety goggles or other protective covers must be used. Fire safety precautions must also be considered.

●鋭い切れ刃を持っているため取扱いにご注意ください。  
●使用方法を誤ったり、使用条件が不適切な場合、工具破損、飛散を招きますので推奨条件の範囲内でご使用ください。

● Please handle with care as this product has sharp edges.  
● Improper cutting conditions or mis-handling of the tool may result in breakages or projectiles. Therefore, please use the tool within its recommended conditions.

●不水溶性の切削液をご使用になる場合は、自動消火装置を設置するなどの対策を講じて頂き、火災にくれぐれもご注意ください。

● When using non-water soluble cutting oil, precautions against fire must be taken and please ensure that a fire extinguisher is placed near the machine.

## 住友電気工業株式会社

流通販売部

東京営業グループ	〒107-8468	東京都港区元赤坂1-3-13	TEL (03)6406-2635	FAX (03)6406-4006
名古屋営業グループ	〒451-6036	名古屋市西区牛島町6-1	TEL (052)589-3873	FAX (052)589-3874
	〒471-0835	愛知県豊田市曙町2-80	TEL (0565)26-4370	FAX (0565)26-4366
大阪営業グループ	〒541-0041	大阪市中央区北浜4-7-28	TEL (06)6221-3600	FAX (06)6221-3012

営業所

東京市販グループ	TEL (03)6406-2636	苫小牧 ☎(0144)35-3322	北関東 ☎(0285)24-3627	富士 ☎(0545)53-1152	岡山 ☎(086)221-3052
名古屋市販グループ	TEL (052)589-3873	仙台 ☎(022)292-0128	熊谷 ☎(048)525-8213	浜松 ☎(053)451-4395	広島 ☎(082)250-1022
大阪市販グループ	TEL (06)6221-3700	福島 ☎(0247)61-6337	横浜 ☎(045)680-1780	北陸 ☎(076)264-3822	九州 ☎(092)481-8131

### 住友電工ツールネット株式会社

東京営業部 TEL(03)6406-2814 FAX(03)6406-4037  
中部営業部 TEL(052)589-3840 FAX(052)589-3841  
大阪営業部 TEL(06)6221-3900 FAX(06)6221-3015

### 住友電工ハードメタル株式会社

〒664-0016 兵庫県伊丹市昆陽北1-1-1

>> 切削工具の最新情報を発信中 <<  
<https://www.sumitool.com>

フリーダイヤル 110番  
0120-159110  
技術相談サービス 9:00~12:00、13:00~17:00 (土・日・祝日を除く)