

THE NEW VALUE FRONTIER

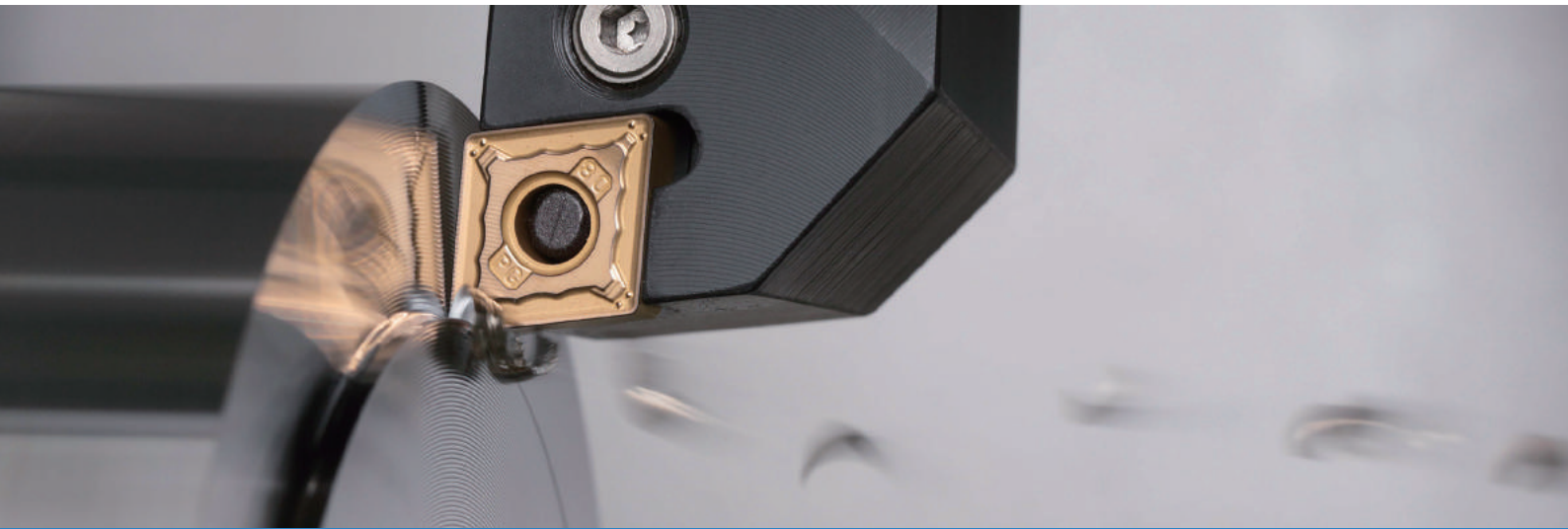


鋼加工用
CVDコーティング | CA025P

鋼加工用CVDコーティング

CA025P

NEW



長寿命への挑戦。新世代CVDコーティング

耐摩耗性を向上

優れた耐欠損性

耐溶着性と耐チップング性を向上

ポジティブ レポートリー拡大



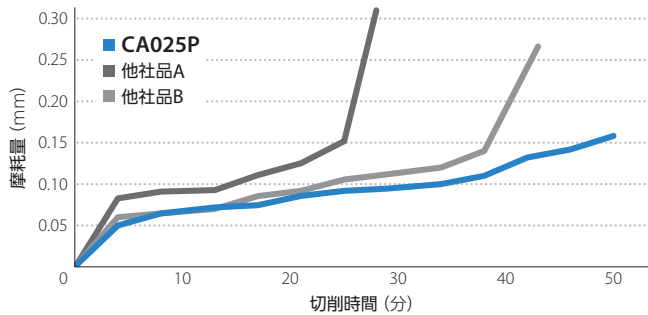
CA025P

長寿命への挑戦。新世代CVDコーティング

1 新世代CVDコーティングの採用で耐摩耗性を向上

耐熱性に優れた厚膜 Al_2O_3 （従来比約2倍）を採用
高温特性のアップにより、耐塑性変形性を向上

耐摩耗性比較 (当社比較)



CA025P (50.4分)

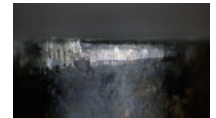


状態良好

他社品A (29.4分)



他社品B (42分)

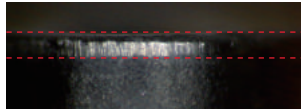


切削条件: $V_c = 300$ m/min, $a_p = 1.5$ mm, $f = 0.3$ mm/rev, Wet 被削材: SCM435

摩耗状態比較 (当社比較) 切削時間25.2分時

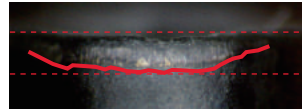
CA025Pは平滑できれいな摩耗で寿命も安定

CA025P



きれいな摩耗

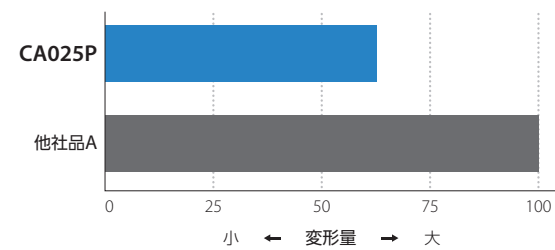
他社品A



不安定な摩耗

切削条件: $V_c = 300$ m/min, $a_p = 1.5$ mm, $f = 0.3$ mm/rev, Wet 被削材: SCM435

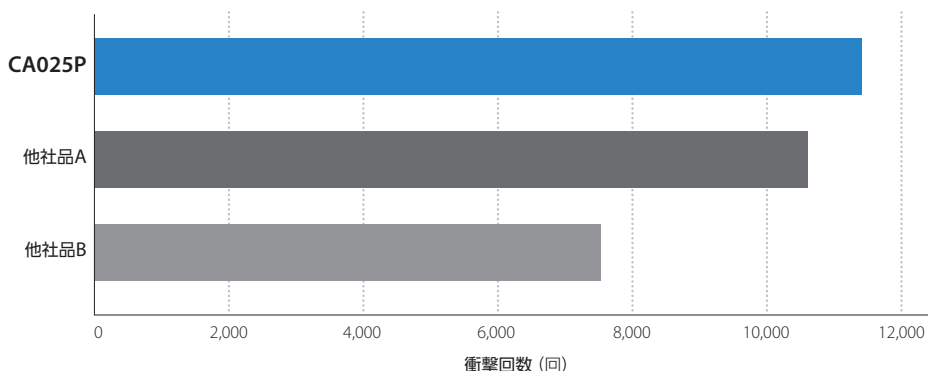
高温塑性変形量比較 (当社比較) 他社品Aを100とした場合



2 優れた耐欠損性

高安定性の新母材採用で優れた耐欠損性

耐欠損性比較 (当社比較) 5回測定平均



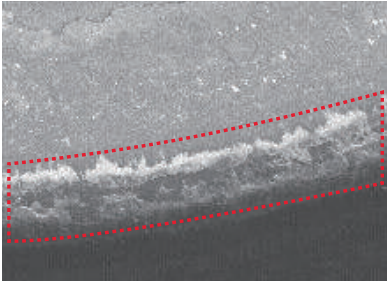
切削条件: $V_c = 250$ m/min, $a_p = 1.5$ mm, $f = 0.35$ mm/rev, Wet 被削材: SCM440 (4本溝)

3 耐溶着性と耐チップング性を向上

特殊表面構造の採用により溶着を抑制

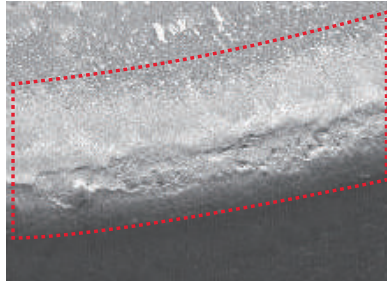
切削後刃先の溶着状態 (当社比較)

特殊表面構造あり



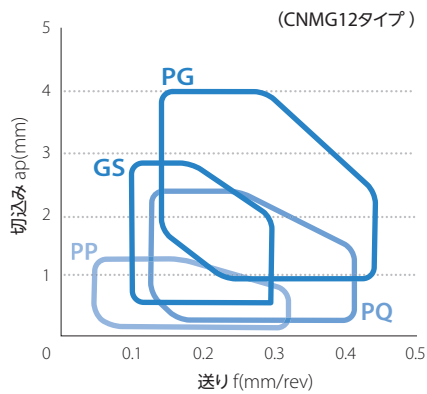
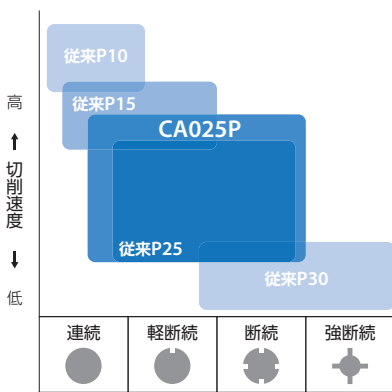
溶着少

特殊表面構造なし



広範囲に溶着 ※白い部分が溶着

切削条件 : $V_c = 270 \text{ m/min}$, $a_p = 1.0 \text{ mm}$, $f = 0.1 \text{ mm/rev}$, Wet
被削材 : SCM440 (4本溝)



- PGブレーカ (中〜荒加工用)** 断続加工 (中〜荒) 第1推奨
 幅広領域で切りくず処理良好、安定加工実現
- GSブレーカ (中〜荒加工用)** 連続加工 (中〜荒) 第1推奨
 複合ランド仕様で軽断続切削でも安定加工
- PQブレーカ (仕上げ〜中切削用)**
 高送り時の詰まりや抵抗増大を抑制
- PPブレーカ (仕上げ用)**
 低切込み、高送り加工時の詰まり・かみ込みを改善

推奨切削条件表

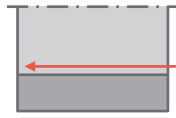
切削速度 : V_c (m/min)

		低炭素鋼 低炭素合金鋼	中炭素鋼 中炭素合金鋼	高炭素合金鋼
		150HB以下	250HB以下	300HB以下
CA025P	ネガ	150~240~320		150~220~280
	ポジ	120~190~260		110~170~230

加工実例

冷間鍛造金型 SKD61

Vc = 230 m/min
ap = 2.0 mm~
f = 0.23 mm/rev
Wet
CNMG120408PG
CA025P



加工数

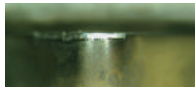
**CA025P
PG ブレーカ**

25 個 / コーナ

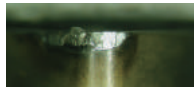
UP
1.6倍
寿命

他社品B
(3次元ブレーカ)

15 個 / コーナ



CA025P



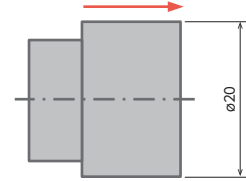
他社品B

CA025P PG ブレーカは、他社品Bに対し寿命が1.6倍以上に向上し刃先状態も良好で、継続して加工が可能

(ユーザー様の評価による)

パイプ SCM440

Vc = 160 m/min
ap = 1.2 mm
f = 0.2 mm/rev
Wet
DNMG150408PG
CA025P



加工数

**CA025P
PG ブレーカ**

40 個 / コーナ

UP
2倍
寿命

他社品C
(3次元ブレーカ)

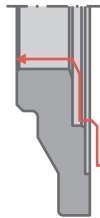
20 個 / コーナ

CA025P PG ブレーカは、他社品Cに対し寿命が2倍に向上した構成刃先も少なく、加工面も良好

(ユーザー様の評価による)

フランジ S45C

Vc = 250 m/min
ap = 1.0 mm
f = 0.1 ~ 0.35 mm/rev
Wet
WNMG080408PQ
CA025P



加工数

**CA025P
PQ ブレーカ**

150 個 / コーナ

UP
1.5倍
寿命

他社品D
(3次元ブレーカ)

100 個 / コーナ



CA025P



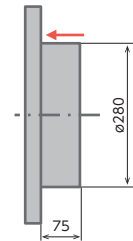
他社品D

CA025P PQ ブレーカは、他社品Dに対し寿命が1.5倍に向上し刃先状態も良好で、継続して加工が可能

(ユーザー様の評価による)

フランジ SCM440 (調質)

Vc = 200 m/min
ap = 0.3 mm
f = 0.15 mm/rev
Wet
DNMG150404PP
CA025P



加工数

**CA025P
PP ブレーカ**

30 個 / コーナ

良好
刃先
状態

他社品E
(3次元ブレーカ)

30 個 / コーナ



CA025P



他社品E

CA025P PP ブレーカは、他社品Eに対し定数加工により同等であるが、刃先状態は良好で、摩耗量が少なく安定加工が可能

(ユーザー様の評価による)

標準在庫型番 (ネガ)

形状	型番	寸法(mm)				CVDコーティング	
		内接円直径	厚み	穴径	コーナR (RE)	CA025P	
ワイパー切れ刃付き 仕上げ	CNMG 120404WF	12.70	4.76	5.16	0.4	●	
	120408WF				0.8	●	
ワイパー切れ刃付き 仕上げ	CNMG 120404WP	12.70	4.76	5.16	0.4	●	
	120408WP				0.8	●	
ワイパー切れ刃付き 仕上げ~中	CNMG 120404WE	12.70	4.76	5.16	0.4	●	
	120408WE				0.8	●	
	120412WE				1.2	●	
ワイパー切れ刃付き 仕上げ~中	CNMG 120404WQ	12.70	4.76	5.16	0.4	●	
	120408WQ				0.8	●	
	120412WQ				1.2	●	
仕上げ	CNMG 120402PP	12.70	4.76	5.16	0.2	●	
	120404PP				0.4	●	
	120408PP				0.8	●	
	120412PP				1.2	●	
仕上げ	CNMG 120402GP	12.70	4.76	5.16	0.2	●	
	120404GP				0.4	●	
	120408GP				0.8	●	
仕上げ~中	CNMG 120404PQ	12.70	4.76	5.16	0.4	●	
	120408PQ				0.8	●	
	120412PQ				1.2	●	
仕上げ~中	CNMG 090404HQ	9.525	4.76	3.81	0.4	●	
	090408HQ				0.8	●	
	CNMG 120404HQ	12.70	4.76	5.16	0.4	●	
	120408HQ				0.8	●	
仕上げ~中引き上げ	CNMG 120404CQ	12.70	4.76	5.16	0.4	●	
	120408CQ				0.8	●	
	120412CQ				1.2	●	
	CNMG 160608CQ	15.875	6.35	6.35	0.8	●	
仕上げ~中引き上げ	CNMG 120408CJ	12.70	4.76	5.16	0.8	●	
	120412CJ				1.2	●	
	CNMG 160612CJ	15.875	6.35	6.35	1.2	●	
中~荒(連続)	CNMG 090404GS	9.525	4.76	3.81	0.4	●	
	090408GS				0.8	●	
	CNMG 120404GS	12.70	4.76	5.16	0.4	●	
	120408GS				0.8	●	
	120412GS				1.2	●	

●: 標準在庫

形状	型番	寸法(mm)				CVDコーティング	
		内接円直径	厚み	穴径	コーナR (RE)	CA025P	
中~荒(断続)	CNMG 120404PG	12.70	4.76	5.16	0.4	●	
	120408PG				0.8	●	
	120412PG				1.2	●	
	120416PG				1.6	●	
中~荒	CNMG 120404PS	12.70	4.76	5.16	0.4	●	
	120408PS				0.8	●	
	120412PS				1.2	●	
	CNMG 160612PS	15.875	6.35	6.35	1.2	●	
	160616PS				1.6	●	
中~荒高送り	CNMG 120408PT	12.70	4.76	5.16	0.8	●	
	120412PT				1.2	●	
	CNMG 160608PT	15.875	6.35	6.35	0.8	●	
	160616PT				1.6	●	
中~荒高送り	CNMG 120408GT	12.70	4.76	5.16	0.8	●	
	120412GT				1.2	●	
荒切削	CNMG 120404	12.70	4.76	5.16	0.4	●	
	120408				0.8	●	
	120412				1.2	●	
	CNMG 160608	15.875	6.35	6.35	0.8	●	
	160612				1.2	●	
CNMG 190612	19.05	6.35	7.94	1.2	●		
190616				1.6	●		
荒切削	CNMG 120408PH	12.70	4.76	5.16	0.8	●	
	120412PH				1.2	●	
	120416PH				1.6	●	
	CNMG 160608PH	15.875	6.35	6.35	0.8	●	
	160612PH				1.2	●	
	160616PH				1.6	●	
	CNMG 190608PH	19.05	6.35	7.94	0.8	●	
190612PH	1.2				●		
190616PH	1.6				●		
片面/荒切削高送り	CNMM 120408PX	12.70	4.76	5.16	0.8	●	
	120412PX				1.2	●	
	120416PX				1.6	●	
	CNMM 160608PX	15.875	6.35	6.35	0.8	●	
	160612PX				1.2	●	
	160616PX				1.6	●	
	CNMM 190608PX	19.05	6.35	7.94	0.8	●	
	190612PX				1.2	●	
	190616PX				1.6	●	
	190624PX				2.4	●	

●: 標準在庫

標準在庫型番 (ネガ)

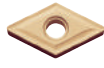









形状	型番	寸法(mm)				CVDコーティング	
		内接円直径	厚み	穴径	コーナR (RE)	CA025P	
軟鋼 仕上げ	CNMG 120404XP	12.70	4.76	5.16	0.4	●	
	120408XP				0.8	●	
軟鋼 中切削	CNMG 120404XQ	12.70	4.76	5.16	0.4	●	
	120408XQ				0.8	●	
軟鋼 荒切削	CNMG 120408XS	12.70	4.76	5.16	0.8	●	
ワイドパレット対応 仕上げ	DNMX 150404WF	12.70	4.76	5.16	0.4	●	
	150408WF				0.8	●	
	150412WF				1.2	●	
	DNMX 150604WF	12.70	6.35	5.16	0.4	●	
	150608WF				0.8	●	
	150612WF				1.2	●	
仕上げ	DNMG 150402PP	12.70	4.76	5.16	0.2	●	
	150404PP				0.4	●	
	150408PP				0.8	●	
	150412PP				1.2	●	
	DNMG 150602PP	12.70	6.35	5.16	0.2	●	
	150604PP				0.4	●	
	150608PP				0.8	●	
	150612PP				1.2	●	
	仕上げ	DNMG 110404GP	9.525	4.76	3.81	0.4	●
		110408GP				0.8	●
		DNMG 150402GP	12.70	4.76	5.16	0.2	●
		150404GP				0.4	●
仕上げ 中	DNMG 150404PQ	12.70	4.76	5.16	0.4	●	
	150408PQ				0.8	●	
	150412PQ				1.2	●	
	DNMG 150604PQ	12.70	6.35	5.16	0.4	●	
	150608PQ				0.8	●	
	150612PQ				1.2	●	
	仕上げ 中	DNMG 110402HQ	9.525	4.76	3.81	0.2	●
		110404HQ				0.4	●
DNMG 150404HQ		12.70	4.76	5.16	0.4	●	
150408HQ					0.8	●	
150412HQ					1.2	●	
DNMG 150604HQ		12.70	6.35	5.16	0.4	●	
150608HQ					0.8	●	
150612HQ					1.2	●	

●：標準在庫











形状	型番	寸法(mm)				CVDコーティング	
		内接円直径	厚み	穴径	コーナR (RE)	CA025P	
仕上げ 中引き上げ	DNMG 150404CQ	12.70	4.76	5.16	0.4	●	
	150408CQ				0.8	●	
	150412CQ				1.2	●	
	DNMG 150604CQ	12.70	6.35	5.16	0.4	●	
	150608CQ				0.8	●	
	150612CQ				1.2	●	
仕上げ 中引き上げ	DNMG 150408CJ	12.70	4.76	5.16	0.8	●	
	150412CJ				1.2	●	
	DNMG 150608CJ	12.70	6.35	5.16	0.8	●	
	150612CJ				1.2	●	
中 荒(連続)	DNMG 110404GS	9.525	4.76	3.81	0.4	●	
	110408GS				0.8	●	
	DNMG 150404GS	12.70	4.76	5.16	0.4	●	
	150408GS				0.8	●	
	150412GS				1.2	●	
	DNMG 150604GS	12.70	6.35	5.16	0.4	●	
	150608GS				0.8	●	
	中 荒(断続)	DNMG 150404PG	12.70	4.76	5.16	0.4	●
150408PG		0.8				●	
150412PG		1.2				●	
150416PG		1.6				●	
DNMG 150604PG		12.70	6.35	5.16	0.4	●	
150608PG					0.8	●	
150612PG					1.2	●	
150616PG					1.6	●	
中 荒	DNMG 150404PS	12.70	4.76	5.16	0.4	●	
	150408PS				0.8	●	
	150412PS				1.2	●	
	DNMG 150604PS	12.70	6.35	5.16	0.4	●	
	150608PS				0.8	●	
	150612PS				1.2	●	
中 荒(高送り)	DNMG 150408PT	12.70	4.76	5.16	0.8	●	
	150412PT				1.2	●	
	DNMG 150608PT	12.70	6.35	5.16	0.8	●	
	150612PT				1.2	●	
中 荒(高送り)	DNMG 150408GT	12.70	4.76	5.16	0.8	●	
	150412GT				1.2	●	
	DNMG 150608GT	12.70	6.35	5.16	0.8	●	
	150612GT				1.2	●	

●：標準在庫

標準在庫型番 (ネガ)

形状	型番	寸法 (mm)				CVDコーティング	
		内接円直径	厚み	穴径	コーナR (RE)	CA025P	
荒切削 	DNMG 150404	12.70	4.76	5.16	0.4	●	
	150408				0.8	●	
	DNMG 150608	12.70	6.35	5.16	0.8	●	
	150612				1.2	●	
荒切削 	DNMG 150408PH	12.70	4.76	5.16	0.8	●	
	150412PH				1.2	●	
	150416PH				1.6	●	
	DNMG 150608PH	12.70	6.35	5.16	0.8	●	
	150612PH				1.2	●	
	150616PH				1.6	●	
片面/荒切削・高送り 	DNMM 150408PX	12.70	4.76	5.16	0.8	●	
	150412PX				1.2	●	
	150416PX				1.6	●	
	DNMM 150608PX	12.70	6.35	5.16	0.8	●	
	150612PX				1.2	●	
150616PX	1.6	●					
軟鋼 仕上げ 	DNMG 150404XP	12.70	4.76	5.16	0.4	●	
	150408XP				0.8	●	
軟鋼 中切削 	DNMG 150404XQ	12.70	4.76	5.16	0.4	●	
	150408XQ				0.8	●	
軟鋼 荒切削 	DNMG 150408XS	12.70	4.76	5.16	0.8	●	
中〜荒 	RNMG 090300	9.525	3.18	3.81	—	●	
	RNMG 120400	12.70	4.76	5.16	—	●	
	RNMG 150600	15.875	6.35	6.35	—	●	
仕上げ〜中 	SNMG 120404PQ	12.70	4.76	5.16	0.4	●	
	120408PQ				0.8	●	
	120412PQ				1.2	●	
仕上げ〜中 	SNMG 120404HQ	12.70	4.76	5.16	0.4	●	
	120408HQ				0.8	●	
	120412HQ				1.2	●	
中〜荒 (断続) 	SNMG 120408PG	12.70	4.76	5.16	0.8	●	
	120412PG				1.2	●	
	120416PG				1.6	●	

●：標準在庫

形状	型番	寸法 (mm)				CVDコーティング	
		内接円直径	厚み	穴径	コーナR (RE)	CA025P	
中〜荒 	SNMG 120408PS	12.70	4.76	5.16	0.8	●	
	120412PS				1.2	●	
	120416PS				1.6	●	
中〜荒・高送り 	SNMG 120408PT	12.70	4.76	5.16	0.8	●	
	120412PT				1.2	●	
荒切削 	SNMG 090304	9.525	3.18	3.81	0.4	●	
	090308				0.8	●	
	SNMG 120408	12.70	4.76	5.16	0.8	●	
	120412				1.2	●	
120416	1.6	●					
荒切削 	SNMG 120408PH	12.70	4.76	5.16	0.8	●	
	120412PH				1.2	●	
	120416PH				1.6	●	
	SNMG 150612PH	15.875	6.35	6.35	1.2	●	
	150616PH				1.6	●	
	SNMG 190612PH				19.05	6.35	7.94
190616PH	1.6	●					
片面/荒切削・高送り 	SNMM 120408PX	12.70	4.76	5.16	0.8	●	
	120412PX				1.2	●	
	120416PX				1.6	●	
	SNMM 150612PX	15.875	6.35	6.35	1.2	●	
	150616PX				1.6	●	
	SNMM 190612PX	19.05	6.35	7.94	1.2	●	
	190616PX				1.6	●	
190624PX	2.4	●					
軟鋼 仕上げ 	SNMG 120408XP	12.70	4.76	5.16	0.8	●	
	軟鋼 中切削 	SNMG 120408XQ	12.70	4.76	5.16	0.8	●
軟鋼 荒切削 		SNMG 120408XS	12.70	4.76	5.16	0.8	●
	ワイス/切れ刃付き 仕上げ 	TNMX 160404WF	9.525	4.76	3.81	0.4	●
160408WF		0.8				●	
160412WF		1.2				●	
仕上げ 	TNMG 160402PP	9.525	4.76	3.81	0.2	●	
	160404PP				0.4	●	
	160408PP				0.8	●	
	160412PP				1.2	●	

●：標準在庫

標準在庫型番 (ネガ)

形状	型番	寸法(mm)				CVDコーティング	
		内接円直径	厚み	穴径	コーナR (RE)	CA025P	
仕上げ	TNMG 160402GP 160404GP 160408GP	9.525	4.76	3.81	0.2	●	
					0.4	●	
					0.8	●	
仕上げ<中	TNMG 160404PQ 160408PQ 160412PQ	9.525	4.76	3.81	0.4	●	
					0.8	●	
					1.2	●	
仕上げ<中	TNMG 110404HQ 110408HQ	6.35	4.76	2.26	0.4	●	
					0.8	●	
	TNMG 160404HQ 160408HQ 160412HQ	9.525	4.76	3.81	0.4	●	
					0.8	●	
					1.2	●	
					1.2	●	
仕上げ<中引き上げ	TNMG 160404CQ 160408CQ 160412CQ	9.525	4.76	3.81	0.4	●	
					0.8	●	
					1.2	●	
	TNMG 220408CQ 220412CQ	12.70	4.76	5.16	0.8	●	
					1.2	●	
					1.2	●	
中<荒(連続)	TNMG 110404GS 110408GS	6.35	4.76	2.26	0.4	●	
					0.8	●	
	TNMG 160404GS 160408GS	9.525	4.76	3.81	0.4	●	
					0.8	●	
中<荒(断続)	TNMG 160404PG 160408PG 160412PG	9.525	4.76	3.81	0.4	●	
					0.8	●	
					1.2	●	
中<荒	TNMG 160404PS 160408PS 160412PS	9.525	4.76	3.81	0.4	●	
					0.8	●	
					1.2	●	
	TNMG 220404PS 220408PS 220412PS 220416PS	12.70	4.76	5.16	0.4	●	
					0.8	●	
					1.2	●	
					1.6	●	
	中<荒(高送り)	TNMG 160408PT 160412PT	9.525	4.76	3.81	0.8	●
1.2						●	
中<荒(高送り)	TNMG 160408GT 160412GT	9.525	4.76	3.81	0.8	●	
					1.2	●	
荒切削	TNMG 160404 160408 160412	9.525	4.76	3.81	0.4	●	
					0.8	●	
					1.2	●	
	TNMG 220408 220412	12.70	4.76	5.16	0.8	●	
					1.2	●	
					1.2	●	

●：標準在庫

形状	型番	寸法(mm)				CVDコーティング	
		内接円直径	厚み	穴径	コーナR (RE)	CA025P	
荒切削	TNMG 160408PH 160412PH	9.525	4.76	3.81	0.8	●	
					1.2	●	
					1.2	●	
片面/荒切削(高送り)	TNMG 220408PH 220412PH 220416PH	12.70	4.76	5.16	0.8	●	
					1.2	●	
	1.6	●					
片面/荒切削(高送り)	TNMM 160408PX 160412PX	9.525	4.76	3.81	0.8	●	
					1.2	●	
	TNMM 220408PX 220412PX 220416PX	12.70	4.76	5.16	0.8	●	
					1.2	●	
1.6	●						
軟鋼	TNMG 160404XP 160408XP	9.525	4.76	3.81	0.4	●	
					0.8	●	
軟鋼	TNMG 160404XQ 160408XQ	9.525	4.76	3.81	0.4	●	
					0.8	●	
軟鋼	TNMG 160408XS	9.525	4.76	3.81	0.8	●	
					0.8	●	
中<荒	TNMG 160404 ^R /L-ST 160408 ^R /L-ST	9.525	4.76	3.81	0.4	●	
					0.8	●	
仕上げ	VNMG 160402PP 160404PP 160408PP 160412PP	9.525	4.76	3.81	0.2	●	
					0.4	●	
					0.8	●	
					1.2	●	
仕上げ	VNMG 160402GP 160404GP 160408GP	9.525	4.76	3.81	0.2	●	
					0.4	●	
					0.8	●	
仕上げ<中	VNMG 160404 ^R /L-VC 160408 ^R /L-VC 160412 ^R /L-VC	9.525	4.76	3.81	0.4	●	
					0.8	●	
					1.2	●	
仕上げ<中	VNMG 160404VF 160408VF 160412VF	9.525	4.76	3.81	0.4	●	
					0.8	●	
					1.2	●	
仕上げ<中	VNMG 160404PQ 160408PQ 160412PQ	9.525	4.76	3.81	0.4	●	
					0.8	●	
					1.2	●	
仕上げ<中	VNMG 160404HQ 160408HQ 160412HQ	9.525	4.76	3.81	0.4	●	
					0.8	●	
					1.2	●	
荒切削	VNMG 160404 160408	9.525	4.76	3.81	0.4	●	
					0.8	●	

●：標準在庫

標準在庫型番 (ネガ)

形状	型番	寸法(mm)				CVDコーティング	
		内接円直径	厚み	穴径	コーナR (RE)	CA025P	
ワイパー切れ刃付き 仕上げ	WNMG 080404WF	12.70	4.76	5.16	0.4	●	
	080408WF				0.8	●	
ワイパー切れ刃付き 仕上げ	WNMG 080404WP	12.70	4.76	5.16	0.4	●	
	080408WP				0.8	●	
ワイパー切れ刃付き 仕上げ~中	WNMG 080404WE	12.70	4.76	5.16	0.4	●	
	080408WE				0.8	●	
	080412WE				1.2	●	
ワイパー切れ刃付き 仕上げ~中	WNMG 080404WQ	12.70	4.76	5.16	0.4	●	
	080408WQ				0.8	●	
	080412WQ				1.2	●	
仕上げ	WNMG 080402PP	12.70	4.76	5.16	0.2	●	
	080404PP				0.4	●	
	080408PP				0.8	●	
	080412PP				1.2	●	
仕上げ~中	WNMG 080404PQ	12.70	4.76	5.16	0.4	●	
	080408PQ				0.8	●	
	080412PQ				1.2	●	
仕上げ~中	WNMG 06T304HQ	9.525	3.97	3.81	0.4	●	
	06T308HQ				0.8	●	
	WNMG 060404HQ	9.525	4.76	3.81	0.4	●	
	060408HQ				0.8	●	
	WNMG 080404HQ	12.70	4.76	5.16	0.4	●	
	080408HQ				0.8	●	
080412HQ	1.2				●		
仕上げ~中引き上げ	WNMG 080404CQ	12.70	4.76	5.16	0.4	●	
	080408CQ				0.8	●	
	080412CQ				1.2	●	
仕上げ~中引き上げ	WNMG 080408CJ	12.70	4.76	5.16	0.8	●	
	080412CJ				1.2	●	
中~荒(連続)	WNMG 060404GS	9.525	4.76	3.81	0.4	●	
	060408GS				0.8	●	
	WNMG 080404GS	12.70	4.76	5.16	0.4	●	
	080408GS				0.8	●	
中~荒(断続)	WNMG 080404PG	12.70	4.76	5.16	0.4	●	
	080408PG				0.8	●	
	080412PG				1.2	●	
	080416PG				1.6	●	

●：標準在庫

形状	型番	寸法(mm)				CVDコーティング	
		内接円直径	厚み	穴径	コーナR (RE)	CA025P	
中~荒	WNMG 080404PS	12.70	4.76	5.16	0.4	●	
	080408PS				0.8	●	
	080412PS				1.2	●	
	080416PS				1.6	●	
中~荒~高送り	WNMG 080408PT	12.70	4.76	5.16	0.8	●	
	080412PT				1.2	●	
中~荒~高送り	WNMG 080408GT	12.70	4.76	5.16	0.8	●	
	080412GT				1.2	●	
荒切削	WNMG 080404	12.70	4.76	5.16	0.4	●	
	080408				0.8	●	
	080412				1.2	●	
荒切削	WNMG 080408PH	12.70	4.76	5.16	0.8	●	
	080412PH				1.2	●	
軟鋼	WNMG 080404XP	12.70	4.76	5.16	0.4	●	
	080408XP				0.8	●	
軟鋼	WNMG 080404XQ	12.70	4.76	5.16	0.4	●	
	080408XQ				0.8	●	
軟鋼	WNMG 080408XS	12.70	4.76	5.16	0.8	●	

●：標準在庫

形状	型番	寸法 (mm)				逃げ角	CVDコーティング CA025P
		内接円直径	厚み	穴径	コーナR (RE)		
ワイパー切れ刃付き 仕上げ	CCMT 060202WP	6.35	2.38	2.8	0.2	7°	●
	060204WP				0.4		●
	060208WP				0.8		●
	CCMT 09T302WP	9.525	3.97	4.4	0.2	7°	●
	09T304WP				0.4		●
	09T308WP				0.8		●
仕上げ	CCMT 060202PP	6.35	2.38	2.8	0.2	7°	●
	060204PP				0.4		●
	060208PP				0.8		●
	CCMT 09T302PP	9.525	3.97	4.4	0.2	7°	●
	09T304PP				0.4		●
	09T308PP				0.8		●
仕上げ〜中	CCMT 060202GK	6.35	2.38	2.8	0.2	7°	●
	060204GK				0.4		●
	060208GK				0.8		●
	CCMT 09T302GK	9.525	3.97	4.4	0.2	7°	●
	09T304GK				0.4		●
	09T308GK				0.8		●
CCMT 120404GK	12.70	4.76	5.5	0.4	7°	●	
120408GK				0.8		●	
120412GK				1.2		●	
仕上げ〜中	CCMT 060202HQ	6.35	2.38	2.8	0.2	7°	●
	060204HQ				0.4		●
	CCMT 09T302HQ	9.525	3.97	4.4	0.2	7°	●
	09T304HQ				0.4		●
09T308HQ	0.8	●					
中切削	CCMT 09T308	9.525	3.97	4.4	0.8	7°	●
仕上げ	CPMT 080202PP	7.94	2.38	3.3	0.2	11°	●
	080204PP				0.4		●
	CPMT 090302PP	9.525	3.18	4.4	0.2	11°	●
	090304PP				0.4		●
090308PP	0.8	●					
仕上げ	CPMT 080204GP	7.94	2.38	3.3	0.4	11°	●
	CPMT 090304GP	9.525	3.18	4.4	0.4	11°	●
	090308GP				0.8		●
仕上げ〜中	CPMH 080204HQ	7.94	2.38	3.5	0.4	11°	●
	080208HQ				0.8		●
	CPMH 090304HQ	9.525	3.18	4.5	0.4	11°	●
	090308HQ				0.8		●
中切削	CPMH 080204	7.94	2.38	3.5	0.4	11°	●
	080208				0.8		●
	CPMH 090304	9.525	3.18	4.5	0.4	11°	●
	090308				0.8		●
軟鋼 仕上げ	CPMT 080204XP	7.94	2.38	3.3	0.4	11°	●
	CPMT 090304XP	9.525	3.18	4.4	0.4	11°	●
	090308XP				0.8		●
	CPMT 090304XQ	9.525	3.18	4.4	0.4	11°	●
090308XQ	0.8				●		

●：標準在庫

形状	型番	寸法 (mm)				逃げ角	CVDコーティング CA025P
		内接円直径	厚み	穴径	コーナR (RE)		
ワイパー切れ刃付き 仕上げ	DCMX 070202WP	6.35	2.38	2.8	0.2	7°	●
	070204WP				0.4		●
	070208WP				0.8		●
	DCMX 11T302WP	9.525	3.97	4.4	0.2	7°	●
	11T304WP				0.4		●
	11T308WP				0.8		●
仕上げ	DCMT 070202PP	6.35	2.38	2.8	0.2	7°	●
	070204PP				0.4		●
	070208PP				0.8		●
	DCMT 11T302PP	9.525	3.97	4.4	0.2	7°	●
	11T304PP				0.4		●
	11T308PP				0.8		●
仕上げ	DCMT 070202GP	6.35	2.38	2.8	0.2	7°	●
	070204GP				0.4		●
	DCMT 11T304GP	9.525	3.97	4.4	0.4	7°	●
	11T308GP				0.8		●
仕上げ〜中	DCMT 070202GK	6.35	2.38	2.8	0.2	7°	●
	070204GK				0.4		●
	070208GK				0.8		●
	DCMT 11T302GK	9.525	3.97	4.4	0.2	7°	●
	11T304GK				0.4		●
	11T308GK				0.8		●
仕上げ〜中	DCMT 070202HQ	6.35	2.38	2.8	0.2	7°	●
	070204HQ				0.4		●
	070208HQ				0.8		●
	DCMT 11T302HQ	9.525	3.97	4.4	0.2	7°	●
	11T304HQ				0.4		●
	11T308HQ				0.8		●
軟鋼 仕上げ	DCMT 070204XP	6.35	2.38	2.8	0.4	7°	●
	DCMT 11T302XP	9.525	3.97	4.4	0.2	7°	●
	11T304XP				0.4		●
	11T308XP				0.8		●
軟鋼 仕上げ〜中	DCMT 11T304XQ	9.525	3.97	4.4	0.4	7°	●
	11T308XQ				0.8		●
中切削	RCMX 1003M0	10.0	3.18	3.6	—	7°	●
	RCMX 1204M0	12.0	4.76	4.2	—	●	
仕上げ〜中	SCMT 09T304HQ	9.525	3.97	4.4	0.4	7°	●
	09T308HQ				0.8		●
中切削	SPMR 090304	9.525	3.18	—	0.4	11°	●
	090308				0.8		●
	SPMR 120304	12.7	3.18	—	0.4	11°	●
仕上げ	TBMT 060102DP	3.97	1.59	2.3	0.2	5°	●
	060104DP				0.4		●

●：標準在庫

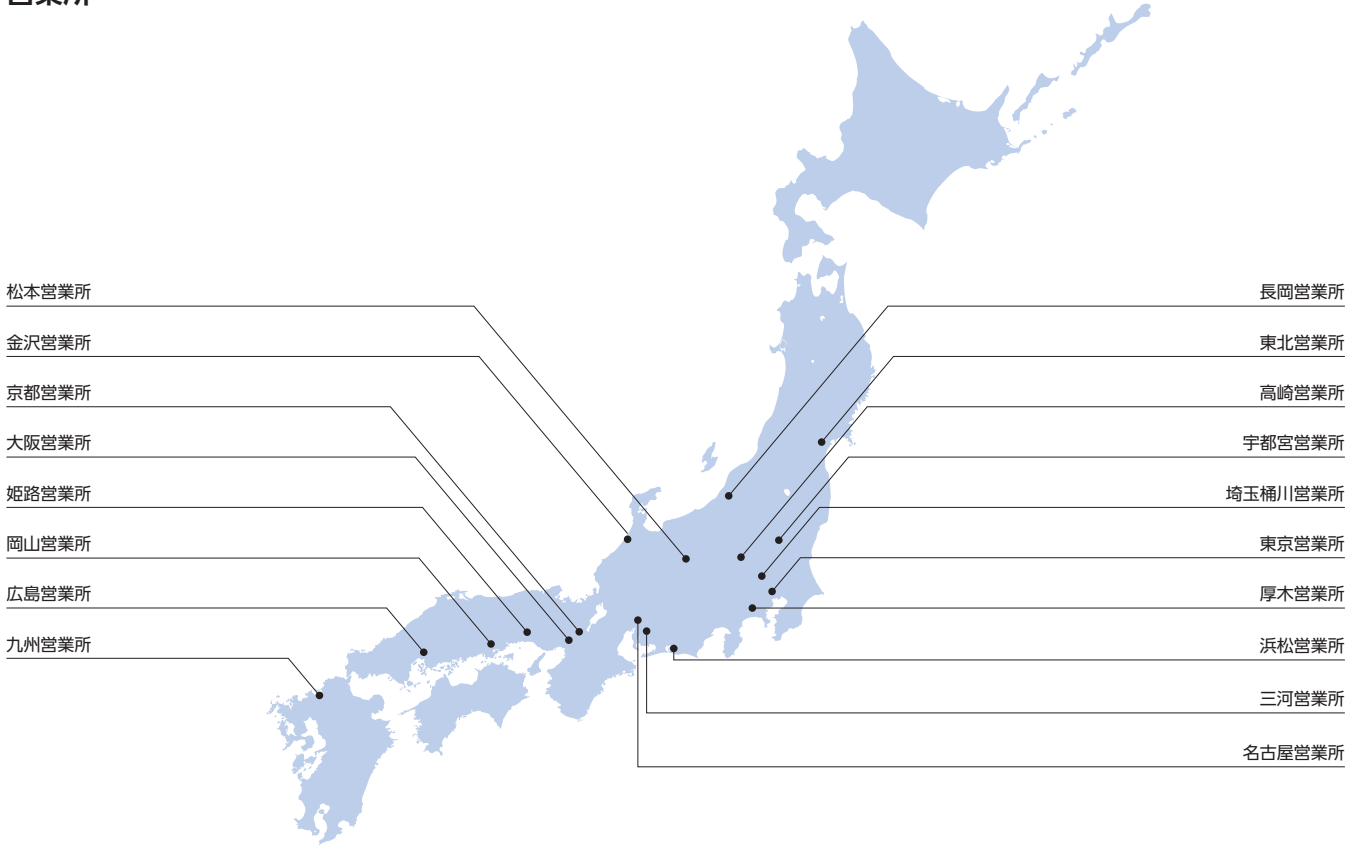
形状	型番	寸法(mm)				逃げ角	CVDコーティング CA025P
		内接円直径	厚み	穴径	コーナR (RE)		
ファイバ切れ刃付き 仕上げ	TCMX 090204WP	5.56	2.38	2.5	0.4	7°	●
	TCMX 110204WP	6.35	2.38	2.8	0.4	7°	●
仕上げ〜中	TCMT 110204HQ	6.35	2.38	2.8	0.4	7°	●
	110208HQ				0.8		●
ファイバ切れ刃付き 仕上げ	TPMX 090202WP	5.56	2.38	2.8	0.2	11°	●
	090204WP				0.4		●
	090208WP				0.8		●
	TPMX 110302WP	6.35	3.18	3.3	0.2	11°	●
	110304WP				0.4		●
	110308WP				0.8		●
仕上げ	TPMT 090202PP	5.56	2.38	2.8	0.2	11°	●
	090204PP				0.4		●
	TPMT 110302PP	6.35	3.18	3.3	0.2	11°	●
	110304PP				0.4		●
仕上げ	TPMT 110308PP	6.35	3.18	3.3	0.4	11°	●
	110308PP				0.8		●
	TPMT 090204GP	5.56	2.38	2.8	0.4	11°	●
	TPMT 110304GP	6.35	3.18	3.3	0.4	11°	●
110308GP	0.8				●		
仕上げ	TPMT 160304GP	9.525	3.18	4.4	0.4	11°	●
	160308GP				0.8		●
	TPMT 090202HQ	5.56	2.38	2.8	0.2	11°	●
	090204HQ				0.4		●
仕上げ〜中	TPMT 110302HQ	6.35	3.18	3.3	0.2	11°	●
	110304HQ				0.4		●
	110308HQ				0.8		●
	TPMT 160304HQ	9.525	3.18	4.4	0.4	11°	●
160308HQ	0.8				●		
軟鋼 仕上げ	TPMT 090204XP	5.56	2.38	2.8	0.4	11°	●
	110304XP				0.4		●
	TPMT 110308XP	6.35	3.18	3.3	0.8	11°	●
	160304XP				9.525		3.18
160308XP	0.8	●					
軟鋼 仕上げ〜中	TPMT 110304XQ	6.35	3.18	3.3	0.4	11°	●
	110308XQ				0.8		●
	TPMT 160304XQ	9.525	3.18	4.4	0.4	11°	●
	160308XQ				0.8		●
仕上げ	TPMR 160304GP	9.525	3.18	—	0.4	11°	●
	TPMR 110304HQ	6.35	3.18	—	0.4	11°	●
110308HQ	0.8				●		
仕上げ〜中	TPMR 160304HQ	9.525	3.18	—	0.4	11°	●
	160308HQ				0.8		●
中切削	TPMR 110304	6.35	3.18	—	0.4	11°	●
	110308				0.8		●
	TPMR 160304	9.525	3.18	—	0.4	11°	●
160308	0.8				●		

●: 標準在庫

形状	型番	寸法(mm)				逃げ角	CVDコーティング CA025P				
		内接円直径	厚み	穴径	コーナR (RE)						
仕上げ	VBMT 110302PP	6.35	3.18	2.8	0.2	5°	●				
	110304PP				0.4		●				
	110308PP				0.8		●				
仕上げ	VBMT 160404PP	9.525	4.76	4.4	0.4	5°	●				
	160408PP				0.8		●				
	160412PP				1.2		●				
仕上げ	VBMT 110304GP	6.35	3.18	2.8	0.4	5°	●				
	160404GP				9.525		4.76	4.4	0.4	5°	●
	160408GP								0.8		●
仕上げ	VBMT 110302VF	6.35	3.18	2.8	0.2	5°	●				
	110304VF				0.4		●				
	110308VF				0.8		●				
	VBMT 160402VF	9.525	4.76	4.4	0.2	5°	●				
	160404VF				0.4		●				
	160408VF				0.8		●				
160412VF	1.2	●									
仕上げ〜中	VBMT 110304HQ	6.35	3.18	2.8	0.4	5°	●				
	110308HQ				0.8		●				
	VBMT 160404HQ				9.525		4.76	4.4	0.4	5°	●
160408HQ	0.8	●									
160412HQ	1.2	●									
仕上げ	VCMT 080202PP	4.76	2.38	2.3	0.2	7°	●				
	080204PP				0.4		●				
仕上げ	VCMT 160404PP	9.525	4.76	4.4	0.4	7°	●				
	160408PP				0.8		●				
仕上げ	VCMT 080202VF	4.76	2.38	2.3	0.2	7°	●				
	080204VF				0.4		●				
仕上げ〜中	VCMT 080202HQ	4.76	2.38	2.3	0.2	7°	●				
	080204HQ				0.4		●				
仕上げ	WBMT 060102L-DP	3.97	1.59	2.3	0.2	5°	L				
	060104L-DP				0.4		L				
仕上げ	WBMT 080202L-DP	4.76	2.38	2.3	0.2	5°	L				
	080204L-DP				0.4		L				
仕上げ	WPMT 110204GP	6.35	2.38	2.8	0.4	11°	●				
	WPMT 160304GP	9.525	3.18	4.4	0.4	11°	●				
仕上げ〜中	WPMT 110202HQ	6.35	2.38	2.8	0.2	11°	●				
	110204HQ				0.4		●				
	WPMT 160304HQ	9.525	3.18	4.4	0.4	11°	●				
160308HQ	0.8				●						

●: 標準在庫
L: 左勝手(L)のみ在庫

営業所



松本営業所

金沢営業所

京都営業所

大阪営業所

姫路営業所

岡山営業所

広島営業所

九州営業所

長岡営業所

東北営業所

高崎営業所

宇都宮営業所

埼玉営業所

東京営業所

厚木営業所

浜松営業所

三河営業所

名古屋営業所

東京営業所

〒140-8810 東京都品川区東品川3-32-42
電話：03-6364-5537(代表) FAX：03-6364-5539

東北営業所

〒980-0021 宮城県仙台市青葉区中央3-2-1
(青葉通プラザ6F)
電話：022-223-7223(代表) FAX：022-223-6812

長岡営業所

〒940-0066 新潟県長岡市東坂之上町2-1-1
(三井生命長岡ビル9F)
電話：0258-31-2105(代表) FAX：0258-31-2106

高崎営業所

〒370-0841 群馬県高崎市栄町4-11
(原地所第2ビル2F)
電話：027-323-7181(代表) FAX：027-327-5464

宇都宮営業所

〒320-0811 栃木県宇都宮市大通一丁目4番22号
(MSC第2ビル8F)
電話：028-621-4270(代表) FAX：028-621-4271

埼玉営業所

〒363-0008 埼玉県桶川市坂田1715-1
電話：048-778-1888(代表) FAX：048-778-1889

厚木営業所

〒243-0014 神奈川県厚木市旭町1-8-6
(パストラルビル4F)
電話：046-227-6186(代表) FAX：046-226-5552

松本営業所

〒390-0815 長野県松本市深志2-5-26
(松本第一ビル7F)
電話：0263-36-2435(代表) FAX：0263-38-0531

名古屋営業所

〒461-0004 名古屋市東区葵3丁目15番31号
(千種ニュータワービル12F)
電話：052-936-6506(代表) FAX：052-936-6510

浜松営業所

〒430-0935 静岡県浜松市中区伝馬町311番14
(浜松てんまビル4F)
電話：053-453-6777(代表) FAX：053-453-5123

三河営業所

〒446-0057 愛知県安城市三河安城東町1-6-27
電話：0566-75-5761(代表) FAX：0566-76-0654

大阪営業所

〒532-0003 大阪府淀川区宮原3-3-31
(上村ニッセイビル)
電話：06-6399-2407(代表) FAX：06-6399-2480

京都営業所

〒612-8501 京都市伏見区竹田鳥羽殿町6番地
電話：075-604-3471 FAX：075-604-3472

金沢営業所

〒920-0852 石川県金沢市此花町7-8
(カーニープレイス金沢第二4F)
電話：076-264-1814(代表) FAX：076-264-1815

姫路営業所

〒670-0964 兵庫県姫路市豊沢町61
(朝日生命姫路南ビル5F)
電話：079-286-5200(代表) FAX：079-286-5220

岡山営業所

〒700-0826 岡山市北区磨屋町10-16
(あいおいニッセイ同和損保岡山ビル)
電話：086-233-2595(代表) FAX：086-232-5907

広島営業所

〒730-0016 広島市中区鞆町13-11
(明治安田生命広島鞆町ビル9F)
電話：082-227-6339(代表) FAX：082-228-6399

九州営業所

〒812-0013 福岡市博多区博多駅東2-10-35
(博多プライムイースト6F)
電話：092-472-6964(代表) FAX：092-472-6938

切削工具に関する技術的なご相談は
京セラ カスタマーサポートセンター
(携帯・PHSからもご利用できます)

0120-39-6369

FAX: 075-602-0335 MAIL: tool.support@kyocera.jp

※個人情報の利用...お問合せの回答やサービス向上、情報提供に使用いたします ※お問合せの際は、番号をお間違えないようお願い申し上げます

- 受付時間 9:00~12:00 / 13:00~17:00
- 土曜・日曜・祝日・会社休日は受付しておりません

ADVANCING PRODUCTIVITY

生産性向上に貢献する京セラ

京セラは、高能率・高精度加工でユーザー様の生産性向上に寄与し
世界のものづくりに貢献します

京セラ株式会社
機械工具事業本部

〒612-8501 京都市伏見区竹田鳥羽殿町6番地
TEL:075-604-3651 FAX:075-604-3472
<http://www.kyocera.co.jp/prdct/tool/index.html>

