

耐熱合金加工用超硬ソリッドドリル

DSA シリーズ

アイテム
追加

超耐熱合金加工で超寿命

径展開48アイテムを追加

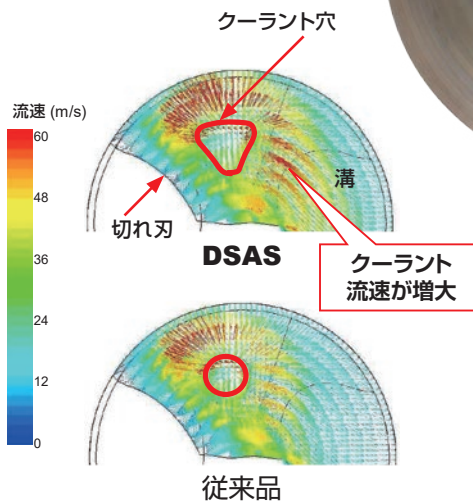


耐熱合金加工用超硬ソリッドドリル

DSA シリーズ

TRI-Cooling テクノロジー

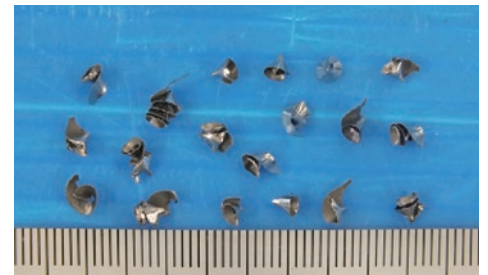
ドリル剛性を低下させることなく、クーラント吐出量を増大させ、潤滑性、冷却性を向上させます。(Φ5mm以上から適用)



クーラント流速比較
(回転速度 4700 min⁻¹にて解析)

直線状切れ刃& 最適ホーニング

タフな直線状切れ刃と耐熱合金加工用ホーニングにより、安定した切りくず生成およびチッピングを抑制します。



DSAS



従来品

PVDコーテッド 超硬材種 DP9020

靱性を維持しつつ、硬度を高めたことにより、耐熱合金の加工にて優れた耐摩耗性を発揮します。

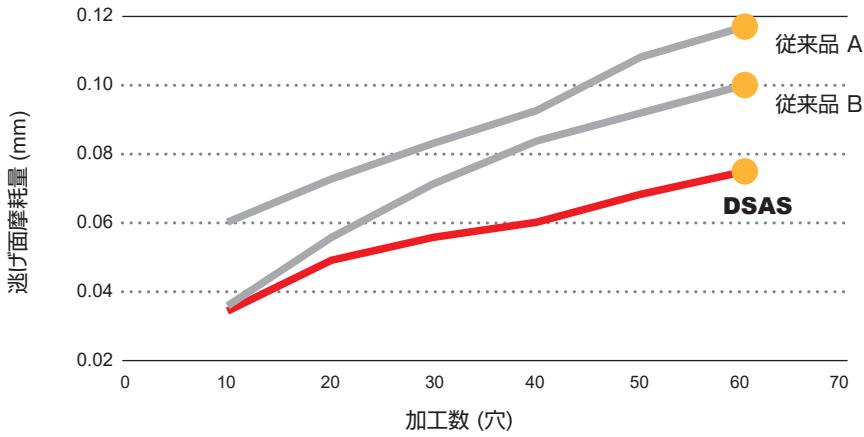
耐熱合金加工用 マージン

耐熱合金加工用に設計されたマージンは接触面積を最小化させ、切削熱と加工硬化を抑制します。



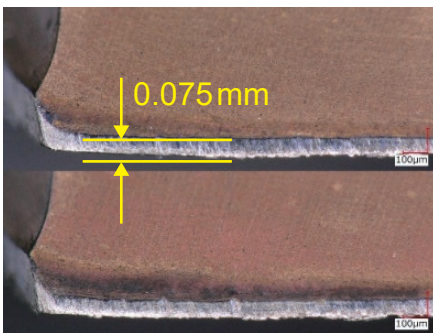
切削性能

Inconel 718 耐摩耗性比較

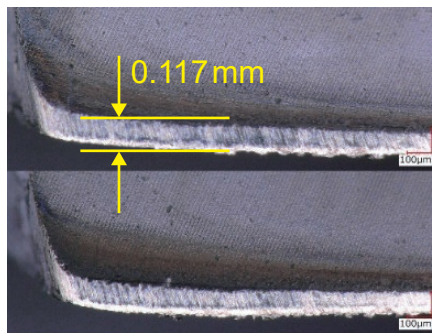


<切削条件>

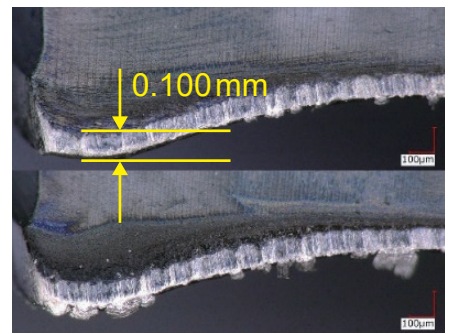
被削材 : Inconel 718
 使用工具 : DSAS0700X03S080
 ドリル径 : DC=7mm
 穴深さ : 12mm (l= DCx 1.7)
 切削速度 : vc= 15m/min
 送り量 : fr= 0.1mm/rev.
 加工形態 : 水溶性(内部給油)
 使用機械 : 立形MC



DSAS

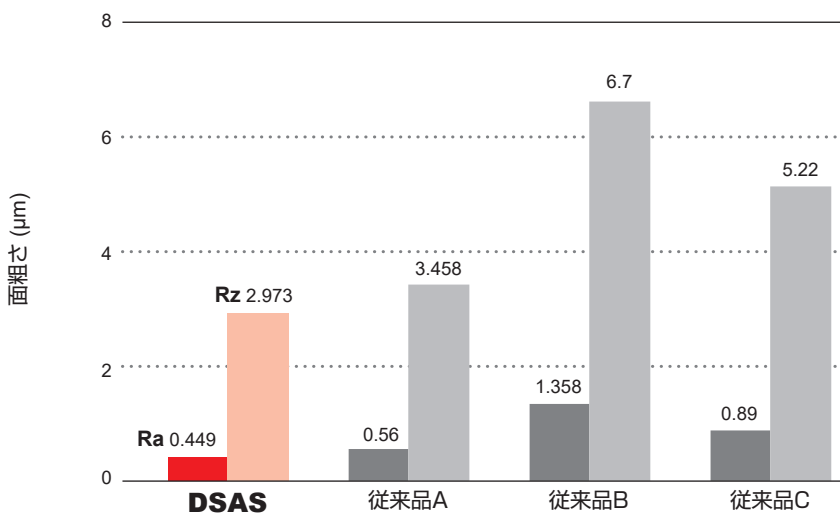


従来品A



従来品B

Inconel 718 面精度比較

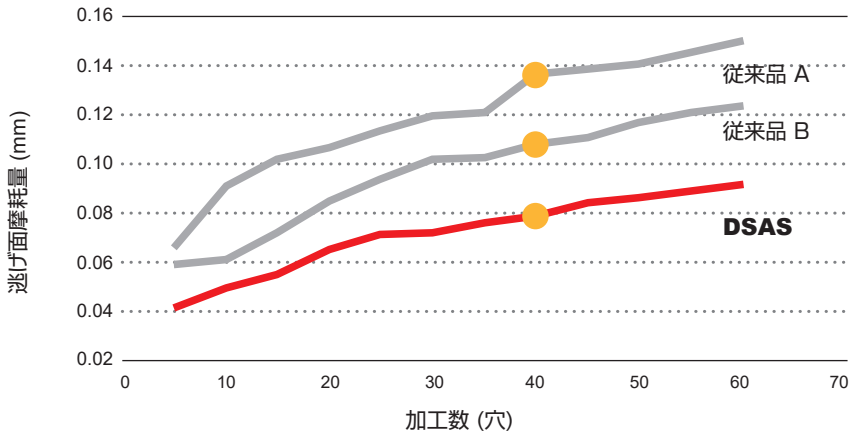


<切削条件>

被削材 : Inconel 718
 使用工具 : DSAS0700X03S080
 ドリル径 : DC=7mm
 穴深さ : 10mm (l= DCx 1.4)
 切削速度 : vc=15m/min
 送り量 : fr= 0.1mm/rev.
 加工形態 : 水溶性(内部給油)
 使用機械 : 立形MC

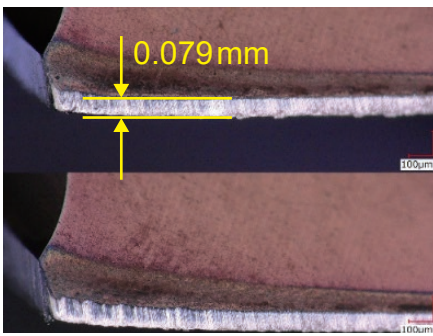
切削性能

RENE41 耐摩耗性比較

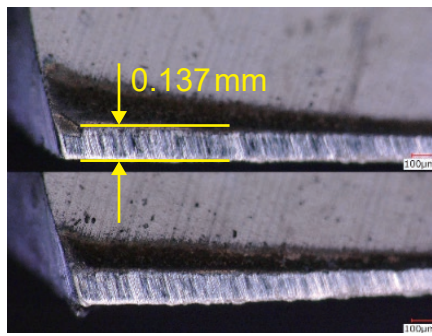


<切削条件>

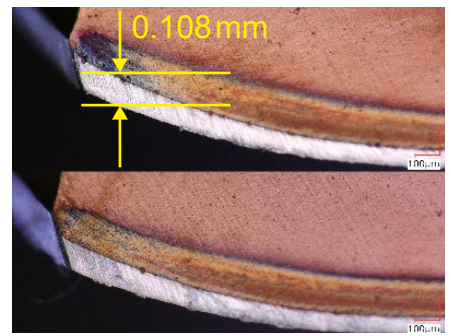
被削材 : RENE 41
 使用工具 : DSAS0690X03S080
 ドリル径 : DC=6.9mm
 穴深さ : 10mm (l= DCx 1.4)
 切削速度 : vc=15m/min
 送り量 : fr=0.1mm/rev.
 加工形態 : 水溶性(内部給油)
 使用機械 : 立形MC



DSAS

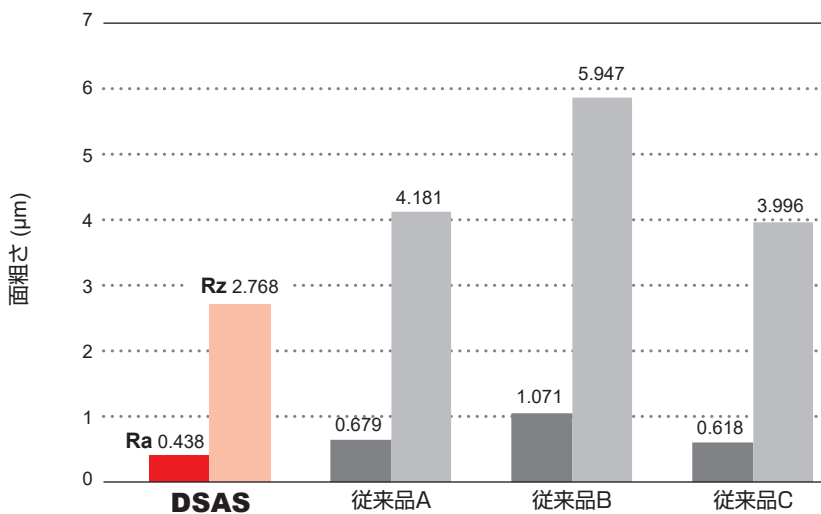


従来品A



従来品B

RENE41 面精度比較



<切削条件>

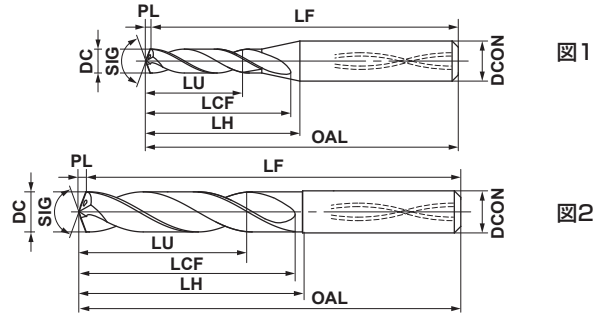
被削材 : RENE 41
 使用工具 : DSAS0690X03S080
 ドリル径 : DC=6.9mm
 穴深さ : 10mm (l= DCx 1.4)
 切削速度 : vc=15m/min
 送り量 : fr=0.1mm/rev.
 加工形態 : 水溶性(内部給油)
 使用機械 : 立形MC

DSAS



P M K N **S** H
耐熱合金

内部給油形



	DC=3	3<DC≤6	6<DC≤10	10<DC≤12
	⁰ _{-0.018}	⁰ _{-0.018}	⁰ _{-0.022}	⁰ _{-0.027}
	DCON=6	6<DCON≤10	DCON=12	
	⁰ _{-0.018}	⁰ _{-0.009}	⁰ _{-0.011}	

*コーティングは、見る方向によって色合いが異なって見えることがありますが、性能上は全く問題ありません。

DC	L/D	DP9020	呼び記号	LU	LCF	LH	OAL	LF	PL	DCON	図
3.00	3	●	DSAS0300X03S060	9.5	21.5	23.5	70.5	70	0.5	6	1
3.10	3	●	DSAS0310X03S060	9.9	21.6	23.6	70.6	70	0.6	6	1
3.18	3	●	DSAS0318X03S060	10.1	21.6	23.6	70.6	70	0.6	6	1
3.20	3	●	DSAS0320X03S060	10.2	21.6	23.6	70.6	70	0.6	6	1
3.26	3	●	DSAS0326X03S060	10.4	21.6	23.6	70.6	70	0.6	6	1
3.30	3	●	DSAS0330X03S060	10.5	21.6	23.6	70.6	70	0.6	6	1
3.40	3	●	DSAS0340X03S060	10.8	21.6	23.6	70.6	70	0.6	6	1
3.50	3	●	DSAS0350X03S060	11.1	21.6	23.6	70.6	70	0.6	6	1
3.57	3	●	DSAS0357X03S060	11.4	22.7	23.7	70.7	70	0.7	6	1
3.60	3	●	DSAS0360X03S060	11.5	22.7	23.7	70.7	70	0.7	6	1
3.70	3	●	DSAS0370X03S060	11.8	22.7	23.7	70.7	70	0.7	6	1
3.80	3	●	DSAS0380X03S060	12.1	22.7	23.7	70.7	70	0.7	6	1
3.90	3	●	DSAS0390X03S060	12.4	22.7	23.7	70.7	70	0.7	6	1
3.97	3	●	DSAS0397X03S060	12.6	22.7	23.7	70.7	70	0.7	6	1
4.00	3	●	DSAS0400X03S060	12.7	22.7	23.7	70.7	70	0.7	6	1
4.10	3	●	DSAS0410X03S060	13.0	24.7	26.7	73.7	73	0.7	6	1
4.20	3	●	DSAS0420X03S060	13.4	24.8	26.8	73.8	73	0.8	6	1
4.30	3	●	DSAS0430X03S060	13.7	24.8	26.8	73.8	73	0.8	6	1
4.37	3	●	DSAS0437X03S060	13.9	24.8	26.8	73.8	73	0.8	6	1
4.40	3	●	DSAS0440X03S060	14.0	24.8	26.8	73.8	73	0.8	6	1
4.50	3	●	DSAS0450X03S060	14.3	24.8	26.8	73.8	73	0.8	6	1
4.60	3	●	DSAS0460X03S060	14.6	25.8	28.8	75.8	75	0.8	6	1
4.70	3	●	DSAS0470X03S060	15.0	25.9	28.9	75.9	75	0.9	6	1
4.76	3	●	DSAS0476X03S060	15.2	25.9	28.9	75.9	75	0.9	6	1
4.80	3	●	DSAS0480X03S060	15.3	25.9	28.9	75.9	75	0.9	6	1
4.86	3	●	DSAS0486X03S060	15.5	25.9	28.9	75.9	75	0.9	6	1
4.90	3	●	DSAS0490X03S060	15.6	25.9	28.9	75.9	75	0.9	6	1
5.00	3	●	DSAS0500X03S060	15.9	28.9	29.9	81.9	81	0.9	6	2
5.10	3	●	DSAS0510X03S060	16.2	28.9	29.9	81.9	81	0.9	6	2
5.16	3	●	DSAS0516X03S060	16.5	29.0	30.0	82.0	81	1.0	6	2
5.20	3	●	DSAS0520X03S060	16.6	29.0	30.0	82.0	81	1.0	6	2
5.30	3	●	DSAS0530X03S060	16.9	29.0	30.0	82.0	81	1.0	6	2

注1) Φ5mm未満のクーラント穴は丸形状となります。

● = NEW

DC = 加工径(切削径) LH = 首下長さ PL = 先端と肩部寸法差
 LU = 使用可能長さ OAL = 全長 DCON = 接続径
 LCF = フルード長さ LF = 機能長さ

●: 標準在庫品

DSAS

(mm)

DC	L/D	DP9020	呼び記号	LU	LCF	LH	OAL	LF	PL	DCON	図
5.40	3	●	DSAS0540X03S060	17.2	29.0	30.0	82.0	81	1.0	6	2
5.50	3	●	DSAS0550X03S060	17.5	29.0	30.0	82.0	81	1.0	6	2
5.56	3	●	DSAS0556X03S060	17.8	31.1	31.1	82.1	81	1.1	6	2
5.60	3	●	DSAS0560X03S060	17.9	31.1	31.1	82.1	81	1.1	6	2
5.70	3	●	DSAS0570X03S060	18.2	31.1	31.1	82.1	81	1.1	6	2
5.80	3	●	DSAS0580X03S060	18.5	31.1	31.1	82.1	81	1.1	6	2
5.90	3	●	DSAS0590X03S060	18.8	31.1	31.1	82.1	81	1.1	6	2
5.95	3	●	DSAS0595X03S060	19.0	31.1	31.1	82.1	81	1.1	6	2
6.00	3	●	DSAS0600X03S060	19.1	31.1	31.1	82.1	81	1.1	6	2
6.10	3	●	DSAS0610X03S080	19.5	34.2	37.2	87.2	86	1.2	8	2
6.20	3	●	DSAS0620X03S080	19.8	34.2	37.2	87.2	86	1.2	8	2
6.30	3	●	DSAS0630X03S080	20.1	34.2	37.2	87.2	86	1.2	8	2
6.35	3	●	DSAS0635X03S080	20.3	34.2	37.2	87.2	86	1.2	8	2
6.40	3	●	DSAS0640X03S080	20.4	34.2	37.2	87.2	86	1.2	8	2
6.50	3	●	DSAS0650X03S080	20.7	34.2	37.2	87.2	86	1.2	8	2
6.60	3	●	DSAS0660X03S080	21.1	36.3	38.3	91.3	90	1.3	8	2
6.70	3	●	DSAS0670X03S080	21.4	36.3	38.3	91.3	90	1.3	8	2
6.75	3	●	DSAS0675X03S080	21.6	36.3	38.3	91.3	90	1.3	8	2
6.80	3	●	DSAS0680X03S080	21.7	36.3	38.3	91.3	90	1.3	8	2
6.90	3	●	DSAS0690X03S080	22.0	36.3	38.3	91.3	90	1.3	8	2
6.95	3	●	DSAS0695X03S080	22.2	36.3	38.3	91.3	90	1.3	8	2
7.00	3	●	DSAS0700X03S080	22.3	36.3	38.3	91.3	90	1.3	8	2
7.10	3	●	DSAS0710X03S080	22.7	39.4	40.4	91.4	90	1.4	8	2
7.14	3	●	DSAS0714X03S080	22.8	39.4	40.4	91.4	90	1.4	8	2
7.20	3	●	DSAS0720X03S080	23.0	39.4	40.4	91.4	90	1.4	8	2
7.30	3	●	DSAS0730X03S080	23.3	39.4	40.4	91.4	90	1.4	8	2
7.40	3	●	DSAS0740X03S080	23.6	39.4	40.4	91.4	90	1.4	8	2
7.50	3	●	DSAS0750X03S080	23.9	39.4	40.4	91.4	90	1.4	8	2
7.54	3	●	DSAS0754X03S080	24.0	41.5	41.5	91.5	90	1.5	8	2
7.60	3	●	DSAS0760X03S080	24.3	41.5	41.5	91.5	90	1.5	8	2
7.70	3	●	DSAS0770X03S080	24.6	41.5	41.5	91.5	90	1.5	8	2
7.80	3	●	DSAS0780X03S080	24.9	41.5	41.5	91.5	90	1.5	8	2
7.90	3	●	DSAS0790X03S080	25.2	41.5	41.5	91.5	90	1.5	8	2
7.94	3	●	DSAS0794X03S080	25.3	41.5	41.5	91.5	90	1.5	8	2
8.00	3	●	DSAS0800X03S080	25.5	41.5	41.5	91.5	90	1.5	8	2
8.10	3	●	DSAS0810X03S100	25.8	44.5	47.5	97.5	96	1.5	10	2
8.20	3	●	DSAS0820X03S100	26.1	44.5	47.5	97.5	96	1.5	10	2
8.30	3	●	DSAS0830X03S100	26.4	44.5	47.5	97.5	96	1.5	10	2
8.33	3	●	DSAS0833X03S100	26.5	44.5	47.5	97.5	96	1.5	10	2
8.40	3	●	DSAS0840X03S100	26.7	44.5	47.5	97.5	96	1.5	10	2
8.50	3	●	DSAS0850X03S100	27.0	44.5	47.5	97.5	96	1.5	10	2
8.60	3	●	DSAS0860X03S100	27.4	46.6	48.6	102.6	101	1.6	10	2
8.70	3	●	DSAS0870X03S100	27.7	46.6	48.6	102.6	101	1.6	10	2
8.73	3	●	DSAS0873X03S100	27.8	46.6	48.6	102.6	101	1.6	10	2
8.80	3	●	DSAS0880X03S100	28.0	46.6	48.6	102.6	101	1.6	10	2
8.90	3	●	DSAS0890X03S100	28.3	46.6	48.6	102.6	101	1.6	10	2
9.00	3	●	DSAS0900X03S100	28.6	46.6	48.6	102.6	101	1.6	10	2
9.10	3	●	DSAS0910X03S100	29.1	49.8	50.8	102.8	101	1.8	10	2
9.20	3	●	DSAS0920X03S100	29.4	49.8	50.8	102.8	101	1.8	10	2
9.30	3	●	DSAS0930X03S100	29.7	49.8	50.8	102.8	101	1.8	10	2
9.40	3	●	DSAS0940X03S100	30.0	49.8	50.8	102.8	101	1.8	10	2
9.50	3	●	DSAS0950X03S100	30.3	49.8	50.8	102.8	101	1.8	10	2
9.53	3	●	DSAS0953X03S100	30.4	49.8	50.8	102.8	101	1.8	10	2
9.60	3	●	DSAS0960X03S100	30.6	49.8	50.8	102.8	101	1.8	10	2
9.70	3	●	DSAS0970X03S100	30.9	49.8	50.8	102.8	101	1.8	10	2
9.80	3	●	DSAS0980X03S100	31.2	51.8	51.8	102.8	101	1.8	10	2
9.90	3	●	DSAS0990X03S100	31.5	51.8	51.8	102.8	101	1.8	10	2
9.92	3	●	DSAS0992X03S100	31.6	51.8	51.8	102.8	101	1.8	10	2

● = NEW

● : 標準在庫品

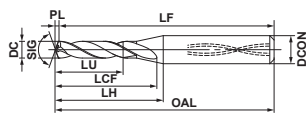


図1

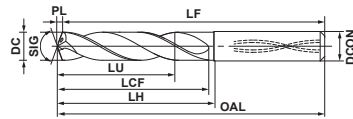


図2

(mm)

DC	L/D	DP9020	呼び記号	LU	LCF	LH	OAL	LF	PL	DCON	図
10.00	3	●	DSAS1000X03S100	31.8	51.8	51.8	102.8	101	1.8	10	2
10.10	3	●	DSAS1010X03S120	32.2	54.9	57.9	112.9	111	1.9	12	2
10.20	3	●	DSAS1020X03S120	32.5	54.9	57.9	112.9	111	1.9	12	2
10.30	3	●	DSAS1030X03S120	32.8	54.9	57.9	112.9	111	1.9	12	2
10.32	3	●	DSAS1032X03S120	32.9	54.9	57.9	112.9	111	1.9	12	2
10.40	3	●	DSAS1040X03S120	33.1	54.9	57.9	112.9	111	1.9	12	2
10.50	3	●	DSAS1050X03S120	33.4	54.9	57.9	112.9	111	1.9	12	2
10.60	3	●	DSAS1060X03S120	33.7	54.9	57.9	112.9	111	1.9	12	2
10.70	3	●	DSAS1070X03S120	34.0	54.9	57.9	112.9	111	1.9	12	2
10.72	3	●	DSAS1072X03S120	34.2	57.0	59.0	118.0	116	2.0	12	2
10.80	3	●	DSAS1080X03S120	34.4	57.0	59.0	118.0	116	2.0	12	2
10.90	3	●	DSAS1090X03S120	34.7	57.0	59.0	118.0	116	2.0	12	2
11.00	3	●	DSAS1100X03S120	35.0	57.0	59.0	118.0	116	2.0	12	2
11.10	3	●	DSAS1110X03S120	35.4	60.1	61.1	118.1	116	2.1	12	2
11.11	3	●	DSAS1111X03S120	35.4	60.1	61.1	118.1	116	2.1	12	2
11.20	3	●	DSAS1120X03S120	35.7	60.1	61.1	118.1	116	2.1	12	2
11.30	3	●	DSAS1130X03S120	36.0	60.1	61.1	118.1	116	2.1	12	2
11.40	3	●	DSAS1140X03S120	36.3	60.1	61.1	118.1	116	2.1	12	2
11.50	3	●	DSAS1150X03S120	36.6	60.1	61.1	118.1	116	2.1	12	2
11.51	3	●	DSAS1151X03S120	36.7	62.2	62.2	118.2	116	2.2	12	2
11.60	3	●	DSAS1160X03S120	37.0	62.2	62.2	118.2	116	2.2	12	2
11.70	3	●	DSAS1170X03S120	37.3	62.2	62.2	118.2	116	2.2	12	2
11.80	3	●	DSAS1180X03S120	37.6	62.2	62.2	118.2	116	2.2	12	2
11.90	3	●	DSAS1190X03S120	37.9	62.2	62.2	118.2	116	2.2	12	2
12.00	3	●	DSAS1200X03S120	38.2	62.2	62.2	118.2	116	2.2	12	2

● = NEW

DC = 加工径(切削径)
 LU = 使用可能長さ
 LCF = フルート長さ

LH = 首下長さ
 OAL = 全長
 LF = 機能長さ

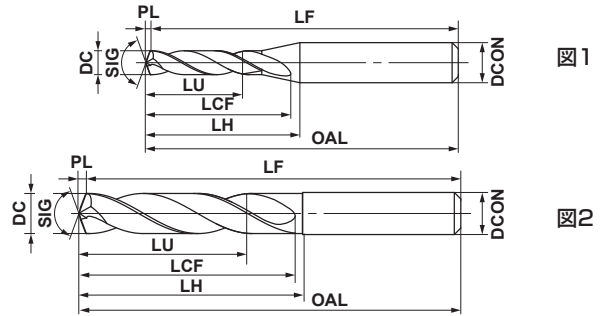
PL = 先端と肩部寸法差
 DCON = 接続径

DSAE



P M K N **S** H
耐熱合金

外部給油形



	DC=3	3<DC≤6	6<DC≤10	10<DC≤12
	⁰ _{-0.018}	⁰ _{-0.018}	⁰ _{-0.022}	⁰ _{-0.027}
	DCON=6	6<DCON≤10	DCON=12	
	⁰ _{-0.018}	⁰ _{-0.009}	⁰ _{-0.011}	

*コーティングは、見る方向によって色合いが異なって見えることがありますが、性能上は全く問題ありません。

DC	L/D	DP9020	呼び記号	LU	LCF	LH	OAL	LF	PL	DCON	図
3.0	3	●	DSAE0300X03S060	9.5	21.5	23.5	70.5	70	0.5	6	1
3.4	3	●	DSAE0340X03S060	10.8	21.6	23.6	70.6	70	0.6	6	1
4.0	3	●	DSAE0400X03S060	12.7	22.7	23.7	70.7	70	0.7	6	1
4.3	3	●	DSAE0430X03S060	13.7	24.8	26.8	73.8	73	0.8	6	1
4.5	3	●	DSAE0450X03S060	14.3	24.8	26.8	73.8	73	0.8	6	1
5.0	3	●	DSAE0500X03S060	15.9	28.9	29.9	81.9	81	0.9	6	2
5.1	3	●	DSAE0510X03S060	16.2	28.9	29.9	81.9	81	0.9	6	2
5.4	3	●	DSAE0540X03S060	17.2	29.0	30.0	82.0	81	1.0	6	2
5.5	3	●	DSAE0550X03S060	17.5	29.0	30.0	82.0	81	1.0	6	2
5.6	3	●	DSAE0560X03S060	17.9	31.1	31.1	82.1	81	1.1	6	2
5.9	3	●	DSAE0590X03S060	18.8	31.1	31.1	82.1	81	1.1	6	2
6.0	3	●	DSAE0600X03S060	19.1	31.1	31.1	82.1	81	1.1	6	2
6.1	3	●	DSAE0610X03S080	19.5	34.2	37.2	87.2	86	1.2	8	2
6.2	3	●	DSAE0620X03S080	19.8	34.2	37.2	87.2	86	1.2	8	2
6.4	3	●	DSAE0640X03S080	20.4	34.2	37.2	87.2	86	1.2	8	2
6.8	3	●	DSAE0680X03S080	21.7	36.3	38.3	91.3	90	1.3	8	2
6.9	3	●	DSAE0690X03S080	22.0	36.3	38.3	91.3	90	1.3	8	2
7.0	3	●	DSAE0700X03S080	22.3	36.3	38.3	91.3	90	1.3	8	2
7.1	3	●	DSAE0710X03S080	22.7	39.4	40.4	91.4	90	1.4	8	2
7.8	3	●	DSAE0780X03S080	24.9	41.5	41.5	91.5	90	1.5	8	2
8.0	3	●	DSAE0800X03S080	25.5	41.5	41.5	91.5	90	1.5	8	2
8.1	3	●	DSAE0810X03S100	25.8	44.5	47.5	97.5	96	1.5	10	2
8.2	3	●	DSAE0820X03S100	26.1	44.5	47.5	97.5	96	1.5	10	2
8.4	3	●	DSAE0840X03S100	26.7	44.5	47.5	97.5	96	1.5	10	2
8.5	3	●	DSAE0850X03S100	27.0	44.5	47.5	97.5	96	1.5	10	2
9.0	3	●	DSAE0900X03S100	28.6	46.6	48.6	102.6	101	1.6	10	2
10.0	3	●	DSAE1000X03S100	31.8	51.8	51.8	102.8	101	1.8	10	2
10.5	3	●	DSAE1050X03S120	33.4	54.9	57.9	112.9	111	1.9	12	2
10.7	3	●	DSAE1070X03S120	34.0	56.9	57.9	112.9	111	1.9	12	2
11.0	3	●	DSAE1100X03S120	35.0	57.0	59.0	118.0	116	2.0	12	2
11.5	3	●	DSAE1150X03S120	36.6	60.1	61.1	118.1	116	2.1	12	2
12.0	3	●	DSAE1200X03S120	38.2	62.2	62.2	118.2	116	2.2	12	2

DC = 加工径(切削径) LH = 首下長さ PL = 先端と肩部寸法差
 LU = 使用可能長さ OAL = 全長 DCON = 接続径
 LCF = フルーツ長さ LF = 機能長さ

●: 標準在庫品

推奨切削条件

(mm)

被削材		耐熱合金	チタン合金		
DC	L/D	Inconel718など	Ti-6Al-4Vなど		
		回転速度 n (min ⁻¹)	送り量 fr (Min. - Max.) (mm/rev.)	回転速度 n (min ⁻¹)	送り量 fr (Min. - Max.) (mm/rev.)
3	≦3	1000	0.06 (0.04-0.10)	4200	0.08 (0.06-0.12)
4	≦3	790	0.06 (0.04-0.10)	3100	0.10 (0.08-0.16)
5	≦3	760	0.08 (0.06-0.12)	2500	0.12 (0.08-0.20)
6	≦3	790	0.10 (0.08-0.15)	2100	0.14 (0.10-0.20)
8	≦3	590	0.10 (0.08-0.15)	1600	0.18 (0.15-0.25)
10	≦3	570	0.10 (0.08-0.15)	1300	0.22 (0.18-0.28)
12	≦3	530	0.12 (0.08-0.15)	1100	0.24 (0.20-0.30)

注1) 安定した切削を行うためにクーラントスルーによる高圧クーラント供給を推奨します。

注2) エマルジョンタイプの水溶性クーラントを推奨します。

注3) 不水溶性切削油剤を使用する場合は、切削速度を10%~20%下げてください。

注4) 外部給油でDC×1以上の深さの加工を行う場合は、切りくず分断のためにDC×0.5D程度のステップ加工を推奨します。

Memo

A series of horizontal dashed lines for writing, spanning the width of the page.

Memo

A series of horizontal dashed lines for writing.



耐熱合金加工用超硬ソリッドドリル

DSA シリーズ

安全について

●切れ刃や切りくずには直接素手で触らないでください。●推奨条件の範囲内で使用し、工具交換は早めに行ってください。●高温の切りくずが飛散したり、長く伸びた切りくずが排出されることがあります。安全カバーや保護めがねなどの保護具を使用してください。●不溶性切削油剤を使用する場合は、防火対策を必ず行ってください。●インサートや部品の取付けは、付属のレンチやドライバーを用いて確実に取り付けてください。●工具を回転して使用する場合、必ず試運転を実施し振れ、振動、異常音がないことを確認してください。

 **三菱マテリアル株式会社** 加工事業カンパニー

国内営業統括部 03-5819-5251

北海道・東北・上信越ブロック

苫小牧営業所 0144-57-7007
 仙台営業所 022-221-3230
 新潟営業所 025-247-0155
 小山営業所 0285-25-8380
 太田営業所 0276-47-3422
 上田営業所 0268-23-7788

東海ブロック

浜松営業所 053-450-2030
 安城営業所 0566-77-3411
 名古屋営業所 052-684-5536

九州・中国ブロック

広島営業所 082-221-4457
 福岡営業所 092-436-4664

近畿・北陸ブロック

金沢営業所 076-233-5701
 栗東営業所 077-554-8570
 大阪営業所 06-6355-1051
 明石営業所 078-934-6815
 岡山営業所 086-435-1871

関東ブロック

東京営業所 03-5819-5251
 横浜営業所 045-332-6921
 富士営業所 0545-65-8817

<http://carbide.mmc.co.jp/>

●電話技術相談室(携帯電話からも通話可能です)

 **ヨイ工具**
0120-34-4159



 あなたの、
世界の、
総合工具工房
YOUR GLOBAL CRAFTSMAN STUDIO

(仕様はお断りせずに変更する場合がありますのでご了承ください)

EXP-19-E004
2021.3.E(-)