

CELOS Club

**DMG森精機株式会社 様**

対象機番： NHX11111111、NTX22222222、NL333333333、NL444444444、NL555555555

対象期間： 2020年4月1日 ～ 2020年4月30日

レポートに掲載される機械一覧

機種	機番	呼称 ※1	納入日	契約期間 ※2
NHX5000Ge2	NHX11111111	OP1	2017/12/16	2017/12/16 ～ 2023/12/15
NTX1000 Ge2	NTX22222222	OP2	2017/12/16	2017/12/16 ～ 2023/12/15
NLX2500SY/700-Pr	NL333333333	A棟1	2018/2/1	2018/2/1 ～ 2024/1/31
NLX2000Y/500-Pr	NL444444444	A棟2	2018/2/1	2018/2/1 ～ 2024/1/31
NLX1500SY/500-Pr	NL555555555	B棟1	2018/2/1	2018/2/1 ～ 2024/1/31

※1 myDMGMORIで設定した名称です。

※2 CELOS Clubの契約期限です。

MORINET契約機については、MORI-NET契約中かつCELOS Clubご契約中の保有機がある場合に限り、本レポートに掲載されます。

**DMG MORI MESSENGER Secured Connection(4G)契約をいただいている場合**詳細な稼働状況は<https://www.dmgmorimessenger.jp/>から確認いただくことができます。

◎スマートフォンから閲覧される場合はこちら

※各ブラウザでPC表示をするようにご設定ください。

**DMG MORI MESSENGER Secured Connection(4G)未契約の場合**

詳細な稼働状況の確認を希望される場合は、DMG MORI MESSENGER Secured Connection(4G)契約を追加することが可能です。

以下のリンク先の「デモ開始」をクリックいただくと、デモ画面を閲覧・操作いただけます。

※本デモ画面におけるアラーム内容は英語表記となります。予めご了承ください。

実際のサービスでは機械に設定された言語表記となります。(言語が日本語の場合は日本語表記となります。)

◎PCから閲覧される場合はこちら

<https://wwwv3.dmgmorimessenger.com/>

◎スマートフォンから閲覧される場合はこちら

※各ブラウザでPC表示をするようにご設定ください。



ご案内を希望されるお客様はCELOS Club事務局 (Tel: 03-6632-7929, e-mail: celosclub@dmgmori.co.jp) へご連絡ください。

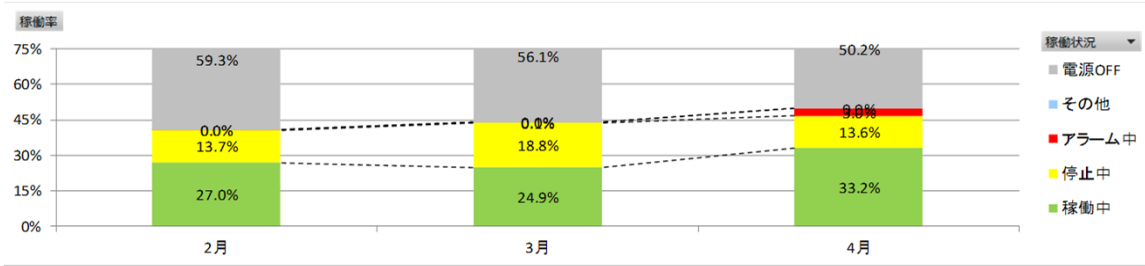
## DMG森精機株式会社 様

対象機種： NHX11111111, NTX22222222, NL33333333, NL44444444, NL55555555

対象期間： 2020/4/1 ~ 2020/4/30

### 3ヶ月の工場稼働率推移

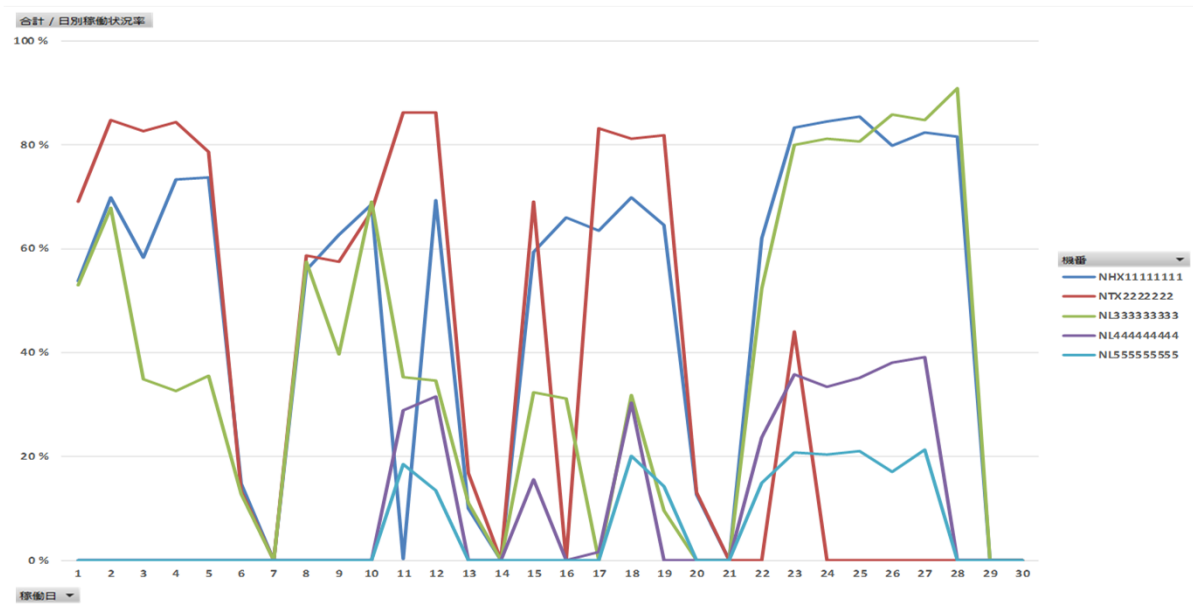
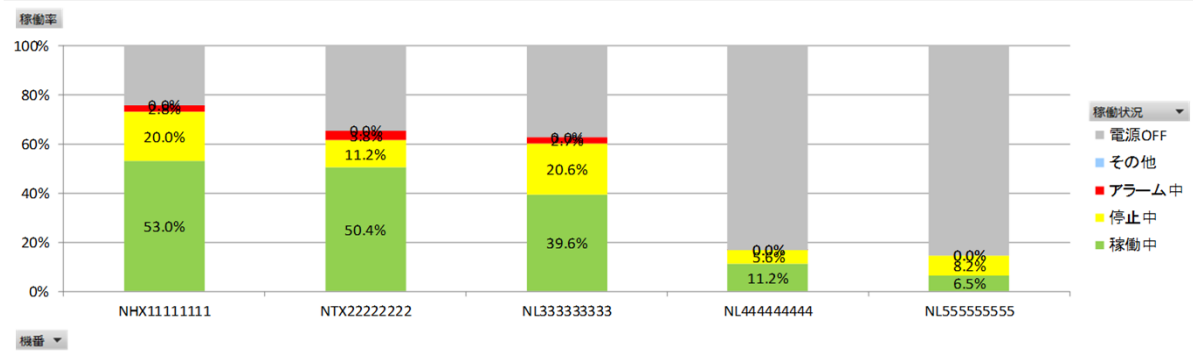
レポートに掲載されている機械2台の稼働率の推移



稼働率	2月			3月			4月		
	1日~10日	11日~20日	21日~28日	1日~10日	11日~20日	21日~31日	1日~10日	11日~20日	21日~30日
稼働中	25.4%	28.5%	27.0%	22.2%	18.8%	35.6%	30.6%	29.7%	43.3%
停止中	8.5%	16.0%	17.9%	16.0%	20.7%	20.1%	12.2%	14.4%	14.5%
アラーム中	0.1%	0.0%	0.0%	0.0%	0.2%	0.0%	0.0%	8.8%	0.0%
その他	0.0%	0.0%	0.0%	0.0%	0.0%	0.0%	0.0%	0.0%	0.0%
電源OFF	66.0%	55.4%	55.1%	61.8%	60.3%	44.3%	57.2%	48.0%	42.2%

### 今月の各機械別の稼働率

各機械の今月分の稼働率と推移のグラフ



## アラーム履歴

接続されている機械のアラーム発生回数と、最多アラーム番号のプログラム内訳

### NHX11111111

No	アラーム番号	アラーム内容	回数
1	EX0708	セットアップステーションドアが開いています	45
2	EX1976	主軸センサアラーム(4)	12
3	EX0578	クーラントオイルが不足しています	6
4	EX0704	セットアップステーションが原位置にありません	3
5	EX0069	ドアロックタイムオーバー	2

プログラム番号	回数
MD.PRR	24
F84555-1 M11	6
F84555-3 URB	4

### NTX22222222

No	アラーム番号	アラーム内容	回数
1	DS0609	(X1)SV放熱器冷却ファン停止	3
2	DS0609	(Z1)SV放熱器冷却ファン停止	3
3	EX1079(R1615.7)	動作指令タイムオーバー	1
4	EX1442(R1602.6)	主軸/回転工具主軸同時運転モード	1
5	EX1590(R1620.2)	チャッククランプタイムオーバー	1

プログラム番号	回数
O0077	5
O0088	1

### NL33333333

No	アラーム番号	アラーム内容	回数
1	EX0966	ロボット/ロータアラーム信号がオンしました	12
2	EX4960	ETHERNET/IP接続異常	9
3	EX0374	工具寿命が尽きました	7
4	EX0560	エアの圧力が低下しました	2
5	EX0019	ワークカウンタがカウントアップしています	1

プログラム番号	回数
LD-DAMM	9
E1	2
RUNNING	1

### NL44444444

No	アラーム番号	アラーム内容	回数
1	EX4076	ドアアンロックタイムオーバー	5
2	EX0398	Z軸の位置が不正です	4
3	EX2918	センサータッチ状態	1
4	EX4415	旋削工具が設定されています	1
5	EX0583	チップコンベヤオーバーロード	1

プログラム番号	回数
O555	3
O0505-SOZAI-D111NN	1
O507	1

### NL55555555

No	アラーム番号	アラーム内容	回数
1	EX1362	刃物台がアンクランプしています	6
2	EX0570	潤滑油が不足しています	5
3	EX4076	ドアアンロックタイムオーバー	2
4	EX0069	ドアロックタイムオーバー	2
5	EX4917	リセットセンサに接触していません	1

プログラム番号	回数
T03579	4
T00001	1
30000777	1